

Seniorenwohnhaus Greifswald

Neubau von 20 altengerechten Wohneinheiten



Laubgänge und Vorgärten



Ansicht Norden



Blick ins Treppenhaus



Ansicht Nord-Ost



Ansicht von Süd-West



Blick in eine Sitzzone



Ansicht Süden



Ansicht Westen

Seniorenwohnhaus Greifswald

Neubau von 20 altengerechten Wohneinheiten



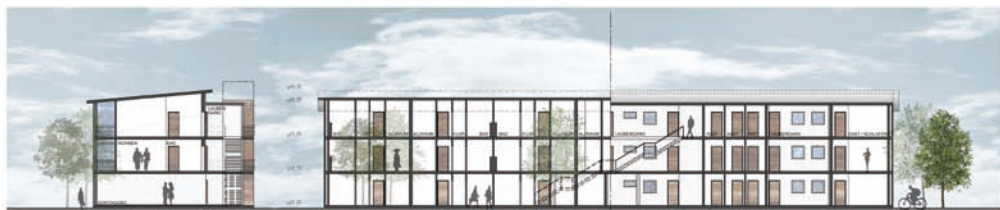
Lageplan (ohne Maßstab)



Ansicht von Nord-West



Grundriss Erdgeschoss (ohne Maßstab)



Schnitte (ohne Maßstab)



Ansicht Norden



Ansicht Osten