

# WE 20 im 2. OG + Dachgeschoss

4-Zimmer-Wohnung - ca. 112 m<sup>2</sup>

Projektdaten



Standort:

Einsteinstraße 22  
17491 Greifswald

Lage:

2. Obergeschoss  
Dachgeschoss

Typ:

4-Zimmer-Wohnung

Wohnfläche:

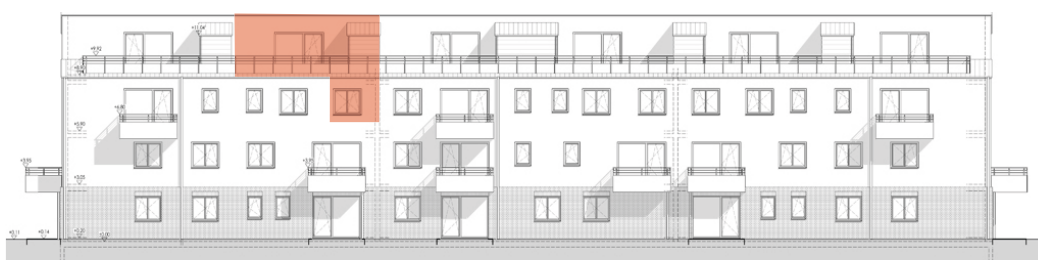
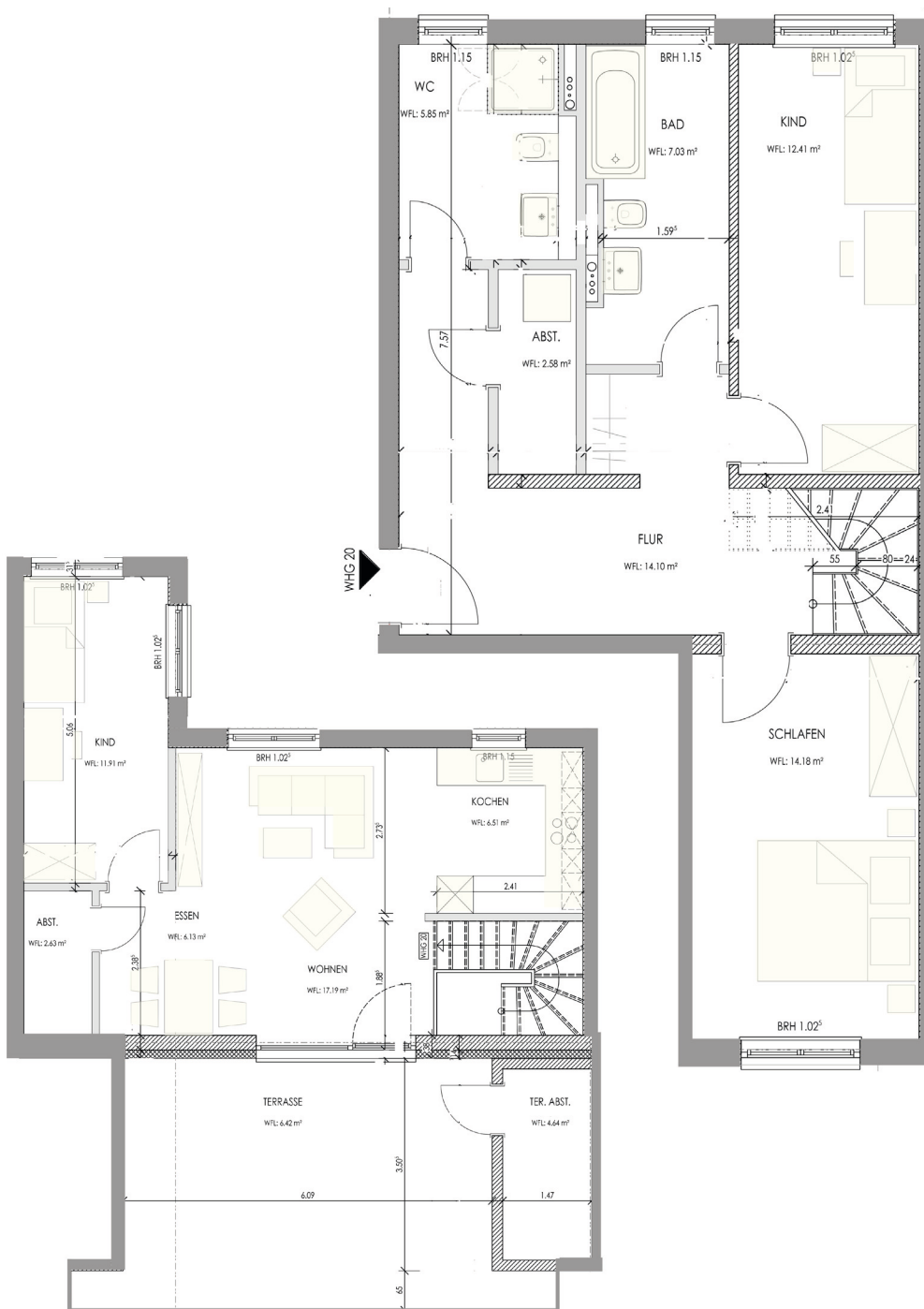
<b>Schlafen</b>	<b>14,18 m<sup>2</sup></b>
<b>Flur</b>	<b>14,10 m<sup>2</sup></b>
<b>Abstellraum</b>	<b>2,58 m<sup>2</sup></b>
<b>Bad</b>	<b>7,03 m<sup>2</sup></b>
<b>Gäste-WC</b>	<b>5,85 m<sup>2</sup></b>
<b>Kochen</b>	<b>6,51 m<sup>2</sup></b>
<b>Wohnen</b>	<b>17,19 m<sup>2</sup></b>
<b>Essen</b>	<b>6,13 m<sup>2</sup></b>
<b>Abstellraum</b>	<b>2,63 m<sup>2</sup></b>
<b>Kind</b>	<b>11,91 m<sup>2</sup></b>
<b>Kind</b>	<b>12,41 m<sup>2</sup></b>
<b>Terrasse</b>	<b>6,42 m<sup>2</sup></b>
<b>Abstellraum</b>	<b>4,64 m<sup>2</sup></b>

Gesamt: ca. 111,58 m<sup>2</sup>

Bauleitung:



Planung:



ANSICHT SÜD

Alle Flächen- und Maßangaben sind vorbehaltlich notwendiger Änderungen zu behandeln. © rimpf Architektur