

WE 15 im Erdgeschoss

3-Zimmer-Wohnung - ca. 77 m²

Projektdaten



Standort:

Einsteinstraße 22
17491 Greifswald

Lage:

**Erdgeschoss
barrierefrei**

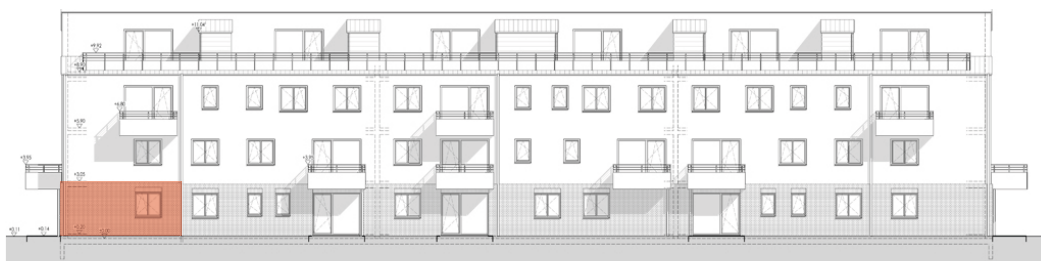
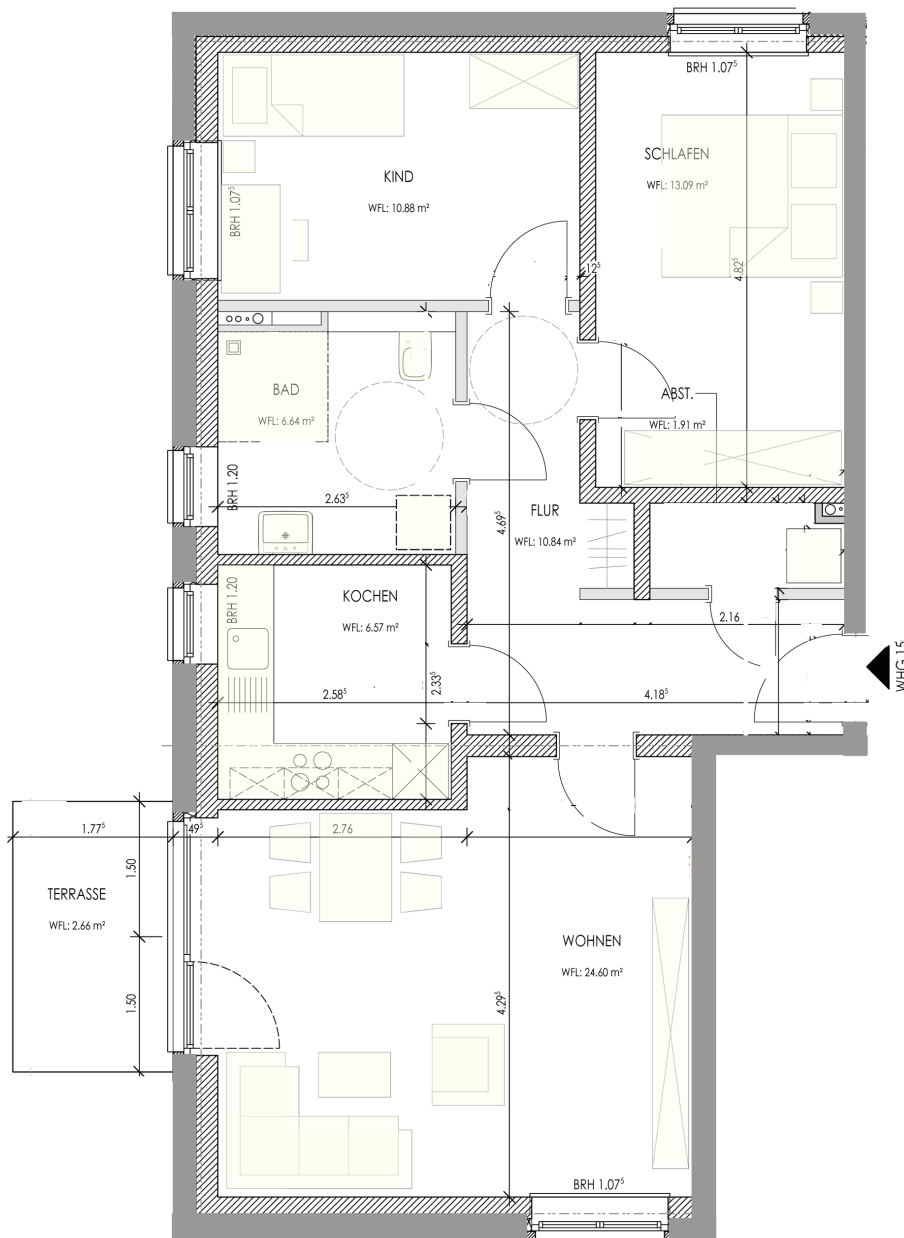
Typ:

3-Zimmer-Wohnung

Wohnfläche:

Schlafen	13,09 m²
Flur	10,84 m²
Abstellraum:	1,91 m²
Bad	6,64 m²
Kochen	6,57 m²
Wohnen	24,60 m²
Kind	10,88 m²
Terrasse	2,66 m²

Gesamt: **ca. 77,19 m²**



ANSICHT SÜD

Alle Flächen- und Maßangaben sind vorbehaltlich notwendiger Änderungen zu behandeln. © rimpf Architektur

Bauleitung:



Planung:

