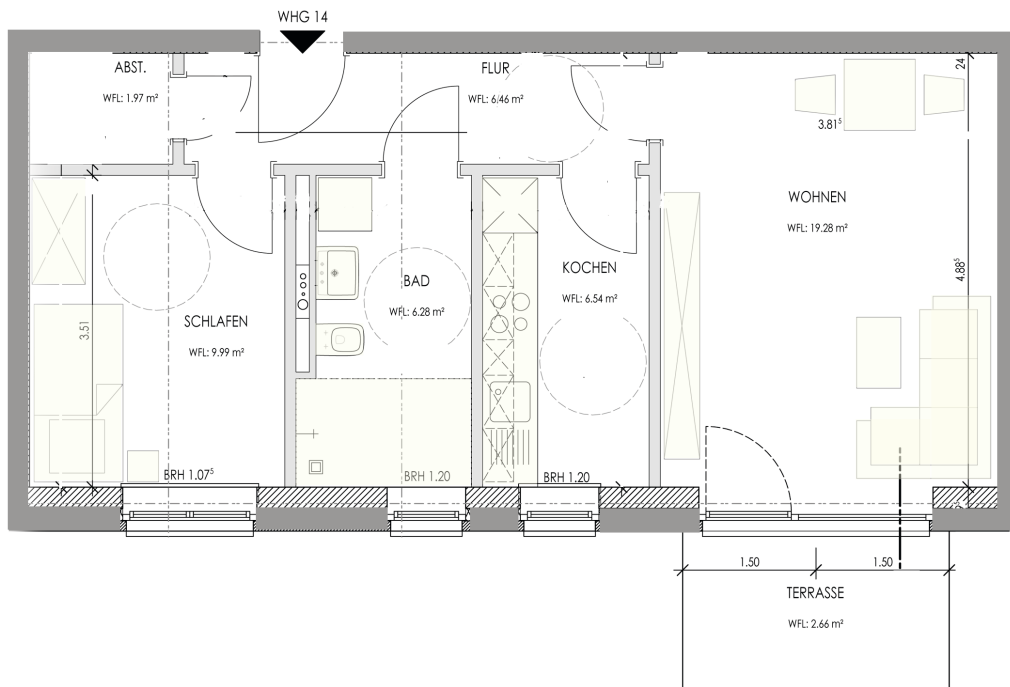


# WE 14 im Erdgeschoss

2-Zimmer-Wohnung - ca. 53 m<sup>2</sup>

Projektdaten



Standort:  
Einsteinstraße 22  
17491 Greifswald

Lage:  
**Erdgeschoss**  
**barrierefrei**

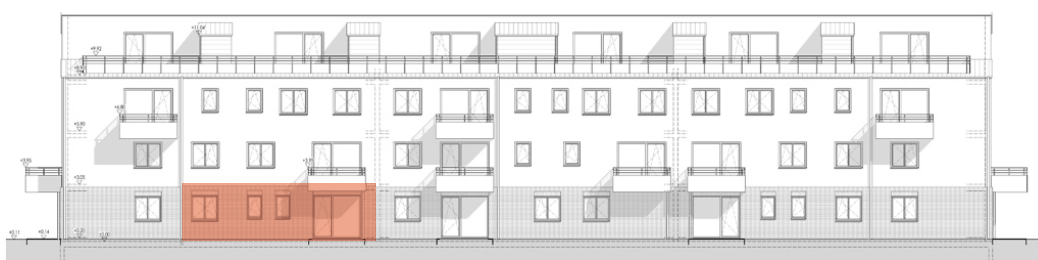
Typ:  
**2-Zimmer-Wohnung**

Wohnfläche:

<b>Schlafen</b>	<b>9,99 m<sup>2</sup></b>
<b>Flur</b>	<b>6,46 m<sup>2</sup></b>
<b>Abstellraum:</b>	<b>1,97 m<sup>2</sup></b>
<b>Bad</b>	<b>6,28 m<sup>2</sup></b>
<b>Kochen</b>	<b>6,54 m<sup>2</sup></b>
<b>Wohnen</b>	<b>19,28 m<sup>2</sup></b>
<b>Terrasse</b>	<b>2,66 m<sup>2</sup></b>

**Gesamt:** ca. 53,18 m<sup>2</sup>

Bauleitung:



ANSICHT SÜD

Alle Flächen- und Maßangaben sind vorbehaltlich notwendiger Änderungen zu behandeln. © rimpf Architektur

Planung:

