

# WE 13 im 2. OG + Dachgeschoss

4-Zimmer-Wohnung - ca. 113 m<sup>2</sup>

Projektdaten



Standort:  
Einsteinstraße 22  
17491 Greifswald

Lage:  
2. Obergeschoss  
Dachgeschoss

Typ:  
4-Zimmer-Wohnung

Wohnfläche:

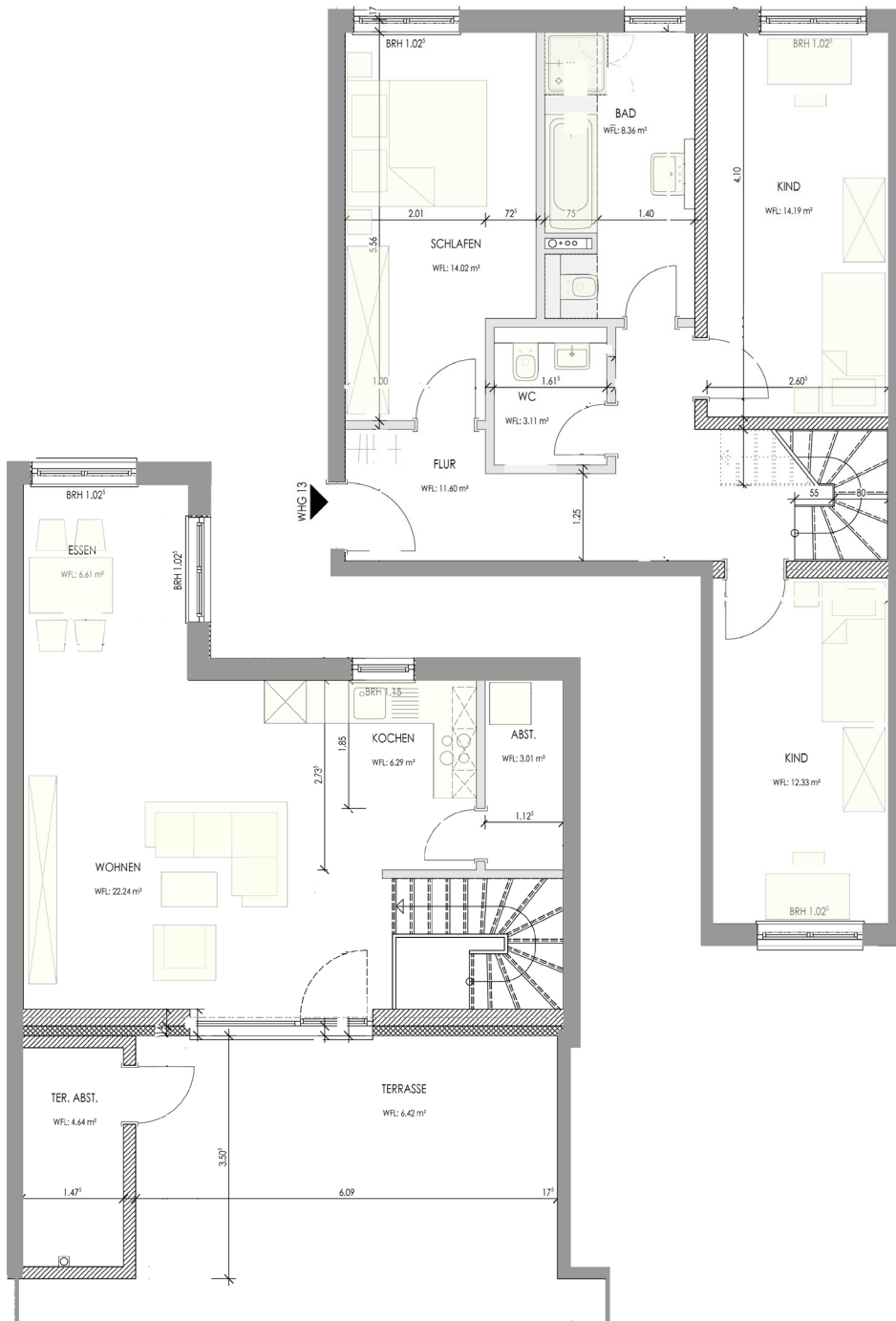
Schlafen	14,02 m <sup>2</sup>
Flur	11,60 m <sup>2</sup>
Abstellraum:	3,01 m <sup>2</sup>
Bad	8,36 m <sup>2</sup>
Gäste-WC	3,11 m <sup>2</sup>
Kochen	6,29 m <sup>2</sup>
Wohnen	22,24 m <sup>2</sup>
Essen	6,61 m <sup>2</sup>
Kind	12,33 m <sup>2</sup>
Kind	14,19 m <sup>2</sup>
Terrasse	6,42 m <sup>2</sup>
Abstellraum	4,64 m <sup>2</sup>

**Gesamt:** ca. 112,82 m<sup>2</sup>

Bauleitung:



Planung:



ANSICHT SÜD

Alle Flächen- und Maßangaben sind vorbehaltlich notwendiger Änderungen zu behandeln. © rimpf Architektur