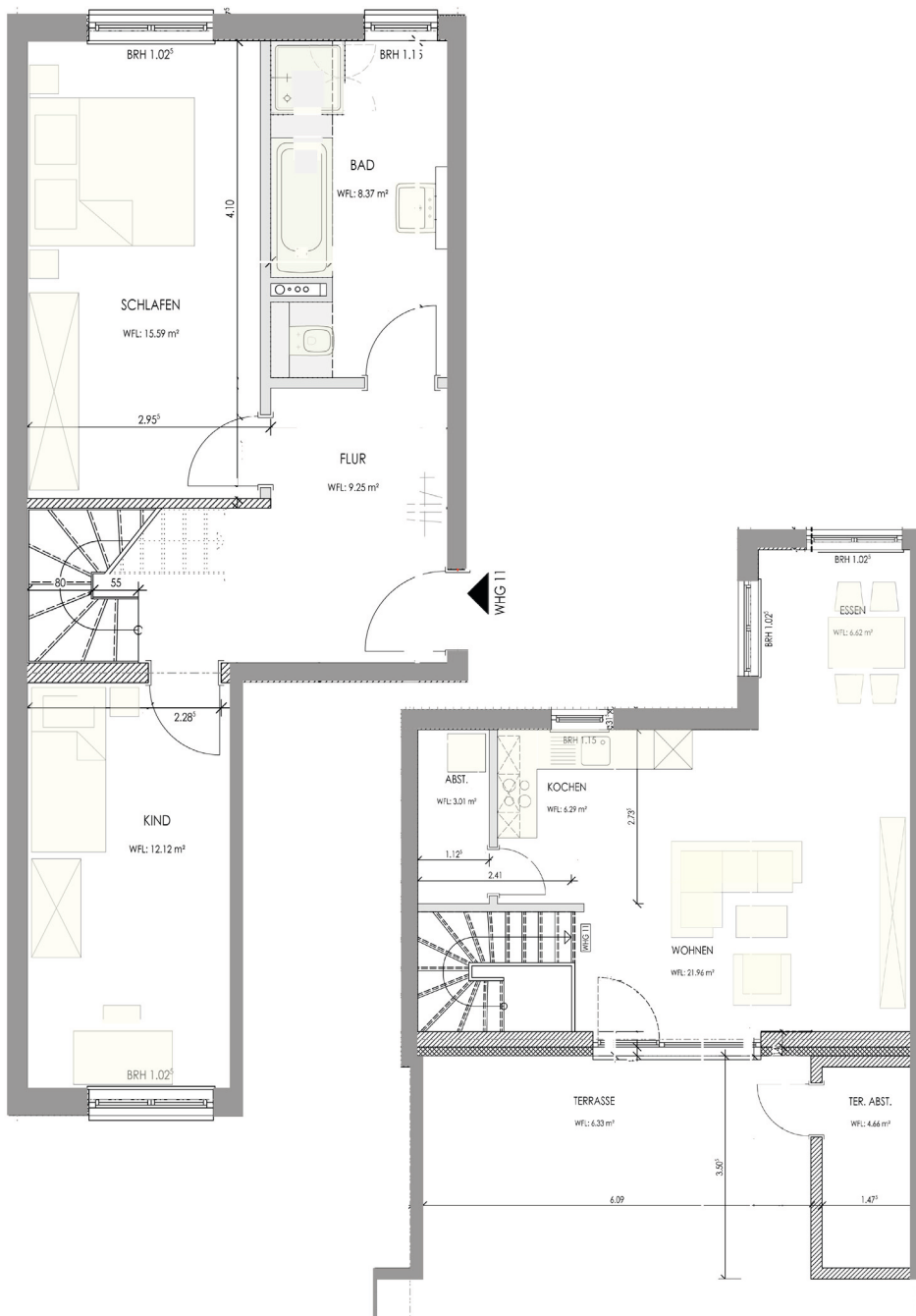


WE 11 im 2. OG + Dachgeschoss

3-Zimmer-Wohnung - ca. 94 m²

Projektdaten



Standort:

Einsteinstraße 22
17491 Greifswald

Lage:

2. Obergeschoss
Dachgeschoss

Typ:

3-Zimmer-Wohnung

Wohnfläche:

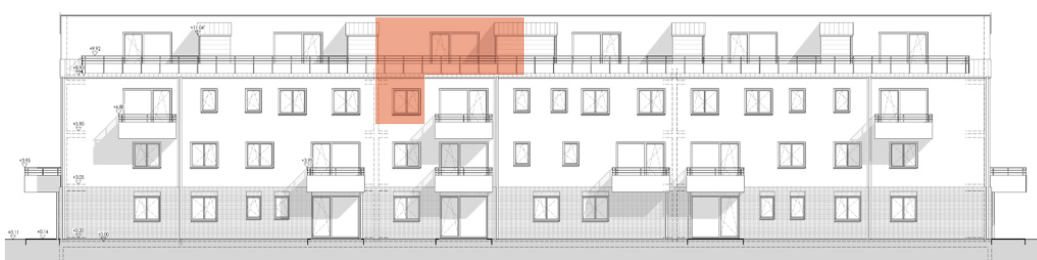
Schlafen	15,59 m ²
Flur	9,25 m ²
Abstellraum:	3,01 m ²
Bad	8,37 m ²
Kochen	6,29 m ²
Wohnen	21,96 m ²
Essen	6,62 m ²
Kind	12,12 m ²
Terrasse	6,33 m ²
Abstellraum	4,66 m ²

Gesamt: ca. 94,20 m²

Bauleitung:



Planung:



ANSICHT SÜD

Alle Flächen- und Maßangaben sind vorbehaltlich notwendiger Änderungen zu behandeln. © rimpf Architektur