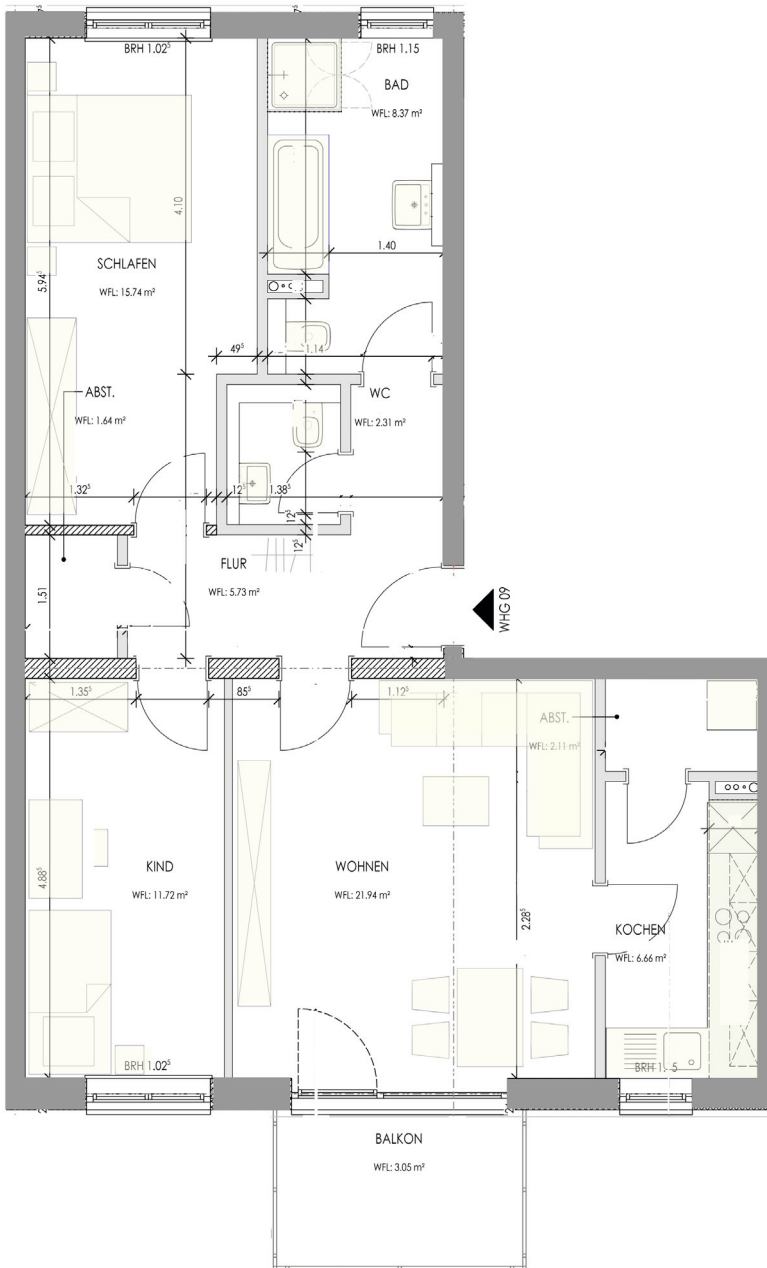


# WE 09 im 1. Obergeschoss

3-Zimmer-Wohnung - ca. 79 m<sup>2</sup>

Projektdaten



Standort:

Einsteinstraße 22  
17491 Greifswald

Lage:

**1. Obergeschoss**

Typ:

**3-Zimmer-Wohnung**

Wohnfläche:

Schlafen	15,74 m <sup>2</sup>
Flur	5,73 m <sup>2</sup>
Abstellraum	1,64 m <sup>2</sup>
Abstellraum	2,11 m <sup>2</sup>
Bad	8,37 m <sup>2</sup>
Gäste-WC	2,31 m <sup>2</sup>
Kochen	6,66 m <sup>2</sup>
Wohnen	21,94 m <sup>2</sup>
Kind	11,72 m <sup>2</sup>
Terrasse	3,05 m <sup>2</sup>

Gesamt: **ca. 79,27 m<sup>2</sup>**

Bauleitung:



ANSICHT SÜD

Alle Flächen- und Maßangaben sind vorbehaltlich notwendiger Änderungen zu behandeln. © rimpf Architektur

Planung:

