

# WE 05 im 2. OG + Dachgeschoss

4-Zimmer-Wohnung - ca. 105 m<sup>2</sup>

Projektdaten



Standort:

Einsteinstraße 22  
17491 Greifswald

Lage:

**2. Obergeschoss  
Dachgeschoss**

Typ:

**4-Zimmer-Wohnung**

Wohnfläche:

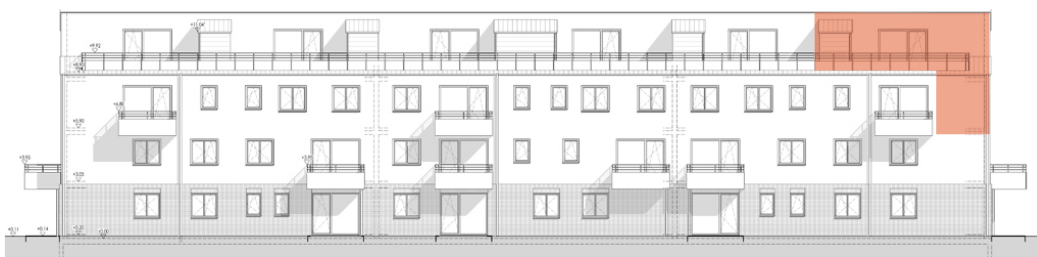
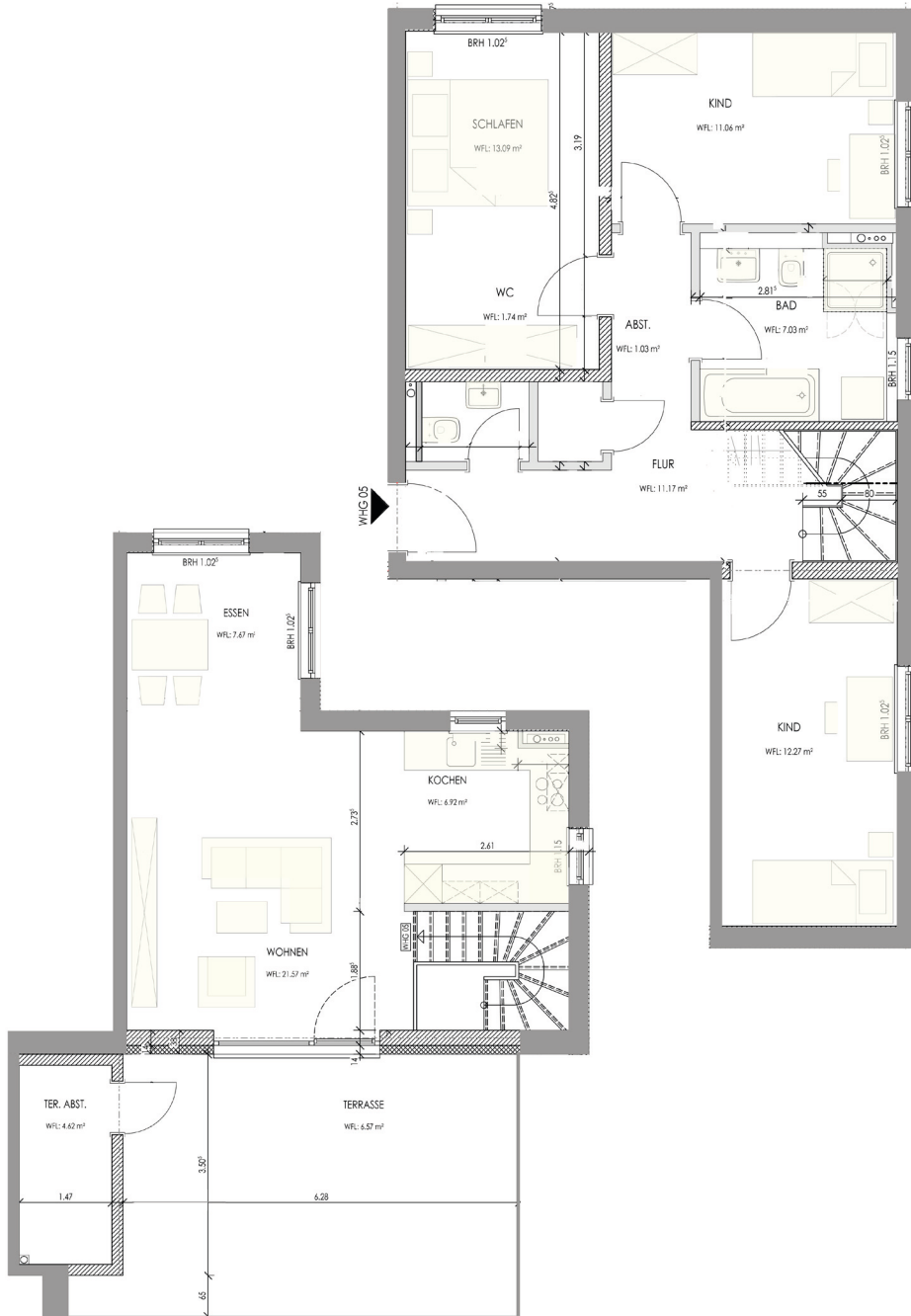
<b>Schlafen</b>	<b>13,09 m<sup>2</sup></b>
<b>Flur</b>	<b>11,17 m<sup>2</sup></b>
<b>Abstellraum:</b>	<b>1,03 m<sup>2</sup></b>
<b>Bad</b>	<b>7,03 m<sup>2</sup></b>
<b>Gäste-WC</b>	<b>1,74 m<sup>2</sup></b>
<b>Kochen</b>	<b>6,92 m<sup>2</sup></b>
<b>Wohnen</b>	<b>21,57 m<sup>2</sup></b>
<b>Essen</b>	<b>7,67 m<sup>2</sup></b>
<b>Kind</b>	<b>11,06 m<sup>2</sup></b>
<b>Kind</b>	<b>12,27 m<sup>2</sup></b>
<b>Terrasse</b>	<b>6,57 m<sup>2</sup></b>
<b>Abstellraum</b>	<b>4,62 m<sup>2</sup></b>

**Gesamt: ca. 104,74 m<sup>2</sup>**

Bauleitung:



Planung:



ANSICHT SÜD

Alle Flächen- und Maßangaben sind vorbehaltlich notwendiger Änderungen zu behandeln. © rimpf Architektur