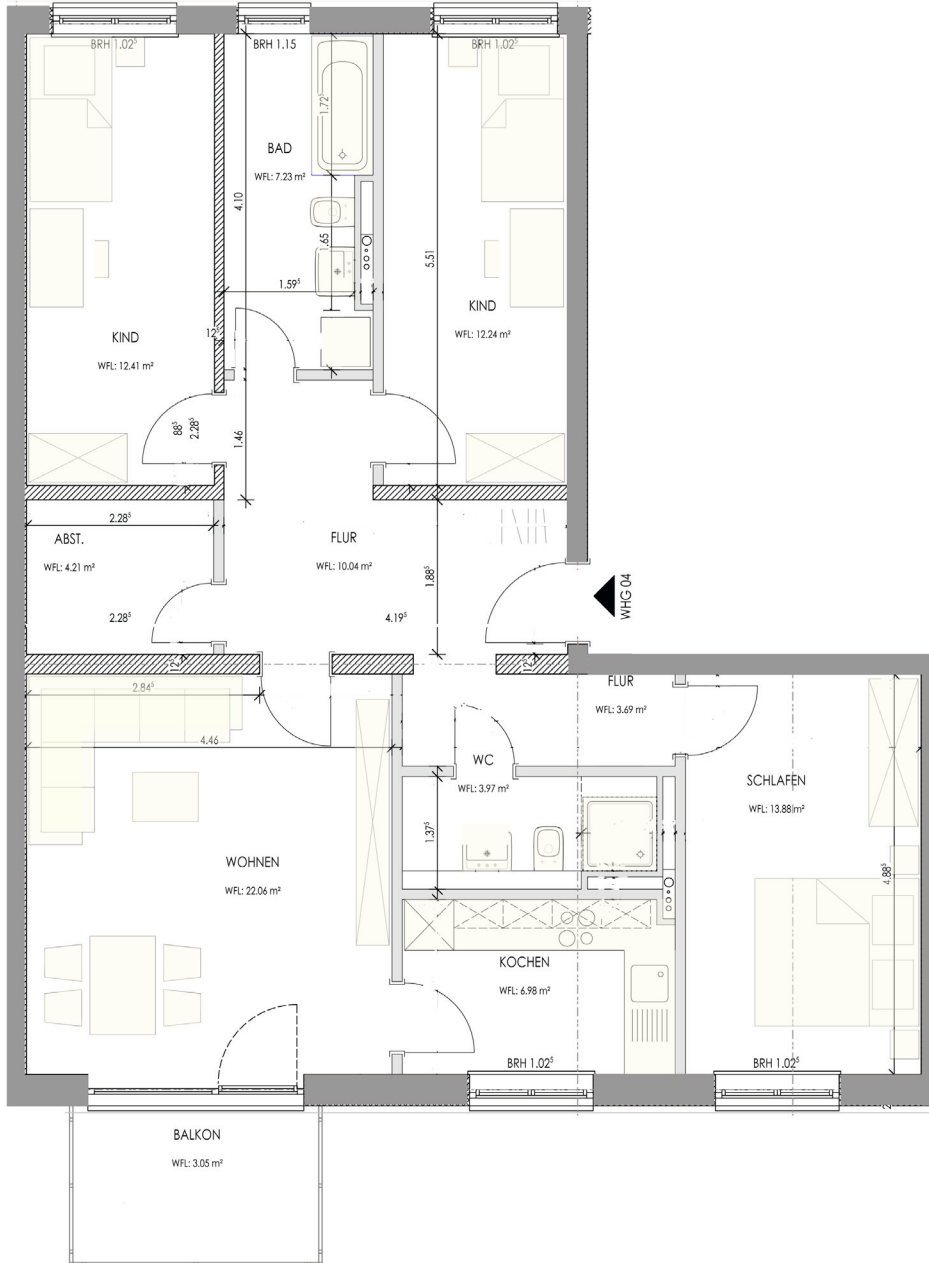


# WE 04 im 1. Obergeschoss

4-Zimmer-Wohnung - ca. 100 m<sup>2</sup>

Projektdaten



Standort:  
Einsteinstraße 22  
17491 Greifswald

Lage:  
**1. Obergeschoss**

Typ:  
**3-Zimmer-Wohnung**

<u>Wohnfläche:</u>	
Schlafen	13,88 m <sup>2</sup>
Flur	10,04 m <sup>2</sup>
Flur	3,69 m <sup>2</sup>
Abstellraum:	4,21 m <sup>2</sup>
Bad	7,23 m <sup>2</sup>
Gäste-WC	3,97 m <sup>2</sup>
Kochen	6,98 m <sup>2</sup>
Wohnen	22,06 m <sup>2</sup>
Kind	12,24 m <sup>2</sup>
Kind	12,41 m <sup>2</sup>
Balkon	3,05 m <sup>2</sup>

Gesamt: ca. 99,76 m<sup>2</sup>

Bauleitung:



ANSICHT SÜD

Planung:

