

# WE 03 im 1. Obergeschoss

3-Zimmer-Wohnung - ca. 78 m<sup>2</sup>

Projektdaten



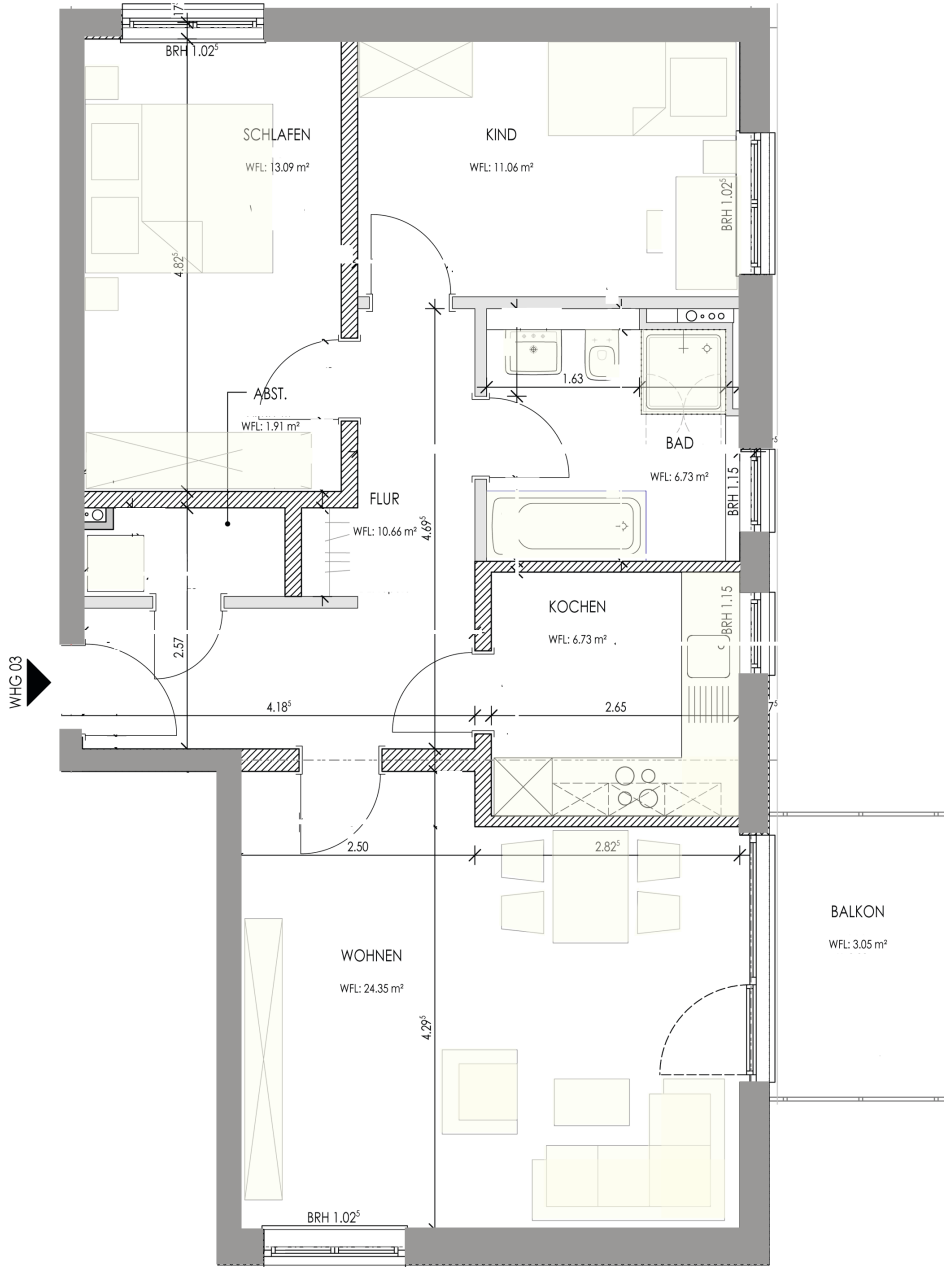
Standort:  
Einsteinstraße 22  
17491 Greifswald

Lage:  
**1. Obergeschoss**

Typ:  
**3-Zimmer-Wohnung**

<u>Wohnfläche:</u>	
Schlafen	13,09 m <sup>2</sup>
Flur	10,66 m <sup>2</sup>
Abstellraum:	1,91 m <sup>2</sup>
Bad	6,73 m <sup>2</sup>
Kochen	6,73 m <sup>2</sup>
Wohnen	24,35 m <sup>2</sup>
Kind	11,06 m <sup>2</sup>
Balkon	3,05 m <sup>2</sup>

Gesamt: **ca. 77,58 m<sup>2</sup>**



ANSICHT SÜD

Alle Flächen- und Maßangaben sind vorbehaltlich notwendiger Änderungen zu behandeln. © rimpf Architektur

Bauleitung:



Planung:

