



# SANIERUNG

Makarenkostraße 45/46

Schönwalde II

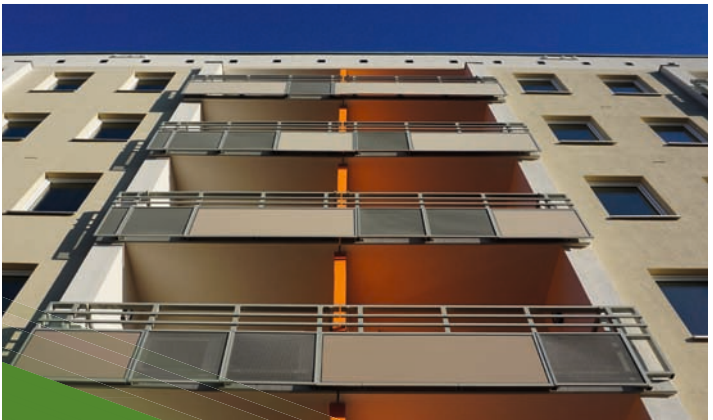
## 35 Wohnungen

- barrierearme Wohnungen mit Aufzug
- 2- und 3-Zimmer-Wohnungen  
(30 m<sup>2</sup> bis 63 m<sup>2</sup>)
- 1 x rollstuhlgerechte Wohnung
- voraussichtliche Fertigstellung II. Quartal 2018

Wohnungsbau- und Verwaltungsgesellschaft mbH Greifswald  
Hans-Beimler-Straße 73  
17491 Greifswald



- großzügiger Spielbereich
- gemütliche Atmosphäre auf dem Innenhof
- zwei separate Eingänge und Treppenhäuser
- Stellplatz für jede Wohnung
- Aufzug in jedem Aufgang
- alle Wohnungen mit Loggia/Terrasse - südlich ausgerichtet
- ebenerdige Dusche, Bad teilweise mit Fenster (teilweise Vollbad)
- überwiegend separate geschlossene Küchen
- malerfertig, gefliestes Bad, Küche mit Fliesenspiegel
- Trockenraum im Erdgeschoss
- Abstellmöglichkeit für Kinderwagen und Rollator im Erdgeschoss
- abschließbare Abstellmöglichkeiten für Fahrräder auf dem Hof
- separater Abstellraum auf der Etage
- Fenster mit Dreifachverglasung
- elastischer Fußbodenbelag in Holzoptik
- Multimediodose in allen Wohnräumen
- zentrale Fernwärmeversorgung
- Wohnungen im Erdgeschoss mit Rollläden an Fenstern und Terrassentüren





**Erdgeschoss:**

1 x 2-Zimmer-Wohnung	(58 m <sup>2</sup> )
rollstuhlgerecht + barrierefrei	
2 x 3-Zimmer-Wohnungen	(58 m <sup>2</sup> )

**1. Obergeschoss:**

3 x 2-Zimmer-Wohnungen	(30 m <sup>2</sup> - 60 m <sup>2</sup> )
4 x 3-Zimmer-Wohnungen	(58 m <sup>2</sup> - 63 m <sup>2</sup> )

**2. Obergeschoss:**

3 x 2-Zimmer-Wohnungen	(30 m <sup>2</sup> - 62 m <sup>2</sup> )
4 x 3-Zimmer-Wohnungen	(58 m <sup>2</sup> - 63 m <sup>2</sup> )

**3. Obergeschoss:**

2 x 2-Zimmer-Wohnungen	(62 m <sup>2</sup> )
4 x 3-Zimmer-Wohnungen	(58 m <sup>2</sup> - 63 m <sup>2</sup> )

**4. Obergeschoss:**

2 x 2-Zimmer-Wohnungen	(62 m <sup>2</sup> )
4 x 3-Zimmer-Wohnungen	(58 m <sup>2</sup> - 63 m <sup>2</sup> )

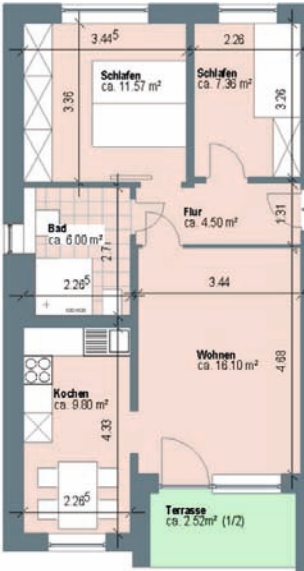
**5. Obergeschoss:**

2 x 2-Zimmer-Wohnungen	(62 m <sup>2</sup> )
4 x 3-Zimmer-Wohnungen	(58 m <sup>2</sup> - 63 m <sup>2</sup> )

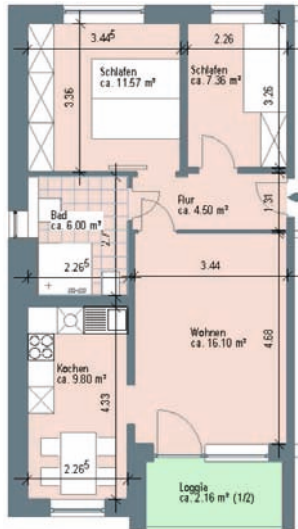




**2-Zimmer-Wohnung  
im Erdgeschoss** (ca. 58 m<sup>2</sup>),  
barrierefrei und rollstuhlgerecht



**3-Zimmer-Wohnung  
im 1. - 5. Obergeschoss**  
(ca. 58 m<sup>2</sup>)

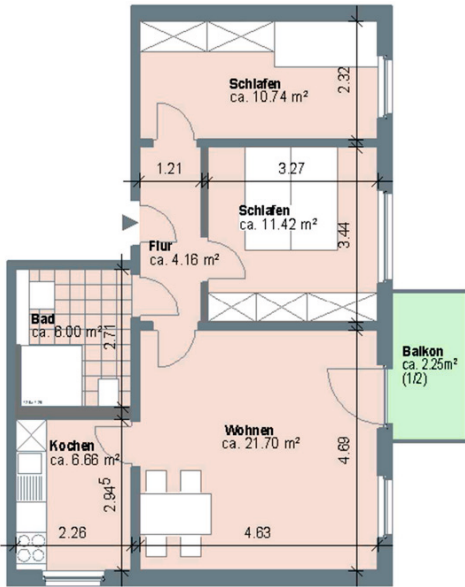


**2-Zimmer-Wohnung  
im 3. - 5. Obergeschoss** (ca. 62 m<sup>2</sup>)

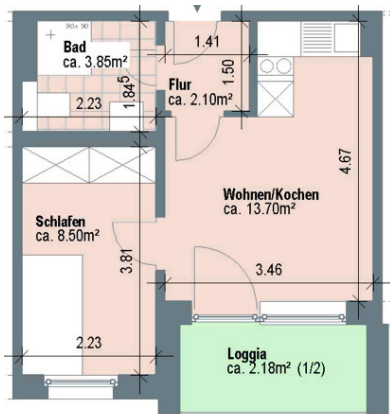




## 3-Zimmer-Wohnung im 1. - 5. Obergeschoss (ca. 63 m<sup>2</sup>)



## 2-Zimmer-Wohnung im 1. - 2. Obergeschoss (ca. 30 m<sup>2</sup>)



**WVG**  
GREIFSWALD



# Besichtigung & Beratung

**BLICK  
PUNKT**



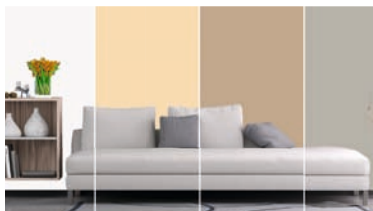
DIE **WVG** MUSTERWOHNUNG

**Mittwoch:  
15:00 - 17:00 Uhr**

Makarenkostraße 42  
17491 Greifswald



*Wählen Sie vor Ort  
Ihr Ausstattungspaket.*



## *sichern sie sich Ihre Wohnung.*

**WVG**  
GREIFSWALD



Wohnungsbau- und Verwaltungsgesellschaft mbH Greifswald  
Hans-Beimler-Straße 73  
17491 Greifswald

**Vermietung:**

**Tel.: 03834 8040-222**

**E-Mail: [vermietung@wvg-greifswald.de](mailto:vermietung@wvg-greifswald.de)**

**[www.wvg-greifswald.de](http://www.wvg-greifswald.de)**