

# Neubau eines Mehrfamilienhauses Quartier An den Wurthen, Katharinenweg 6 (Haus 3), 17489 Greifswald



**Bauherr**  
**Vermietung und Hausverwaltung:**



**Ansprechpartner:**

Wohnungsbau- und Verwaltungsgesellschaft mbH Greifswald

Hans-Beimler-Str. 73, 17491 Greifswald

Telefon: 03834 80 40 0

**Projektgesellschaft**  
**Stadt Greifswald GmbH**

Telefon: 03834 8040-601  
Fax: 03834 8040-699

E-Mail:  
[post@pgs-greifswald.de](mailto:post@pgs-greifswald.de)

Internet:  
[www.pgs-greifswald.de](http://www.pgs-greifswald.de)

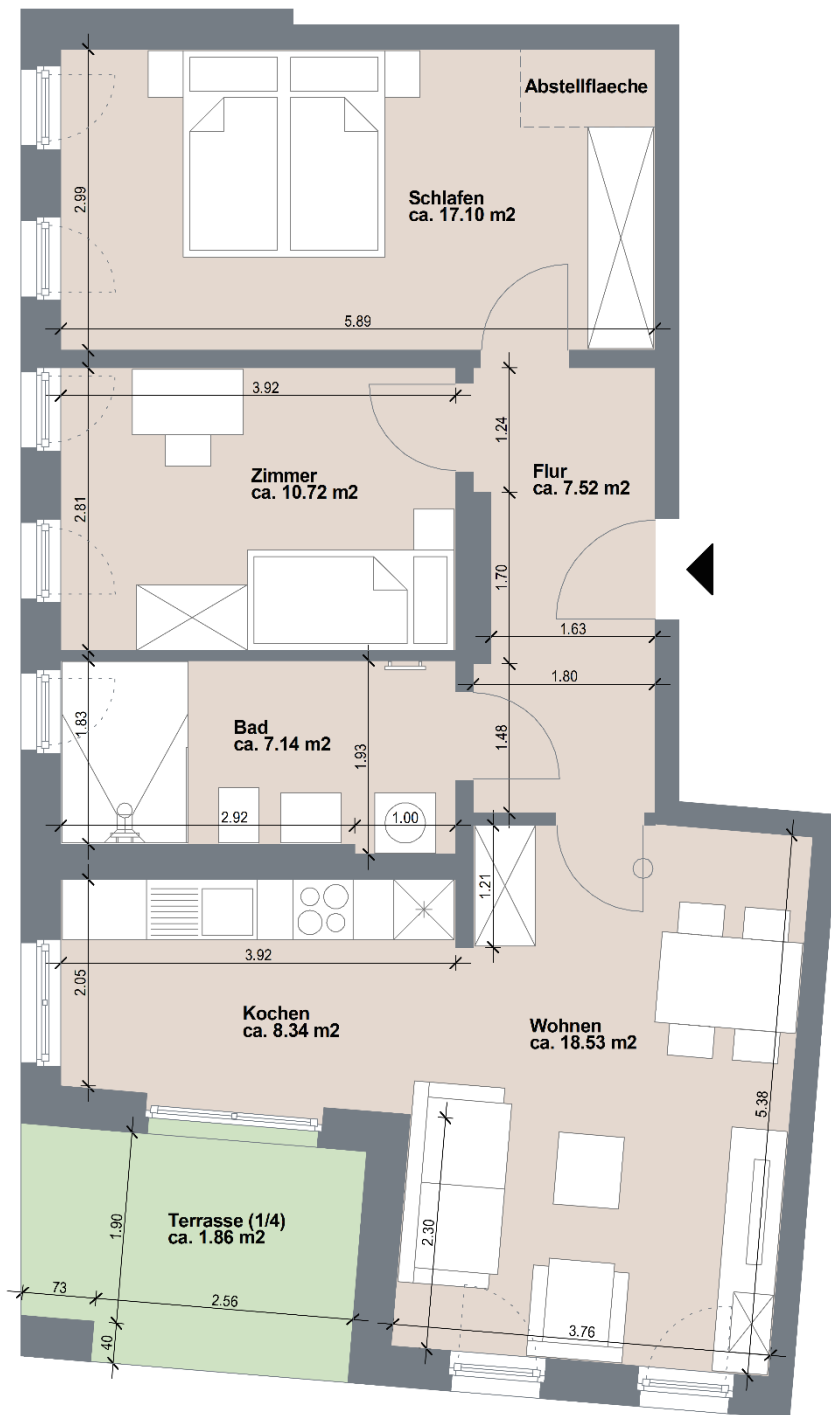
Sitz:  
Helmshäger Str. 5  
17491 Greifswald

Post:  
Hans-Beimler-Straße 73  
17491 Greifswald



# WE 85 im Erdgeschoss

## 3 - Zi. - Whg. – ca. 71,21 m<sup>2</sup>



Alle Flächen- und Maßangaben sind ca.-Angaben und vorbehaltlich zu behandeln!  
Die Längenangaben beziehen sich auf die ca. Rohbaumaße!

### Projektdaten



**Standort:**  
Katharinenweg 6  
Greifswald

**Lage:**  
Erdgeschoss

**Typ:**  
3 – Zi.-Whg.

**Barrierefrei**

**Wohnfläche:**

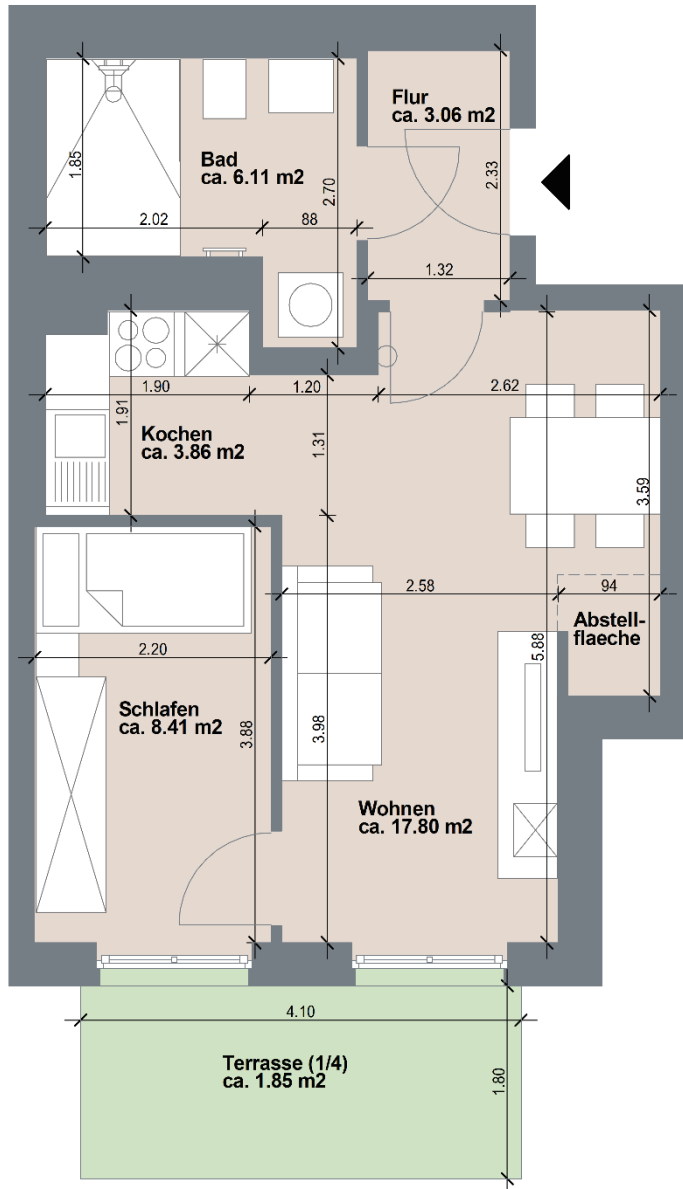
Schlafen	17,10 m <sup>2</sup>
Zimmer	10,72 m <sup>2</sup>
Bad	7,14 m <sup>2</sup>
Flur	7,52 m <sup>2</sup>
Wohnen	18,53 m <sup>2</sup>
Kochen	8,34 m <sup>2</sup>
Terrasse	1,86 m <sup>2</sup>

**Gesamt: ca. 71,21 m<sup>2</sup>**



# WE 86 im Erdgeschoss

2 - Zi. - Whg. – ca. 41,09 m<sup>2</sup>



## Projektdaten



Standort:  
Katharinenweg 6  
Greifswald

Lage:  
Erdgeschoss

Typ:  
2 – Zi.-Whg.

**Barrierearm**

Wohnfläche:

Schlafen	8,41 m <sup>2</sup>
Bad	6,11 m <sup>2</sup>
Flur	3,06 m <sup>2</sup>
Wohnen	17,80 m <sup>2</sup>
Kochen	3,86 m <sup>2</sup>
Terrasse	1,85 m <sup>2</sup>

**Gesamt: ca. 41,09 m<sup>2</sup>**

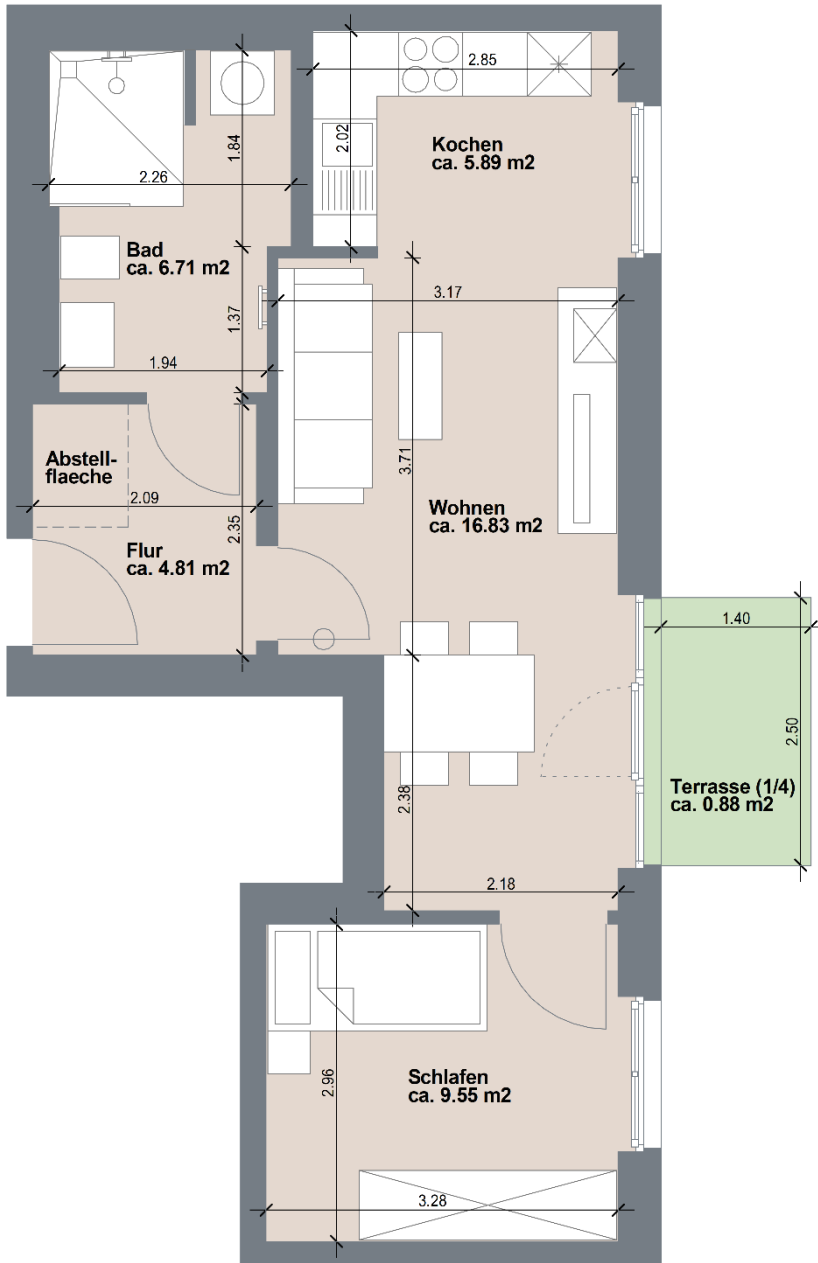


Alle Flächen- und Maßangaben sind ca.-Angaben und vorbehaltlich zu behandeln!  
Die Längenangaben beziehen sich auf die ca. Rohbaumaße!



# WE 87 im Erdgeschoss

2 - Zi. - Whg. – ca. 44,67 m<sup>2</sup>



Alle Flächen- und Maßangaben sind ca.-Angaben und vorbehaltlich zu behandeln!  
Die Längenangaben beziehen sich auf die ca. Rohbaumaße!

## Projektdaten



**Standort:**  
Katharinenweg 6  
Greifswald

**Lage:**  
Erdgeschoss

**Typ:**  
2 – Zi.-Whg.

**Barrierefrei**

### Wohnfläche:

Schlafen	9,55 m <sup>2</sup>
Bad	6,71 m <sup>2</sup>
Flur	4,81 m <sup>2</sup>
Wohnen	16,83 m <sup>2</sup>
Kochen	5,89 m <sup>2</sup>
Terrasse	0,88 m <sup>2</sup>

**Gesamt: ca. 44,67 m<sup>2</sup>**



# WE 88 im Erdgeschoss

2 - Zi. - Whg. – ca. 56,47 m<sup>2</sup>

## Projektdaten



**Standort:**  
Katharinenweg 6  
Greifswald

**Lage:**  
Erdgeschoss

**Typ:**  
2 – Zi.-Whg.

**Barrierearm**



### Wohnfläche:

Schlafen	18,10 m <sup>2</sup>
Bad	6,64 m <sup>2</sup>
Flur	6,73 m <sup>2</sup>
Wohnen	18,60 m <sup>2</sup>
Kochen	5,14 m <sup>2</sup>
Terrasse	1,26 m <sup>2</sup>

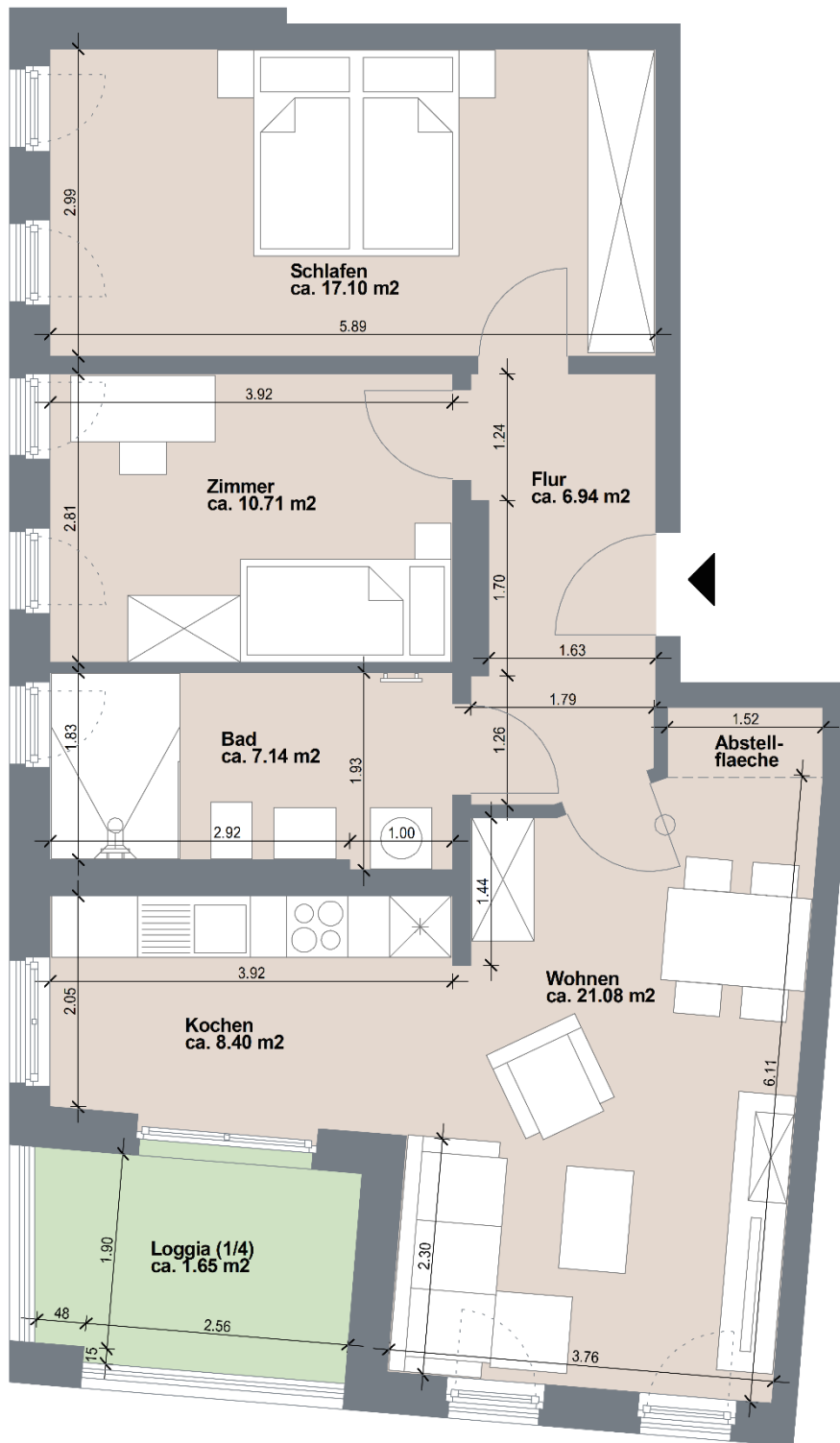
**Gesamt: ca. 56,47 m<sup>2</sup>**

Alle Flächen- und Maßangaben sind ca.-Angaben und vorbehaltlich zu behandeln!  
Die Längenangaben beziehen sich auf die ca. Rohbaumaße!



# WE 89/92/95 im 1., 2. und 3.Obergeschoss

3 - Zi. - Whg. – ca. 73,02 m<sup>2</sup>



Alle Flächen- und Maßangaben sind ca.-Angaben und vorbehaltlich zu behandeln!  
Die Längenangaben beziehen sich auf die ca. Rohbaumaße!

## Projektdaten



**Standort:**  
Katharinenweg 6  
Greifswald

**Lage:**  
1.Obergeschoss  
2.Obergeschoss  
3.Obergeschoss

**Typ:**  
3 – Zi.-Whg.

**Barrierefrei**

**Wohnfläche:**

Bad	7,14 m <sup>2</sup>
Flur	6,94 m <sup>2</sup>
Schlafen	17,10 m <sup>2</sup>
Zimmer	10,71 m <sup>2</sup>
Wohnen	21,08 m <sup>2</sup>
Kochen	8,40 m <sup>2</sup>
Loggia	1,65 m <sup>2</sup>

**Gesamt: ca. 73,02 m<sup>2</sup>**



# WE 90/93/96 im 1., 2. und 3.Obergeschoss

4 - Zi. - Whg. – ca. 88,68 m<sup>2</sup>

## Projektdaten



**Standort:**  
Katharinenweg 6  
Greifswald

**Lage:**  
1.Obergeschoss  
2.Obergeschoss  
3.Obergeschoss

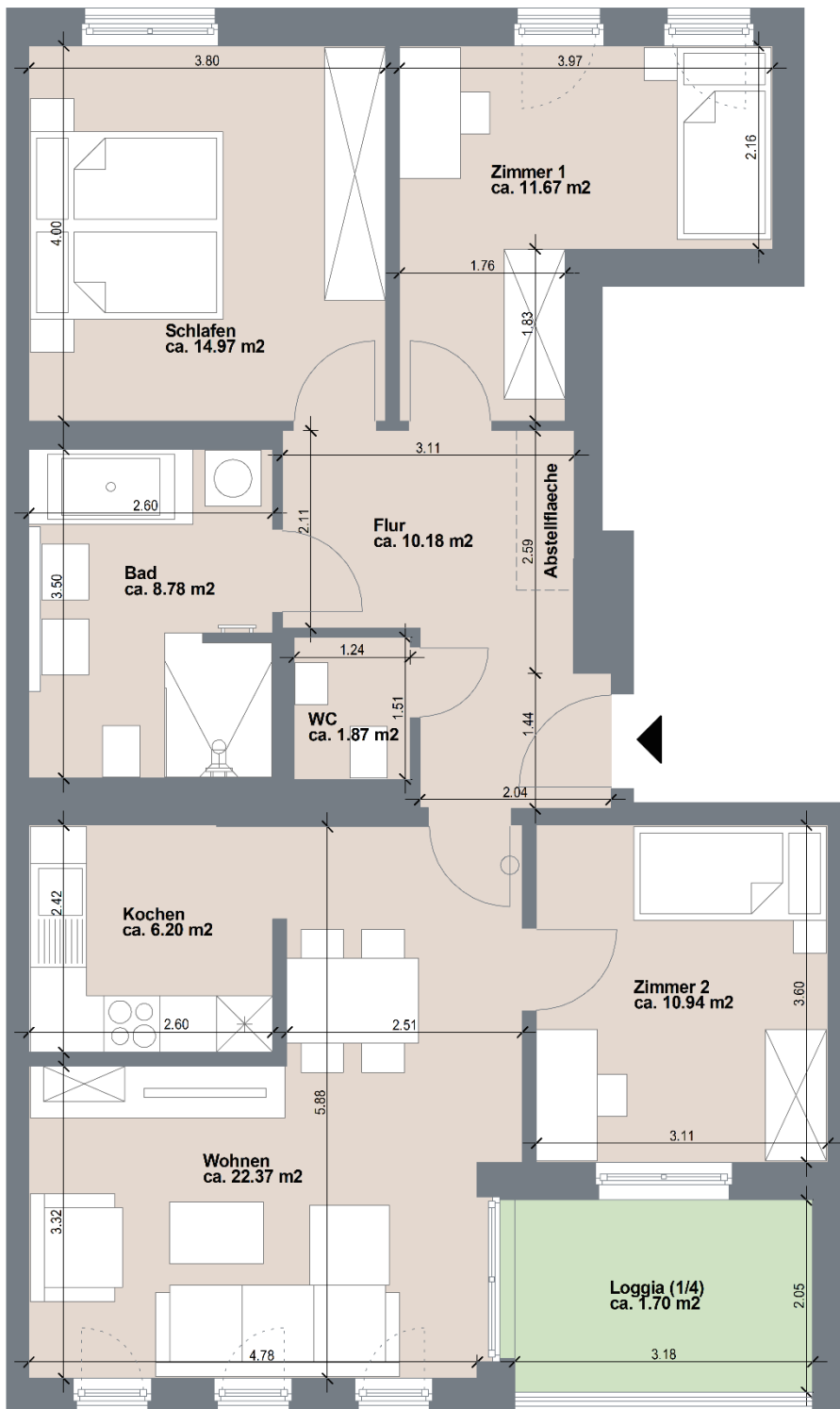
**Typ:**  
4 – Zi.-Whg.

**Barrierearm**

**Wohnfläche:**

Bad	8,78 m <sup>2</sup>
WC	1,87 m <sup>2</sup>
Flur	10,18 m <sup>2</sup>
Schlafen	14,97 m <sup>2</sup>
Zimmer 1	11,67 m <sup>2</sup>
Zimmer 2	10,94 m <sup>2</sup>
Wohnen	22,37 m <sup>2</sup>
Kochen	6,20 m <sup>2</sup>
Loggia	1,70 m <sup>2</sup>

**Gesamt: ca. 88,68 m<sup>2</sup>**

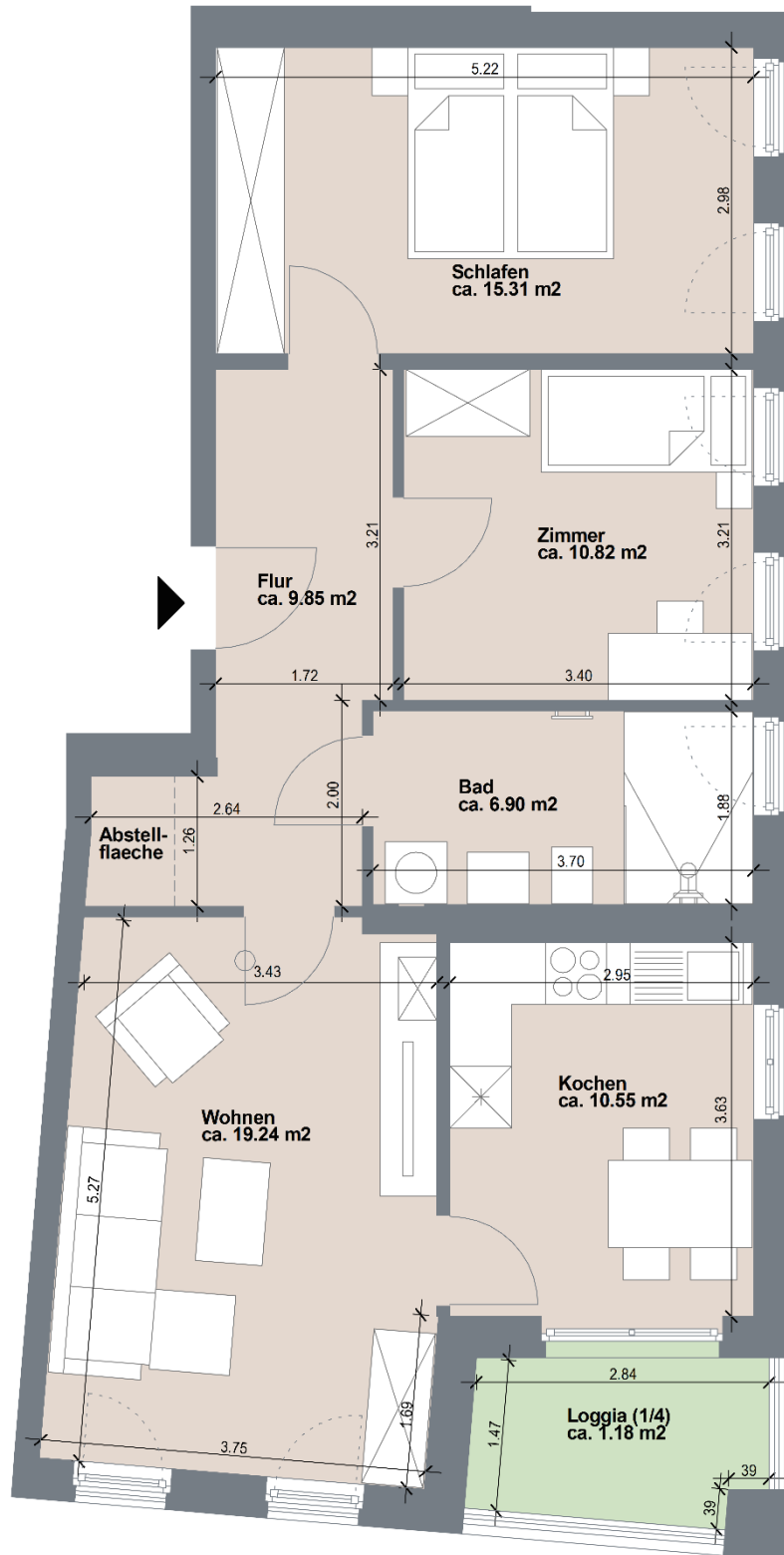


Alle Flächen- und Maßangaben sind ca.-Angaben und vorbehaltlich zu behandeln!  
Die Längenangaben beziehen sich auf die ca. Rohbaumaße!



# WE 91/94/97 im 1., 2. und 3.Obergeschoss

3 - Zi. - Whg. – ca. 73,85 m<sup>2</sup>



Alle Flächen- und Maßangaben sind ca.-Angaben und vorbehaltlich zu behandeln!  
Die Längenangaben beziehen sich auf die ca. Rohbaumaße!

## Projektdaten



**Standort:**  
Katharinenweg 6  
Greifswald

**Lage:**  
1.Obergeschoss  
2.Obergeschoss  
3.Obergeschoss

**Typ:**  
3 – Zi.-Whg.

**Barrierefrei**

**Wohnfläche:**

Schlafen	15,31 m <sup>2</sup>
Zimmer	10,82 m <sup>2</sup>
Bad	6,90 m <sup>2</sup>
Flur	9,85 m <sup>2</sup>
Kochen	10,55 m <sup>2</sup>
Wohnen	19,24 m <sup>2</sup>
Loggia	1,18 m <sup>2</sup>

**Gesamt: ca. 73,85 m<sup>2</sup>**





# WE 98 im 4.Obergeschoss

3 - Zi. - Whg. – ca. 75,77 m<sup>2</sup>

## Projektdaten



**Standort:**  
Katharinenweg 6  
Greifswald

**Lage:**  
4.Obergeschoss

**Typ:**  
3 – Zi.-Whg.

**Barrierefrei**

### Wohnfläche:

Schlafen	16,18 m <sup>2</sup>
Zimmer	11,08 m <sup>2</sup>
Flur	7,25 m <sup>2</sup>
Bad	6,07 m <sup>2</sup>
Wohnen	24,11 m <sup>2</sup>
Kochen	7,36 m <sup>2</sup>
Terrasse	3,72 m <sup>2</sup>

**Gesamt: ca. 75,77 m<sup>2</sup>**



Alle Flächen- und Maßangaben sind ca.-Angaben und vorbehaltlich zu behandeln!  
Die Längenangaben beziehen sich auf die ca. Rohbaumaße!



# WE 99 im 4. Obergeschoss

3 - Zi. - Whg. – ca. 74,26 m<sup>2</sup>



## Projektdaten



**Standort:**  
Katharinenweg 6  
Greifswald

**Lage:**  
4. Obergeschoss

**Typ:**  
3 - Zi.-Whg.

**Barrierefrei**

### Wohnfläche:

Schlafen	16,53 m <sup>2</sup>
Zimmer	12,52 m <sup>2</sup>
Kochen	7,61 m <sup>2</sup>
Bad	6,64 m <sup>2</sup>
Flur	5,31 m <sup>2</sup>
Wohnen	21,45 m <sup>2</sup>
Terrasse	4,20 m <sup>2</sup>

**Gesamt: ca. 74,26 m<sup>2</sup>**

Alle Flächen- und Maßangaben sind ca.-Angaben und vorbehaltlich zu behandeln!  
Die Längenangaben beziehen sich auf die ca. Rohbaumaße!



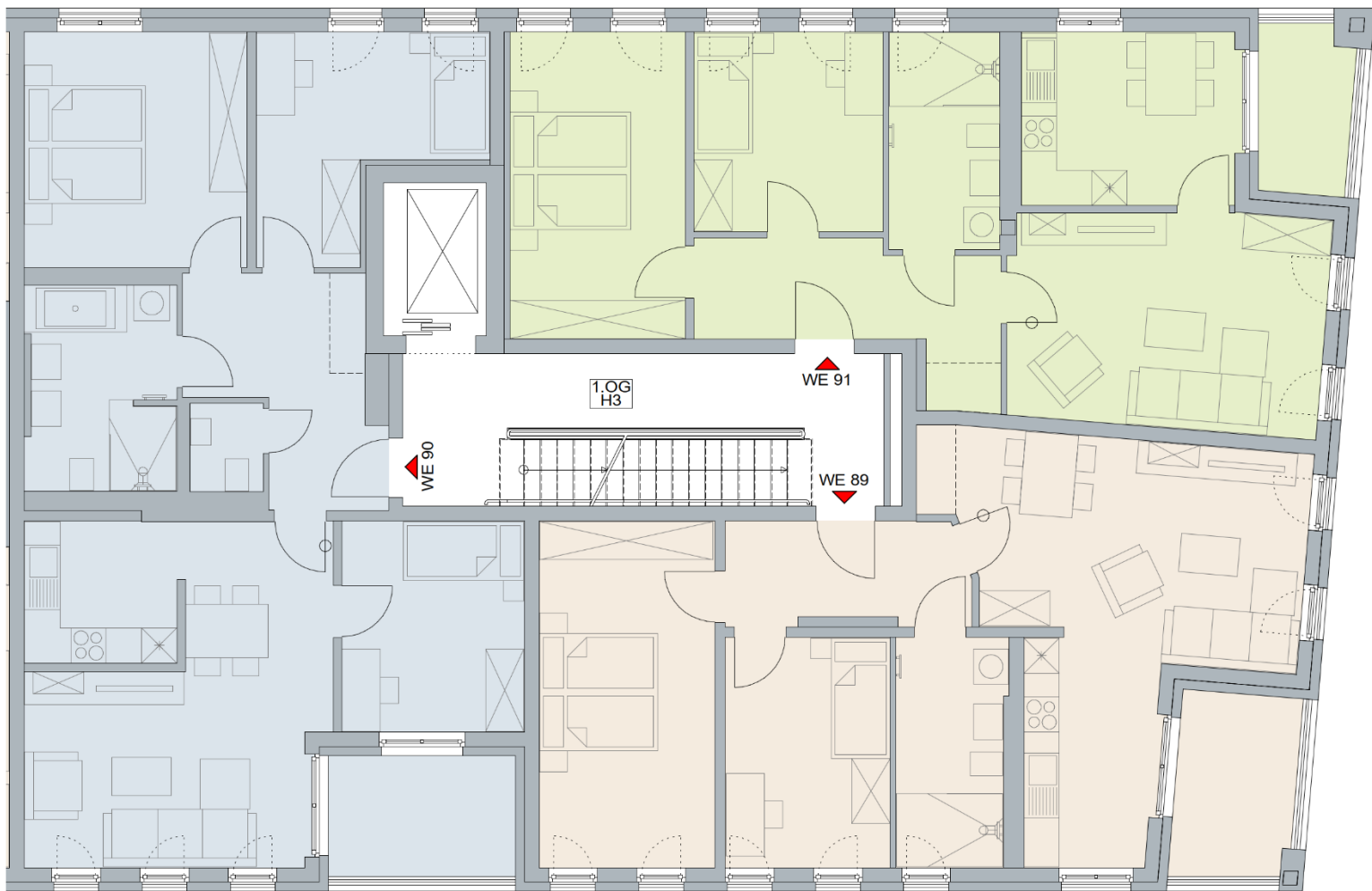
# Erdgeschoss



Alle Flächen- und Maßangaben sind ca.-Angaben und vorbehaltlich zu behandeln!  
Die Längenangaben beziehen sich auf die ca. Rohbaumaße!

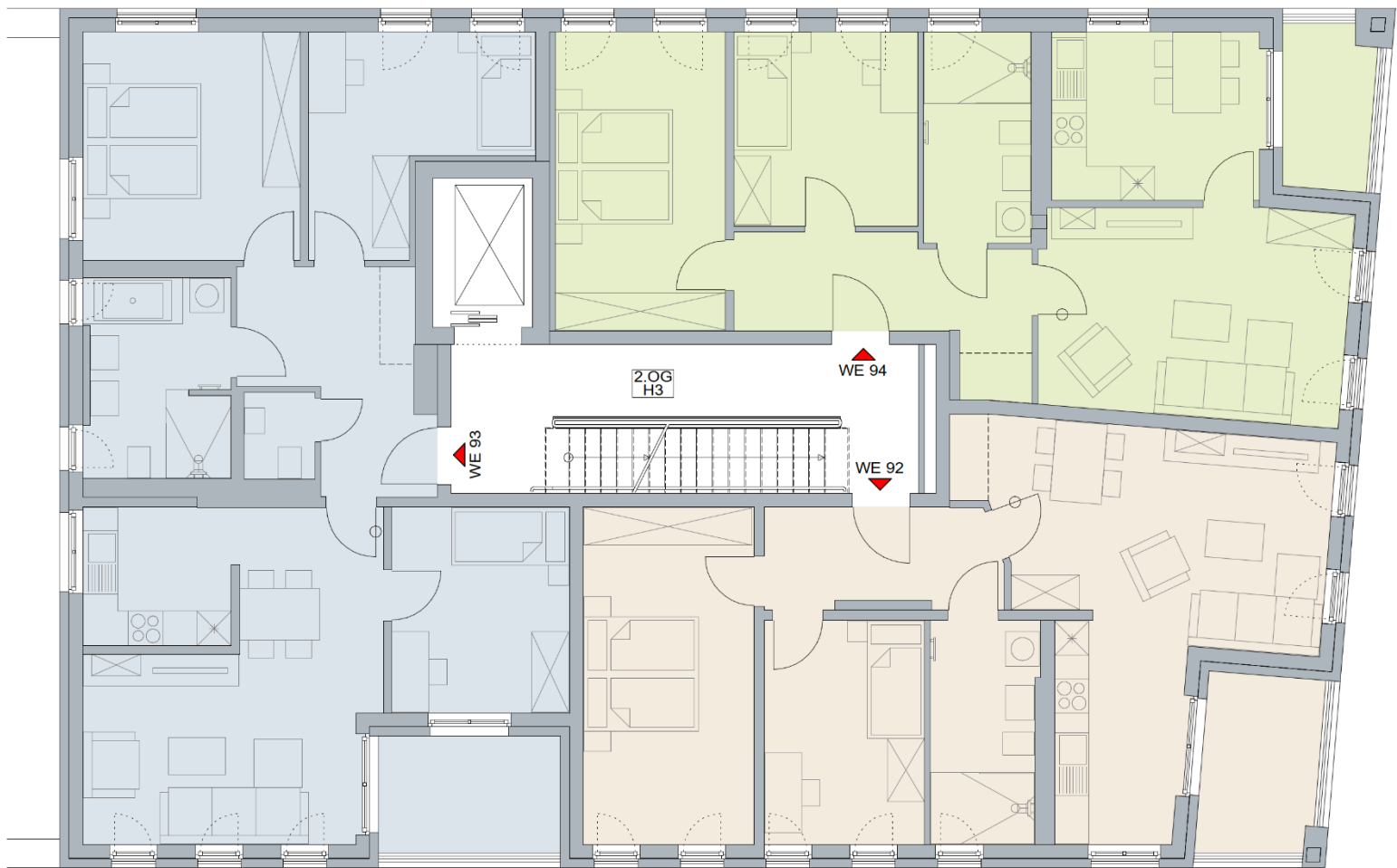


# 1.Obergeschoss



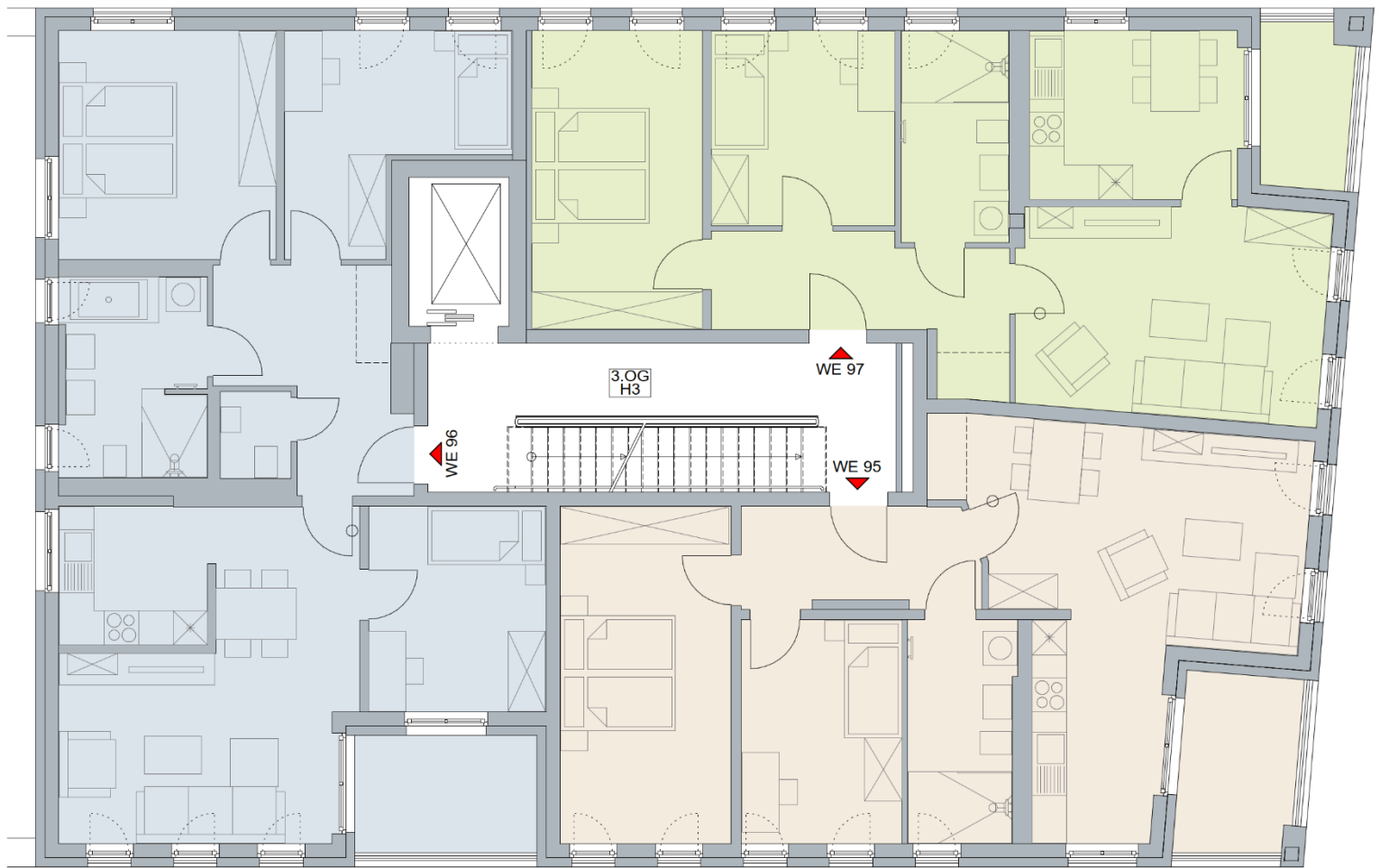
Alle Flächen- und Maßangaben sind ca.-Angaben und vorbehaltenlich zu behandeln!  
Die Längenangaben beziehen sich auf die ca. Rohbaumaße!

# 2.Obergeschoss



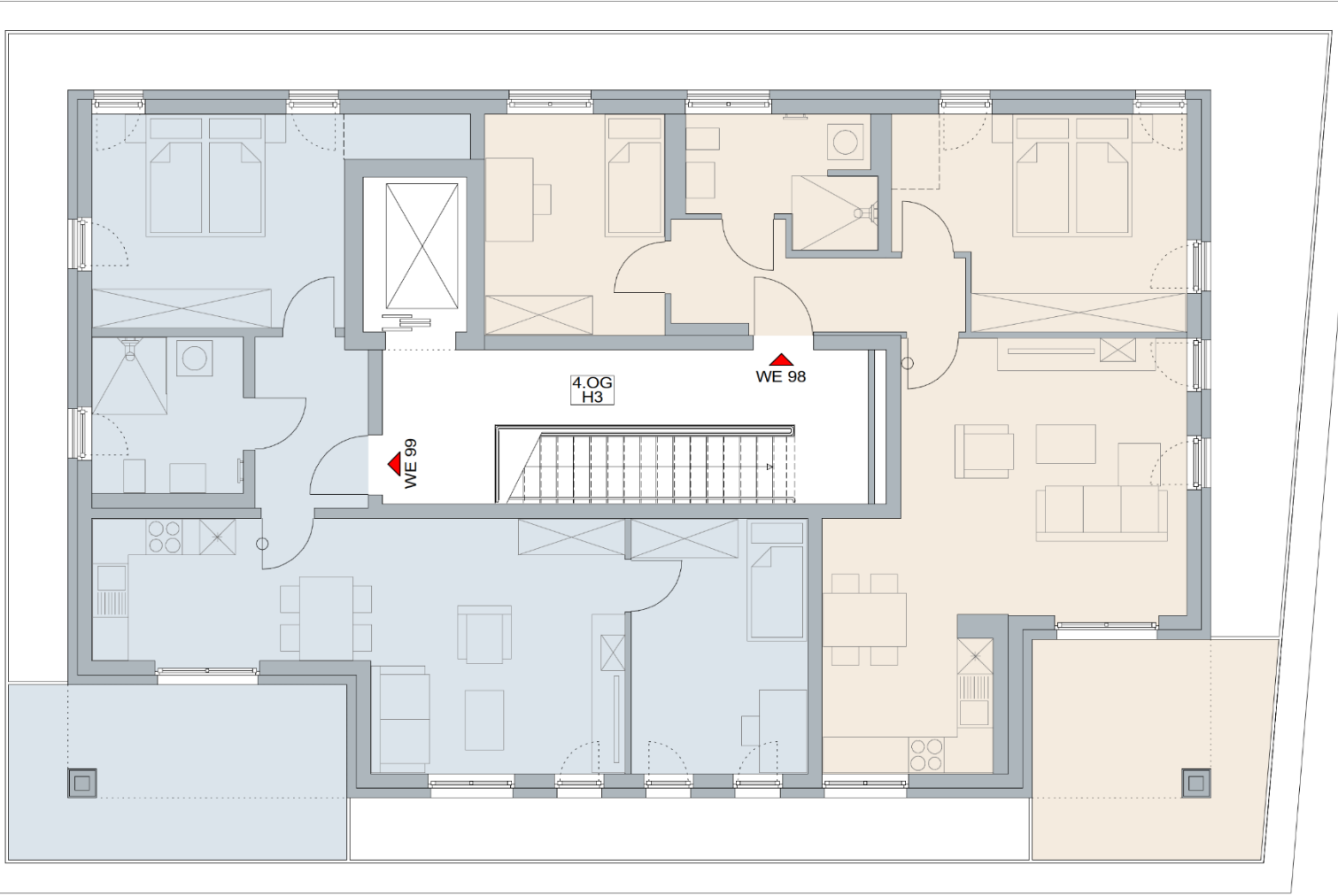
Alle Flächen- und Maßangaben sind ca.-Angaben und vorbehaltenlich zu behandeln!  
Die Längenangaben beziehen sich auf die ca. Rohbaumaße!

# 3.Obergeschoss



Alle Flächen- und Maßangaben sind ca.-Angaben und vorbehaltenlich zu behandeln!  
Die Längenangaben beziehen sich auf die ca. Rohbaumaße!

# 4.Obergeschoss



Alle Flächen- und Maßangaben sind ca.-Angaben und vorbehaltenlich zu behandeln!  
Die Längenangaben beziehen sich auf die ca. Rohbaumaße!