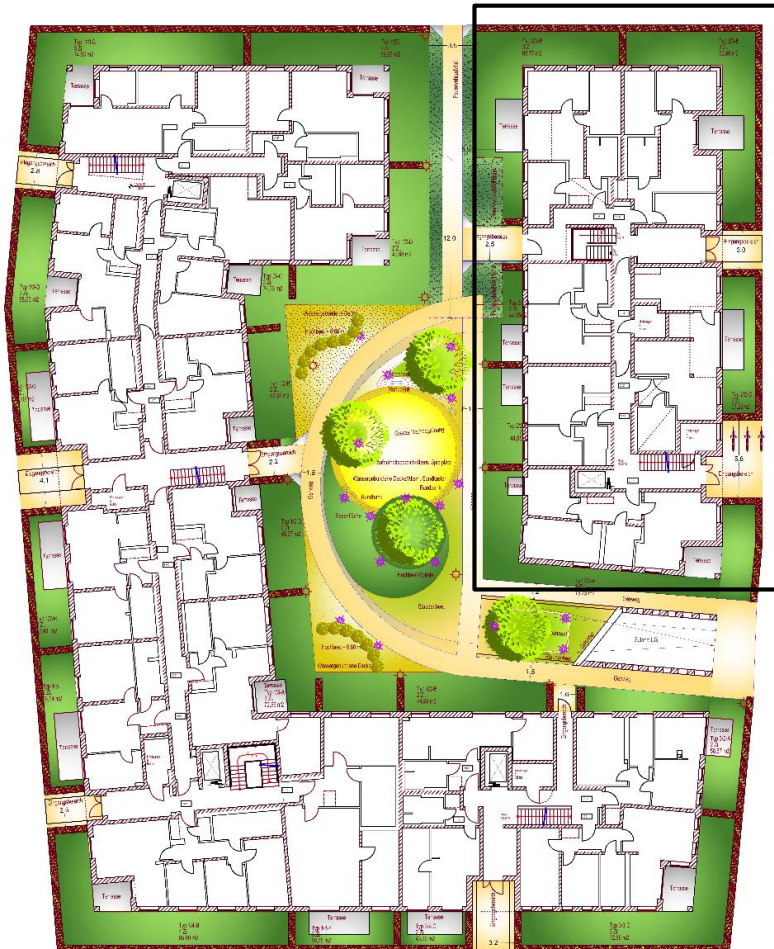


# Neubau eines Mehrfamilienhauses Quartier An den Wurthen, An den Wurthen 29/31 (Haus 2), 17489 Greifswald



**Bauherr**  
**Vermietung und Hausverwaltung:**



**Ansprechpartner:**

Wohnungsbau- und Verwaltungsgesellschaft mbH Greifswald

Hans-Beimler-Str. 73, 17491 Greifswald

Telefon: 03834 80 40 0

**Projektgesellschaft**  
**Stadt Greifswald GmbH**

Telefon: 03834 8040-601  
Fax: 03834 8040-699

E-Mail:  
[post@pgs-greifswald.de](mailto:post@pgs-greifswald.de)

Internet:  
[www.pgs-greifswald.de](http://www.pgs-greifswald.de)

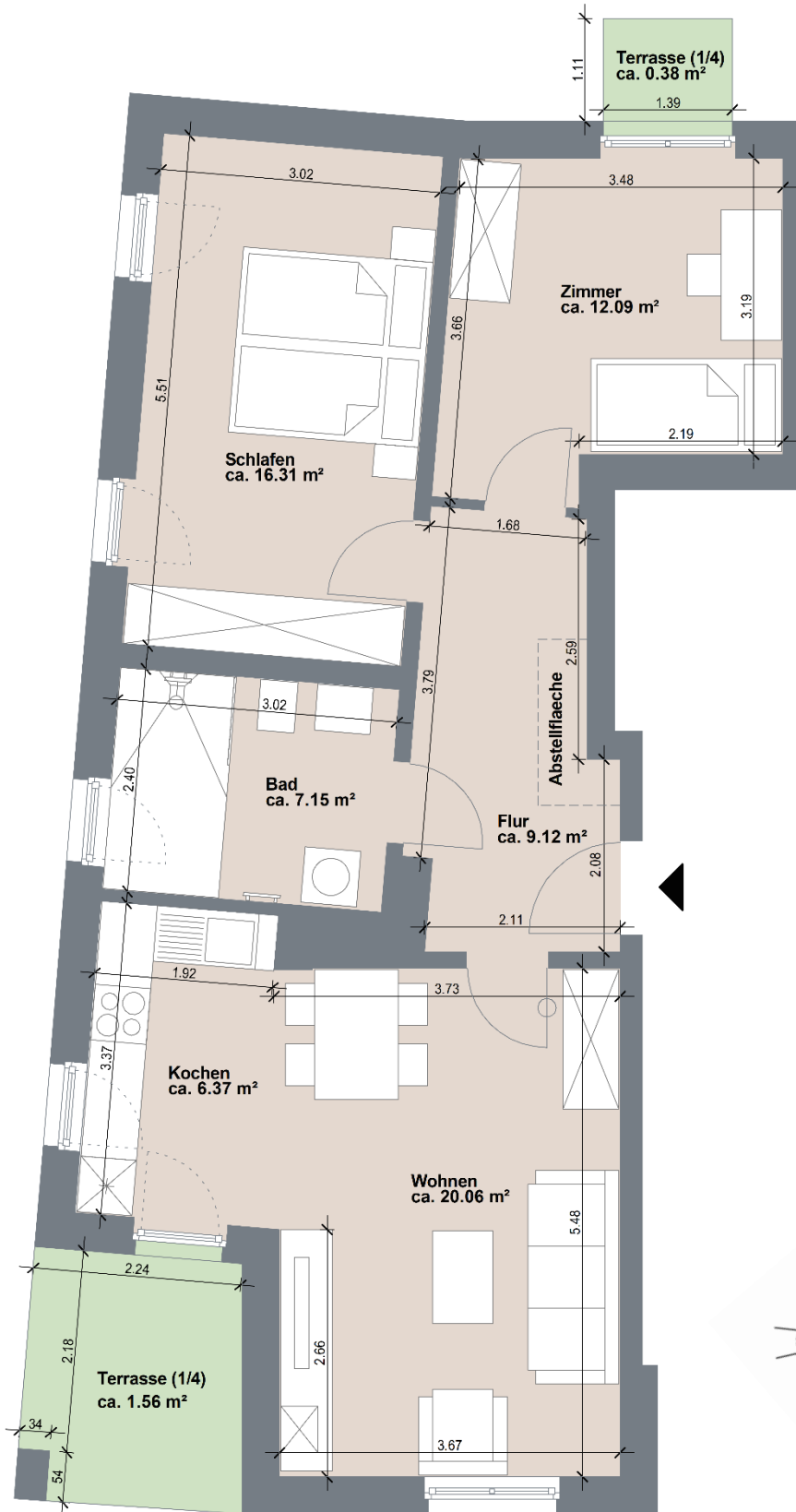
Sitz:  
Helmshäger Str. 5  
17491 Greifswald

Post:  
Hans-Beimler-Straße 73  
17491 Greifswald



# WE 58 im Erdgeschoss

3 - Zi. - Whg. – ca. 73,04 m<sup>2</sup>



Alle Flächen- und Maßangaben sind ca.-Angaben und vorbehaltlich zu behandeln!  
Die Längenangaben beziehen sich auf die ca. Rohbaumaße!

## Projektdaten



**Standort:**  
An den Wurthen 29  
Greifswald

**Lage:**  
Erdgeschoss

**Typ:**  
3 – Zi.-Whg.

**Barrierefrei**

**Wohnfläche:**

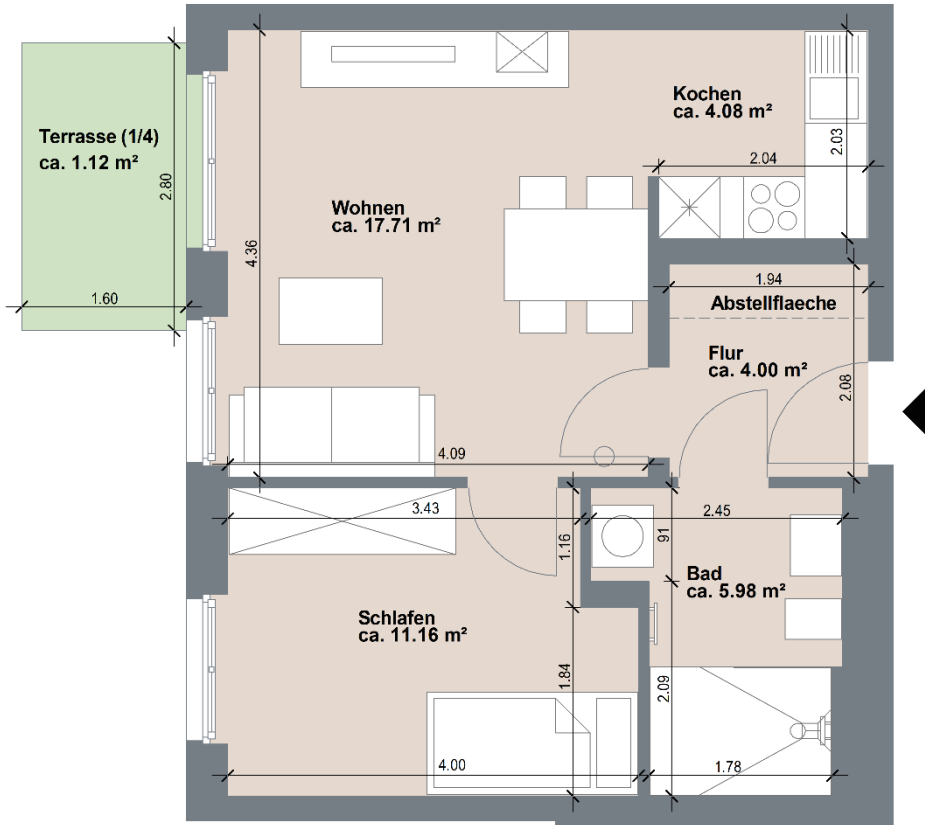
Schlafen	16,31 m <sup>2</sup>
Zimmer	12,09 m <sup>2</sup>
Bad	7,15 m <sup>2</sup>
Flur	9,12 m <sup>2</sup>
Wohnen	20,06 m <sup>2</sup>
Kochen	6,37 m <sup>2</sup>
Terrasse	0,38 m <sup>2</sup>
Terrasse	1,56 m <sup>2</sup>

**Gesamt: ca. 73,04 m<sup>2</sup>**



# WE 59 im Erdgeschoss

2 - Zi. - Whg. – ca. 44,05 m<sup>2</sup>



Alle Flächen- und Maßangaben sind ca.-Angaben und vorbehaltlich zu behandeln!  
Die Längenangaben beziehen sich auf die ca. Rohbaumaße!

## Projektdaten



**Standort:**  
An den Wurthen 29  
Greifswald

**Lage:**  
Erdgeschoss

**Typ:**  
2 – Zi.-Whg.

**Barrierefrei**

### Wohnfläche:

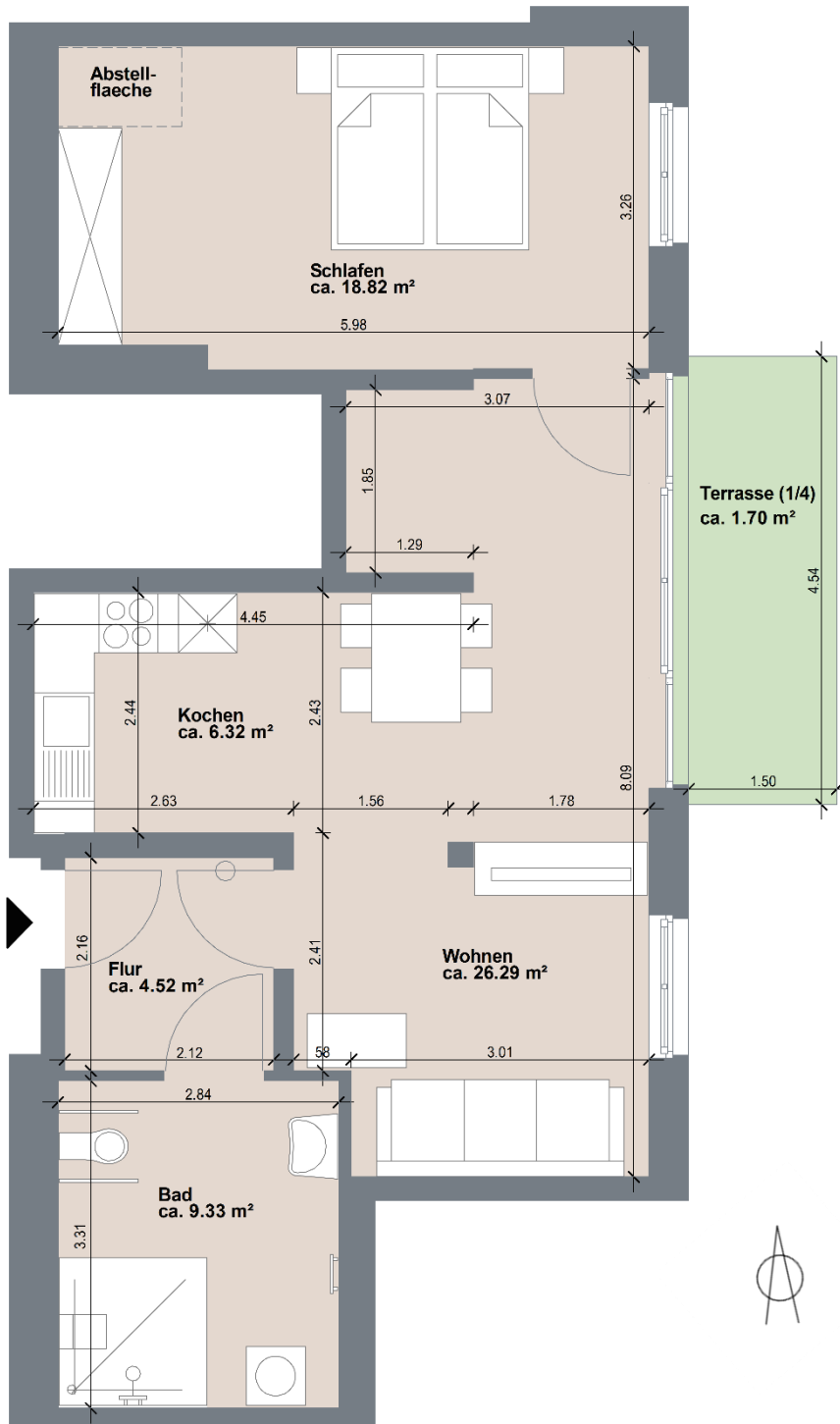
Schlafen	11,16 m <sup>2</sup>
Bad	5,98 m <sup>2</sup>
Flur	4,00 m <sup>2</sup>
Wohnen	17,71 m <sup>2</sup>
Kochen	4,08 m <sup>2</sup>
Terrasse	1,12 m <sup>2</sup>

**Gesamt: ca. 44,05 m<sup>2</sup>**



# WE 60 im Erdgeschoss

2 - Zi. - Whg. – ca. 66,98 m<sup>2</sup>



## Projektdaten



**Standort:**  
An den Wurthen 29  
Greifswald

**Lage:**  
Erdgeschoss

**Typ:**  
2 – Zi.-Whg.

**Rollstuhlgerecht**

**Wohnfläche:**

Schlafen	18,82 m <sup>2</sup>
Bad	9,33 m <sup>2</sup>
Flur	4,52 m <sup>2</sup>
Wohnen	26,29 m <sup>2</sup>
Kochen	6,32 m <sup>2</sup>
Terrasse	1,70 m <sup>2</sup>

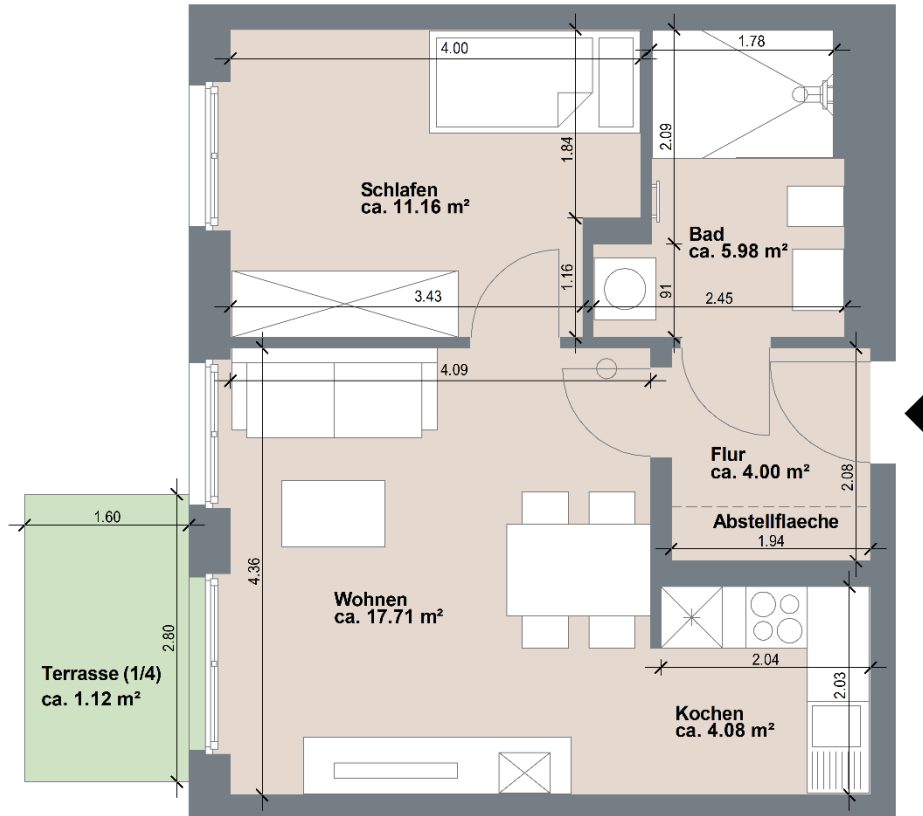
**Gesamt: ca. 66,98 m<sup>2</sup>**

Alle Flächen- und Maßangaben sind ca.-Angaben und vorbehaltlich zu behandeln!  
Die Längenangaben beziehen sich auf die ca. Rohbaumaße!



# WE 61 im Erdgeschoss

2 - Zi. - Whg. – ca. 44,05 m<sup>2</sup>



Alle Flächen- und Maßangaben sind ca.-Angaben und vorbehaltlich zu behandeln!  
Die Längenangaben beziehen sich auf die ca. Rohbaumaße!

## Projektdaten



**Standort:**  
An den Wurthen 31  
Greifswald

**Lage:**  
Erdgeschoss

**Typ:**  
2 – Zi.-Whg.

**Barrierefrei**

### Wohnfläche:

Schlafen	11,16 m <sup>2</sup>
Bad	5,98 m <sup>2</sup>
Flur	4,00 m <sup>2</sup>
Wohnen	17,71 m <sup>2</sup>
Kochen	4,08 m <sup>2</sup>
Terrasse	1,12 m <sup>2</sup>

**Gesamt: ca. 44,05 m<sup>2</sup>**



# WE 62 im Erdgeschoss

3 - Zi. - Whg. – ca. 66,85 m<sup>2</sup>

## Projektdaten



### Standort:

An den Wurthen 31  
Greifswald

### Lage:

Erdgeschoss

### Typ:

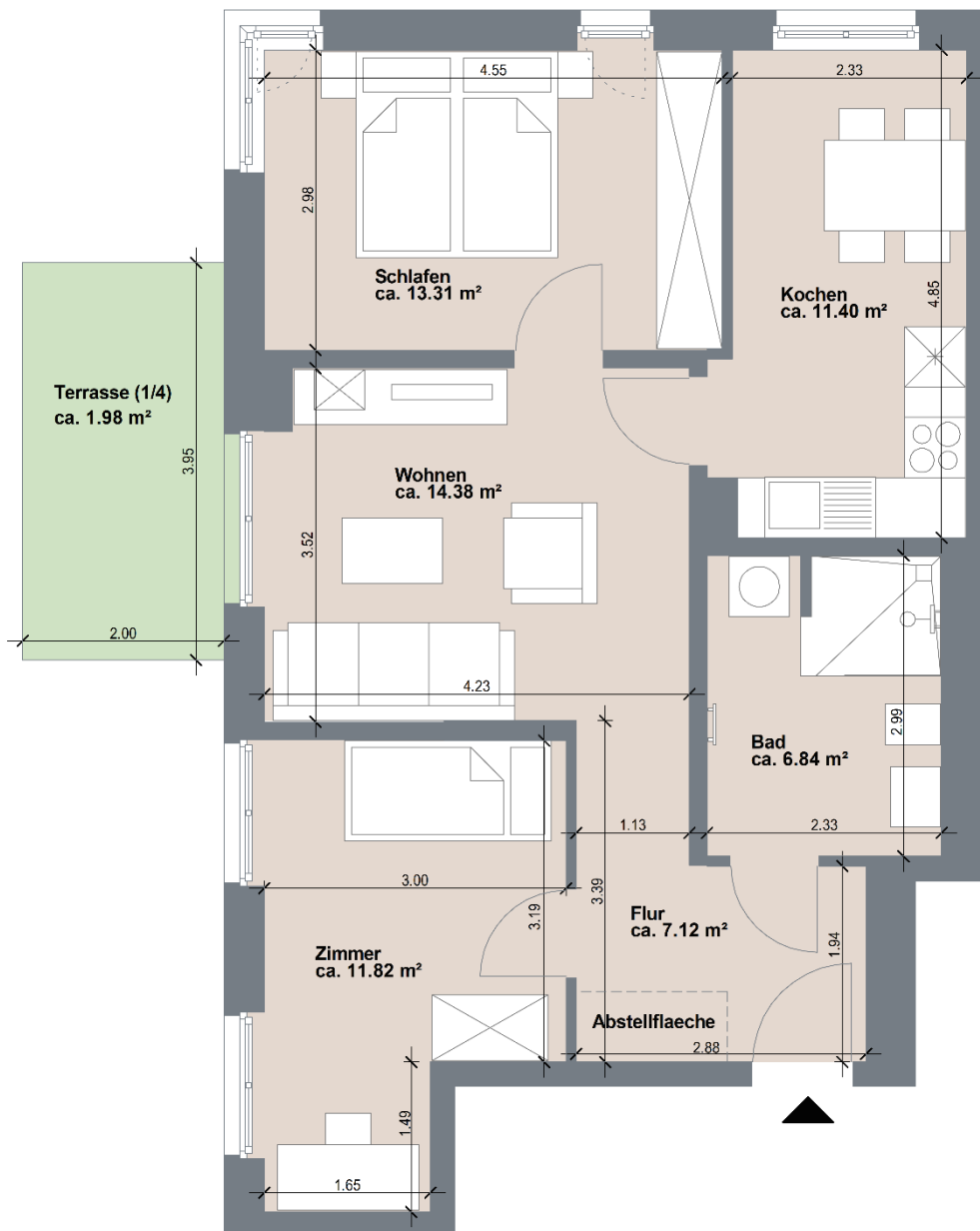
3 – Zi.-Whg.

Barrierearm

### Wohnfläche:

Schlafen	13,31 m <sup>2</sup>
Zimmer	11,82 m <sup>2</sup>
Bad	6,84 m <sup>2</sup>
Flur	7,12 m <sup>2</sup>
Wohnen	14,38 m <sup>2</sup>
Kochen	11,40 m <sup>2</sup>
Terrasse	1,98 m <sup>2</sup>

**Gesamt: ca. 66,85 m<sup>2</sup>**

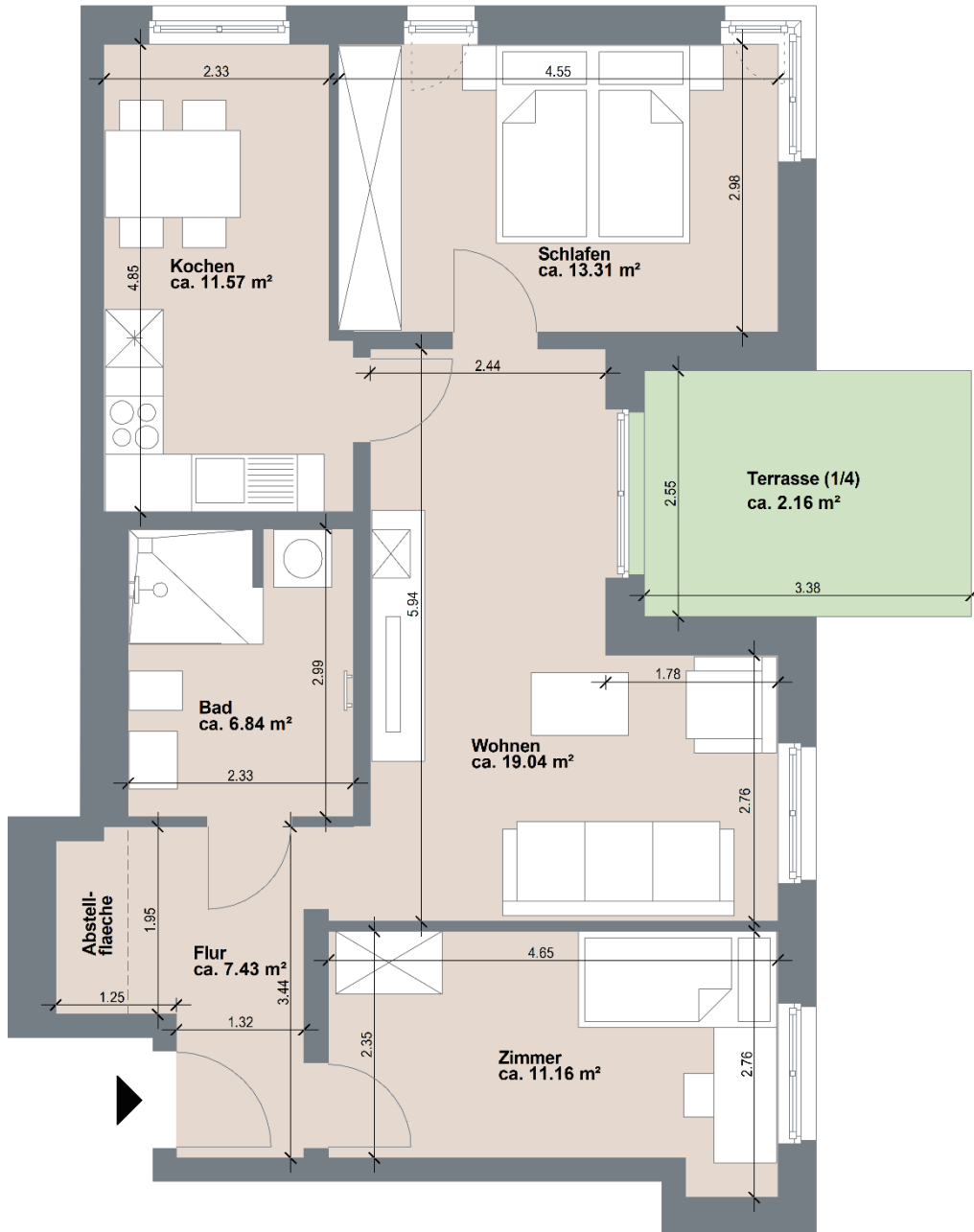


Alle Flächen- und Maßangaben sind ca.-Angaben und vorbehaltlich zu behandeln!  
Die Längenangaben beziehen sich auf die ca. Rohbaumaße!



# WE 63 im Erdgeschoss

3 - Zi. - Whg. – ca. 71,51 m<sup>2</sup>



Alle Flächen- und Maßangaben sind ca.-Angaben und vorbehaltlich zu behandeln!  
Die Längenangaben beziehen sich auf die ca. Rohbaumaße!

## Projektdaten



**Standort:**  
An den Wurthen 31  
Greifswald

**Lage:**  
Erdgeschoss

**Typ:**  
3 – Zi.-Whg.

**Barrierearm**

**Wohnfläche:**

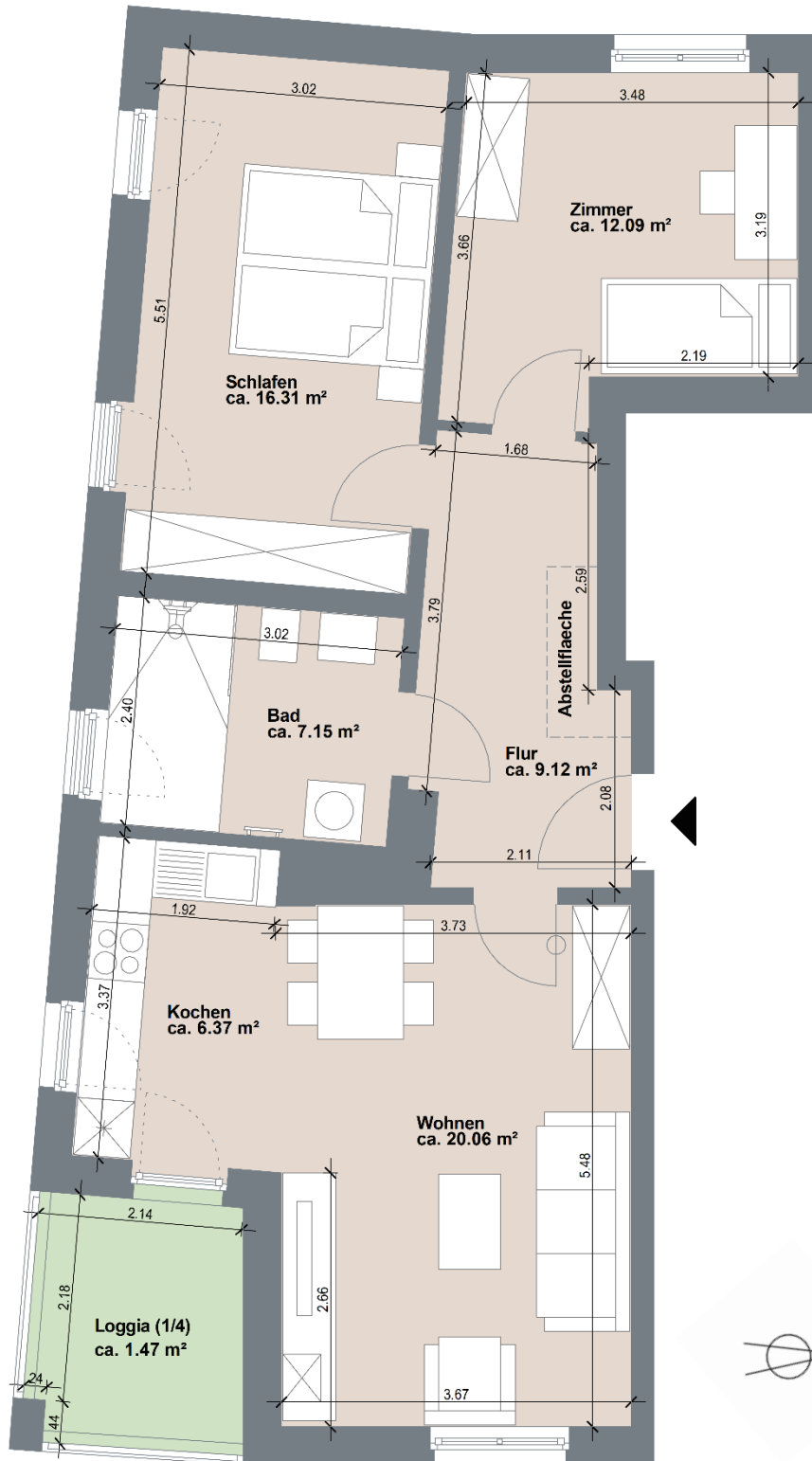
Schlafen	13,31 m <sup>2</sup>
Zimmer	11,16 m <sup>2</sup>
Bad	6,84 m <sup>2</sup>
Flur	7,43 m <sup>2</sup>
Wohnen	19,04 m <sup>2</sup>
Kochen	11,57 m <sup>2</sup>
Terrasse	2,16 m <sup>2</sup>

**Gesamt: ca. 71,51 m<sup>2</sup>**



# WE 64/71/78 im 1., 2. und 3.Obergeschoss

3 - Zi. - Whg. – ca. 72,57 m<sup>2</sup>



## Projektdaten



**Standort:**  
An den Wurthen 29  
Greifswald

**Lage:**  
1.Obergeschoss  
2.Obergeschoss  
3.Obergeschoss

**Typ:**  
3 – Zi.-Whg.

**Barrierefrei**

**Wohnfläche:**

Schlafen	16,31 m <sup>2</sup>
Zimmer	12,09 m <sup>2</sup>
Bad	7,15 m <sup>2</sup>
Flur	9,12 m <sup>2</sup>
Wohnen	20,06 m <sup>2</sup>
Kochen	6,37 m <sup>2</sup>
Loggia	1,47 m <sup>2</sup>

**Gesamt: ca. 72,57 m<sup>2</sup>**

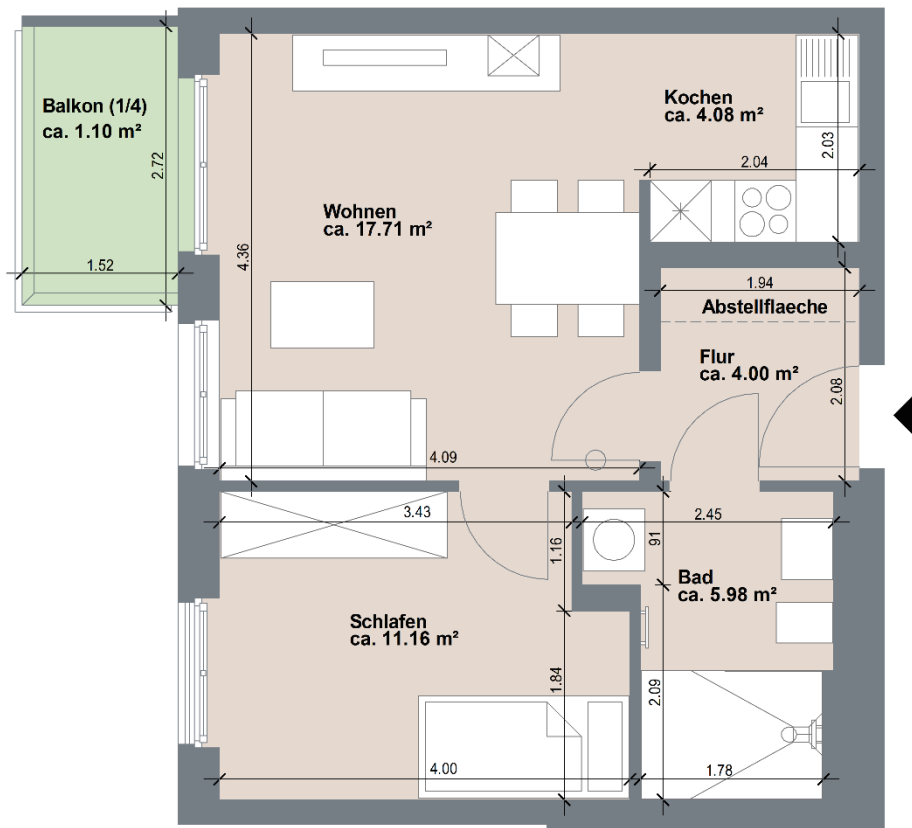
Alle Flächen- und Maßangaben sind ca.-Angaben und vorbehaltlich zu behandeln!  
Die Längenangaben beziehen sich auf die ca. Rohbaumaße!





# WE 65/72/79 im 1., 2. und 3.Obergeschoss

2 - Zi. - Whg. – ca. 44,03 m<sup>2</sup>



Alle Flächen- und Maßangaben sind ca.-Angaben und vorbehaltlich zu behandeln!  
Die Längenangaben beziehen sich auf die ca. Rohbaumaße!

## Projektdaten



Standort:  
An den Wurthen 29  
Greifswald

Lage:  
1.Obergeschoss  
2.Obergeschoss  
3.Obergeschoss

Typ:  
2 – Zi.-Whg.

**Barrierefrei**

### Wohnfläche:

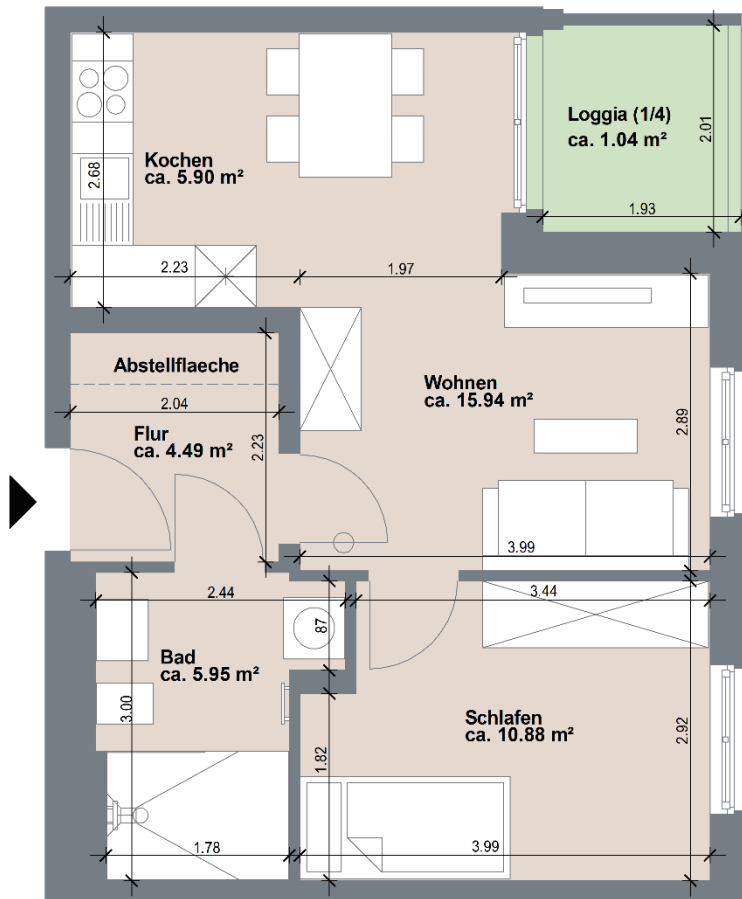
Schlafen	11,16 m <sup>2</sup>
Bad	5,98 m <sup>2</sup>
Flur	4,00 m <sup>2</sup>
Wohnen	17,71 m <sup>2</sup>
Kochen	4,08 m <sup>2</sup>
Balkon	1,10 m <sup>2</sup>

**Gesamt: ca. 44,03 m<sup>2</sup>**



# WE 66/73/80 im 1., 2. und 3.Obergeschoss

2 - Zi. - Whg. – ca. 44,20 m<sup>2</sup>



Alle Flächen- und Maßangaben sind ca.-Angaben und vorbehaltlich zu behandeln!  
Die Längenangaben beziehen sich auf die ca. Rohbaumaße!

## Projektdaten



Standort:  
An den Wurthen 29  
Greifswald

Lage:  
1.Obergeschoss  
2.Obergeschoss  
3.Obergeschoss

Typ:  
2 – Zi.-Whg.

**Barrierefrei**

Wohnfläche:

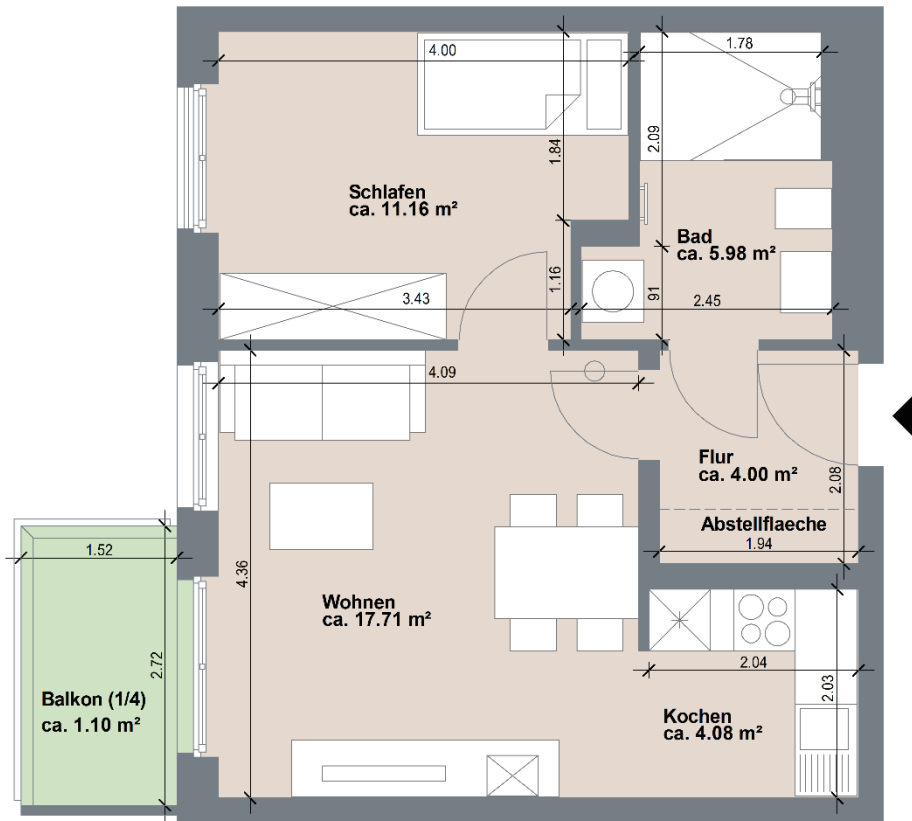
Schlafen	10,88 m <sup>2</sup>
Bad	5,95 m <sup>2</sup>
Flur	4,49 m <sup>2</sup>
Wohnen	15,94 m <sup>2</sup>
Kochen	5,90 m <sup>2</sup>
Loggia	1,04 m <sup>2</sup>

**Gesamt: ca. 44,20 m<sup>2</sup>**



# WE 67/74/81 im 1., 2. und 3.Obergeschoss

2 - Zi. - Whg. – ca. 44,03 m<sup>2</sup>



Alle Flächen- und Maßangaben sind ca.-Angaben und vorbehaltlich zu behandeln!  
Die Längenangaben beziehen sich auf die ca. Rohbaumaße!

## Projektdaten



Standort:  
An den Wurthen 31  
Greifswald

Lage:  
1.Obergeschoss  
2.Obergeschoss  
3.Obergeschoss

Typ:  
2 – Zi.-Whg.

**Barrierefrei**

Wohnfläche:

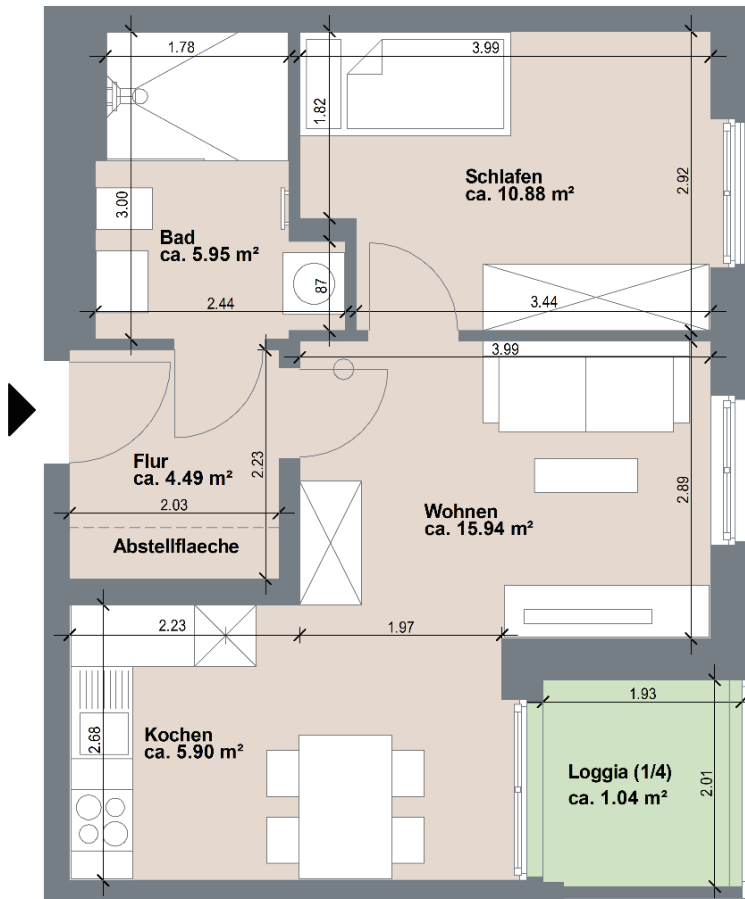
Schlafen	11,16 m <sup>2</sup>
Bad	5,98 m <sup>2</sup>
Flur	4,00 m <sup>2</sup>
Wohnen	17,71 m <sup>2</sup>
Kochen	4,08 m <sup>2</sup>
Balkon	1,10 m <sup>2</sup>

**Gesamt: ca. 44,03 m<sup>2</sup>**



# WE 68/75/82 im 1., 2. und 3.Obergeschoss

2 - Zi. - Whg. – ca. 44,20 m<sup>2</sup>



Alle Flächen- und Maßangaben sind ca.-Angaben und vorbehaltlich zu behandeln!  
Die Längenangaben beziehen sich auf die ca. Rohbaumaße!

## Projektdaten



Standort:  
An den Wurthen 31  
Greifswald

Lage:  
1.Obergeschoss  
2.Obergeschoss  
3.Obergeschoss

Typ:  
2 – Zi.-Whg.

**Barrierefrei**

### Wohnfläche:

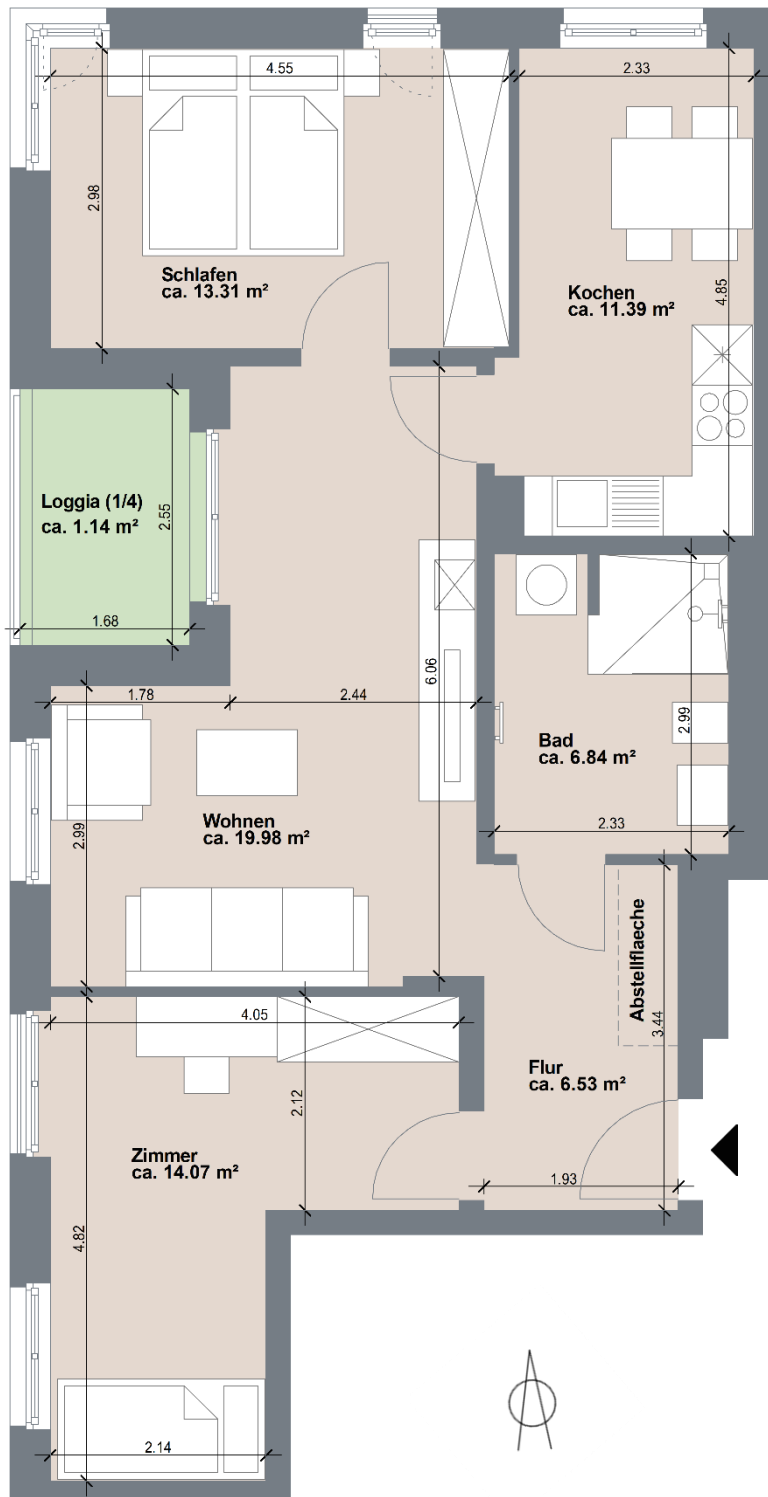
Schlafen	10,88 m <sup>2</sup>
Bad	5,95 m <sup>2</sup>
Flur	4,49 m <sup>2</sup>
Wohnen	15,94 m <sup>2</sup>
Kochen	5,90 m <sup>2</sup>
Loggia	1,04 m <sup>2</sup>

**Gesamt: ca. 44,20 m<sup>2</sup>**



# WE 69/76/83 im 1., 2. und 3.Obergeschoss

3 - Zi. - Whg. – ca. 73,26 m<sup>2</sup>



## Projektdaten



### Standort:

An den Wurthen 31  
Greifswald

### Lage:

1.Obergeschoss  
2.Obergeschoss  
3.Obergeschoss

### Typ:

3 – Zi.-Whg.

Barrierearm

### Wohnfläche:

Schlafen	13,31 m <sup>2</sup>
Zimmer	14,07 m <sup>2</sup>
Bad	6,84 m <sup>2</sup>
Flur	6,53 m <sup>2</sup>
Wohnen	19,98 m <sup>2</sup>
Kochen	11,39 m <sup>2</sup>
Loggia	1,14 m <sup>2</sup>

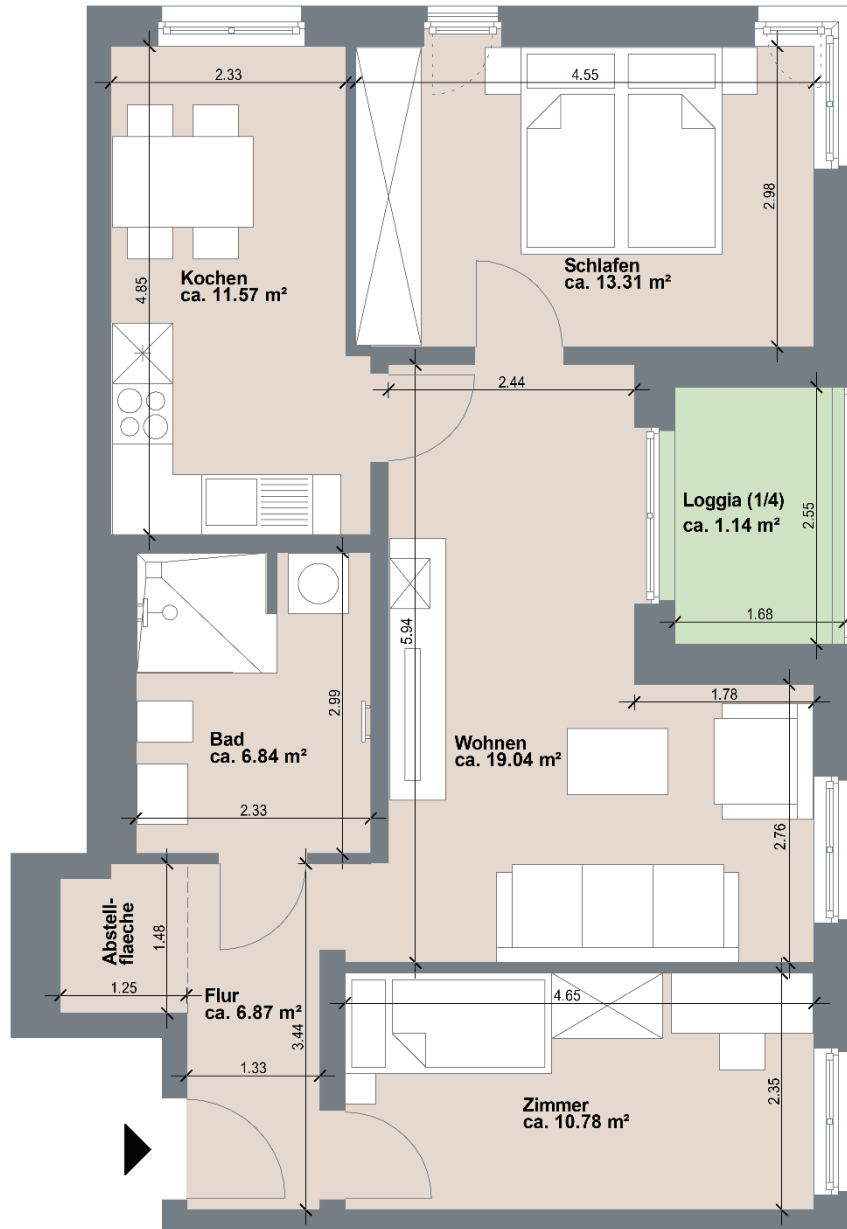
**Gesamt: ca. 73,26 m<sup>2</sup>**

Alle Flächen- und Maßangaben sind ca.-Angaben und vorbehaltlich zu behandeln!  
Die Längenangaben beziehen sich auf die ca. Rohbaumaße!



# WE 70/77/84 im 1., 2. und 3.Obergeschoss

3 - Zi. - Whg. – ca. 69,55 m<sup>2</sup>



## Projektdaten



**Standort:**  
An den Wurthen 31  
Greifswald

**Lage:**  
1.Obergeschoss  
2.Obergeschoss  
3.Obergeschoss

**Typ:**  
3 – Zi.-Whg.

**Barrierearm**

**Wohnfläche:**

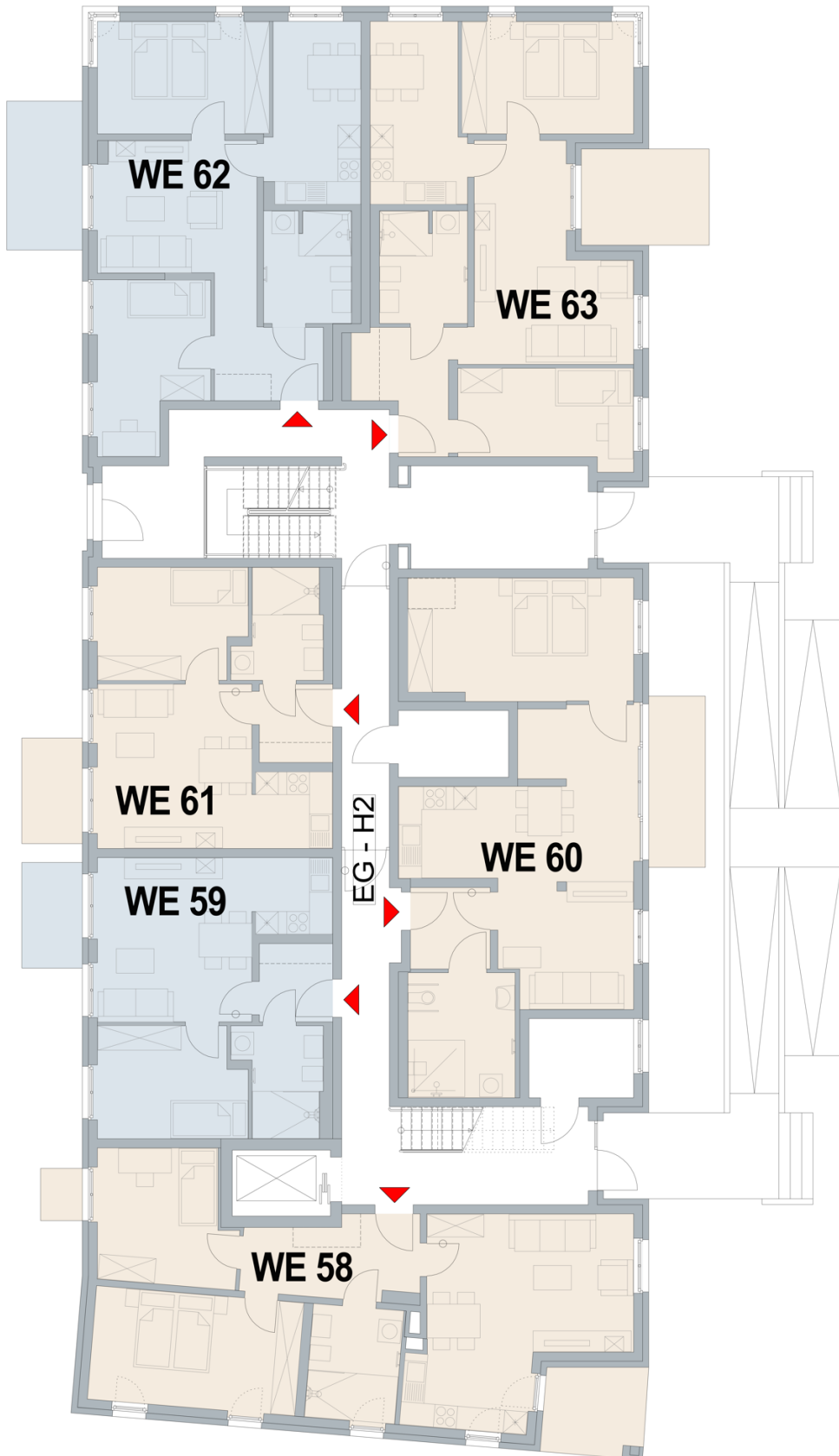
Schlafen	13,31 m <sup>2</sup>
Zimmer	10,78 m <sup>2</sup>
Bad	6,84 m <sup>2</sup>
Flur	6,87 m <sup>2</sup>
Wohnen	19,04 m <sup>2</sup>
Kochen	11,57 m <sup>2</sup>
Loggia	1,14 m <sup>2</sup>

**Gesamt: ca. 69,55 m<sup>2</sup>**

Alle Flächen- und Maßangaben sind ca.-Angaben und vorbehaltlich zu behandeln!  
Die Längenangaben beziehen sich auf die ca. Rohbaumaße!

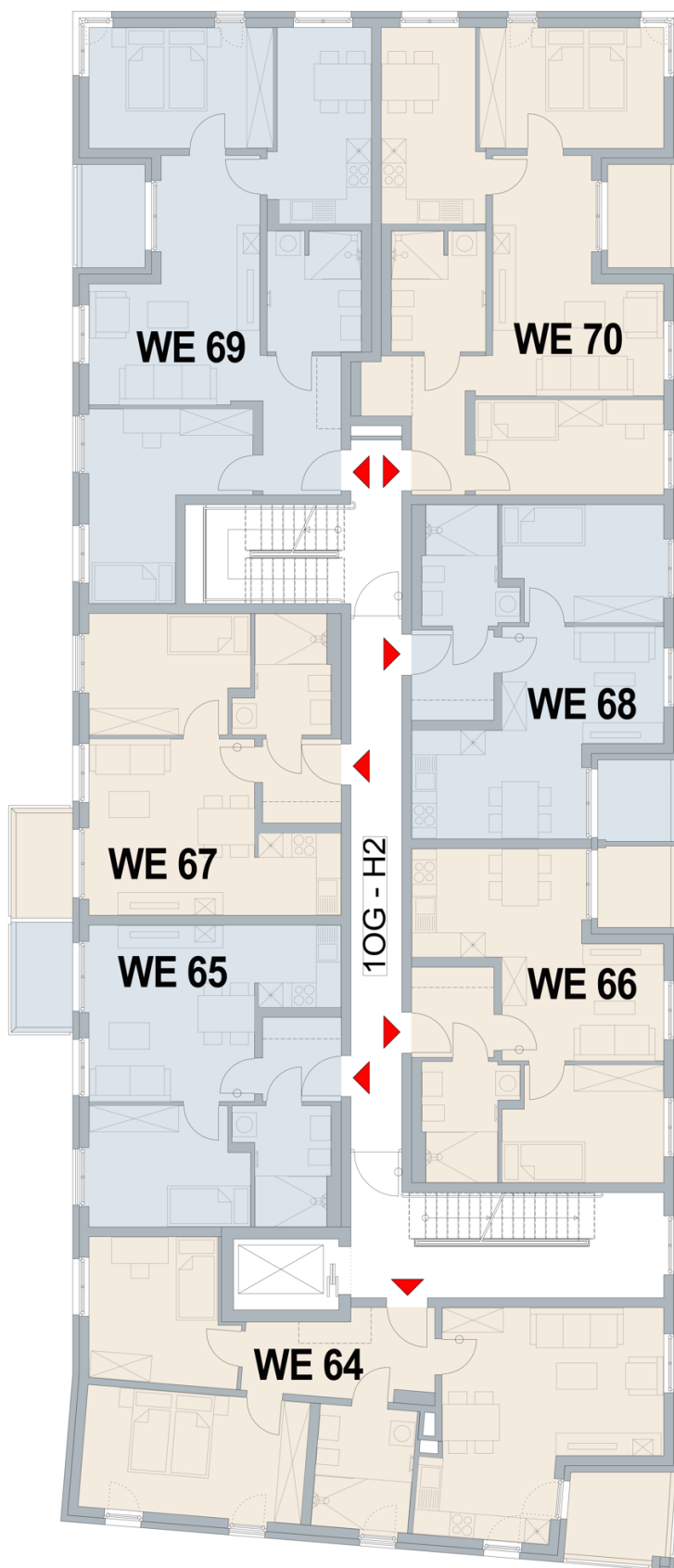


# Erdgeschoss



Alle Flächen- und Maßangaben sind ca.-Angaben und vorbehaltlich zu behandeln!  
Die Längenangaben beziehen sich auf die ca. Rohbaumaße!

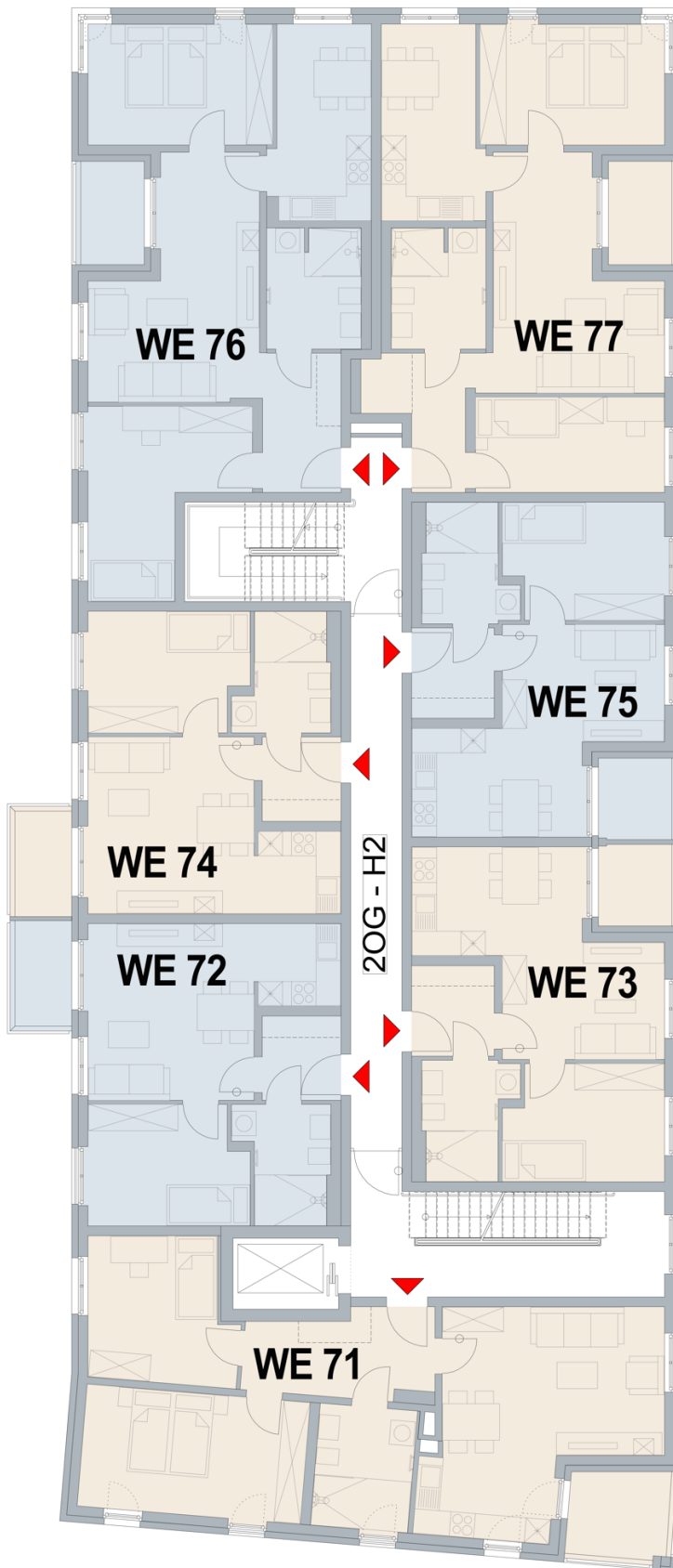
# 1.Obergeschoss



Alle Flächen- und Maßangaben sind ca.-Angaben und vorbehaltlich zu behandeln!  
Die Längenangaben beziehen sich auf die ca. Rohbaumaße!

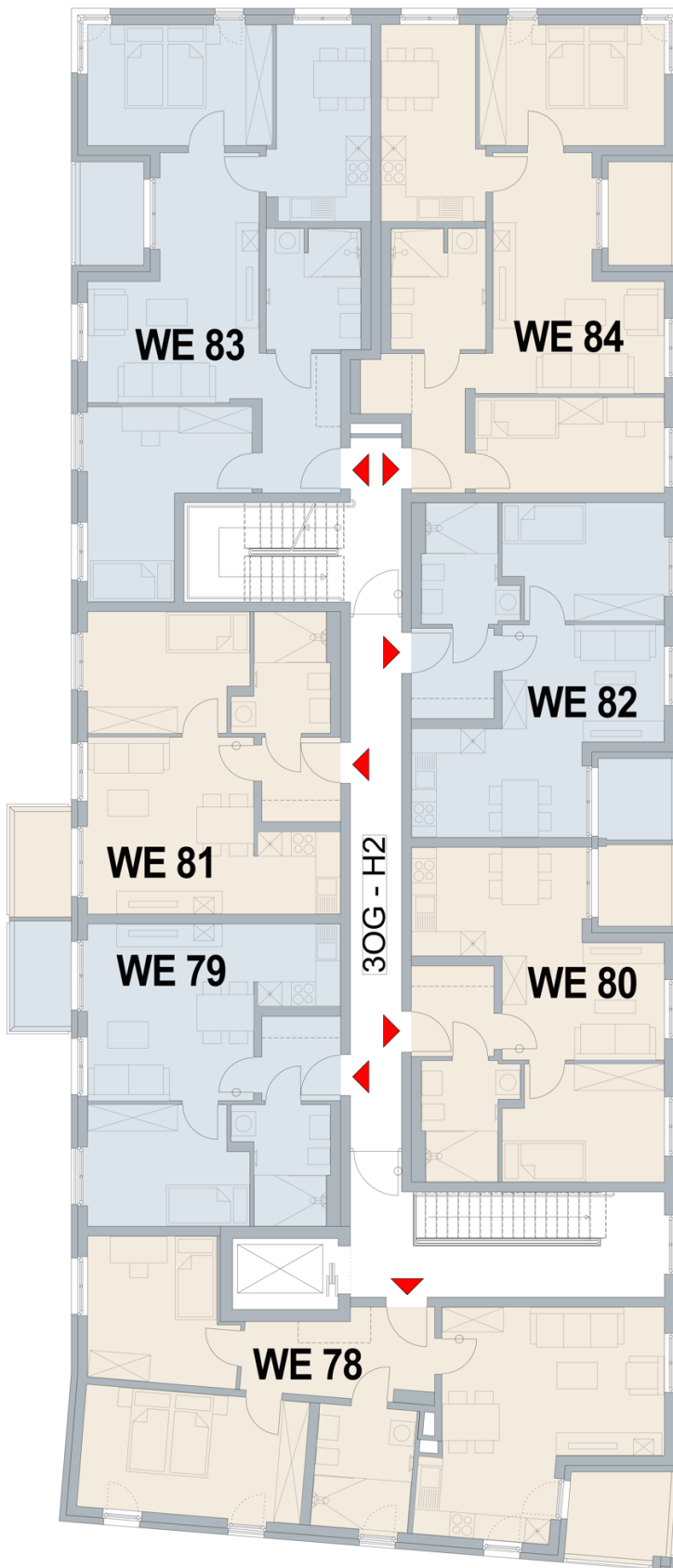


## 2.Obergeschoss



Alle Flächen- und Maßangaben sind ca.-Angaben und vorbehaltlich zu behandeln!  
Die Längenangaben beziehen sich auf die ca. Rohbaumaße!

# 3.Obergeschoss



Alle Flächen- und Maßangaben sind ca.-Angaben und vorbehaltlich zu behandeln!  
Die Längenangaben beziehen sich auf die ca. Rohbaumaße!

