

# WE 01 im Erdgeschoss

2-Zimmer-Wohnung - ca. 53 m<sup>2</sup>

Projektdaten



Standort:  
Einsteinstraße 22  
17491 Greifswald

Lage:  
**Erdgeschoss**  
**barrierefrei**

Typ:  
**2-Zimmer-Wohnung**

Wohnfläche:

<b>Schlafen</b>	<b>9,99 m<sup>2</sup></b>
<b>Flur</b>	<b>6,46 m<sup>2</sup></b>
<b>Abstellraum:</b>	<b>1,97 m<sup>2</sup></b>
<b>Bad</b>	<b>6,28 m<sup>2</sup></b>
<b>Kochen</b>	<b>6,54 m<sup>2</sup></b>
<b>Wohnen</b>	<b>19,28 m<sup>2</sup></b>
<b>Terrasse</b>	<b>2,66 m<sup>2</sup></b>

Gesamt: **ca. 53,18 m<sup>2</sup>**



Bauleitung:



Planung:



# WE 02 im Erdgeschoss

3-Zimmer-Wohnung - ca. 77 m<sup>2</sup>

Projektdaten



Standort:

Einsteinstraße 22  
17491 Greifswald

Lage:

**Erdgeschoss**  
**barrierefrei**

Typ:

**3-Zimmer-Wohnung**

Wohnfläche:

<b>Schlafen</b>	<b>13,09 m<sup>2</sup></b>
<b>Flur</b>	<b>10,66 m<sup>2</sup></b>
<b>Abstellraum:</b>	<b>1,91 m<sup>2</sup></b>
<b>Bad</b>	<b>6,64 m<sup>2</sup></b>
<b>Kochen</b>	<b>6,57 m<sup>2</sup></b>
<b>Wohnen</b>	<b>24,60 m<sup>2</sup></b>
<b>Kind</b>	<b>10,88 m<sup>2</sup></b>
<b>Terrasse</b>	<b>2,66 m<sup>2</sup></b>

Gesamt: **ca. 77,02 m<sup>2</sup>**

Bauleitung:



Planung:



# WE 03 im 1. Obergeschoss

3-Zimmer-Wohnung - ca. 78 m<sup>2</sup>

Projektdaten

**WVG**  
GREIFSWALD



Standort:

Einsteinstraße 22  
17491 Greifswald

Lage:

**1. Obergeschoss**

Typ:

**3-Zimmer-Wohnung**

Wohnfläche:

<b>Schlafen</b>	<b>13,09 m<sup>2</sup></b>
<b>Flur</b>	<b>10,66 m<sup>2</sup></b>
<b>Abstellraum:</b>	<b>1,91 m<sup>2</sup></b>
<b>Bad</b>	<b>6,73 m<sup>2</sup></b>
<b>Kochen</b>	<b>6,73 m<sup>2</sup></b>
<b>Wohnen</b>	<b>24,35 m<sup>2</sup></b>
<b>Kind</b>	<b>11,06 m<sup>2</sup></b>
<b>Balkon</b>	<b>3,05 m<sup>2</sup></b>

Gesamt: **ca. 77,58 m<sup>2</sup>**

Bauleitung:

**PGS**  
GREIFSWALD



Planung:

**rimpf**  
ARCHITECTUR



ANSICHT SÜD

# WE 04 im 1. Obergeschoss

4-Zimmer-Wohnung - ca. 100 m<sup>2</sup>

Projektdaten



Standort:

Einsteinstraße 22  
17491 Greifswald

Lage:

1. Obergeschoss

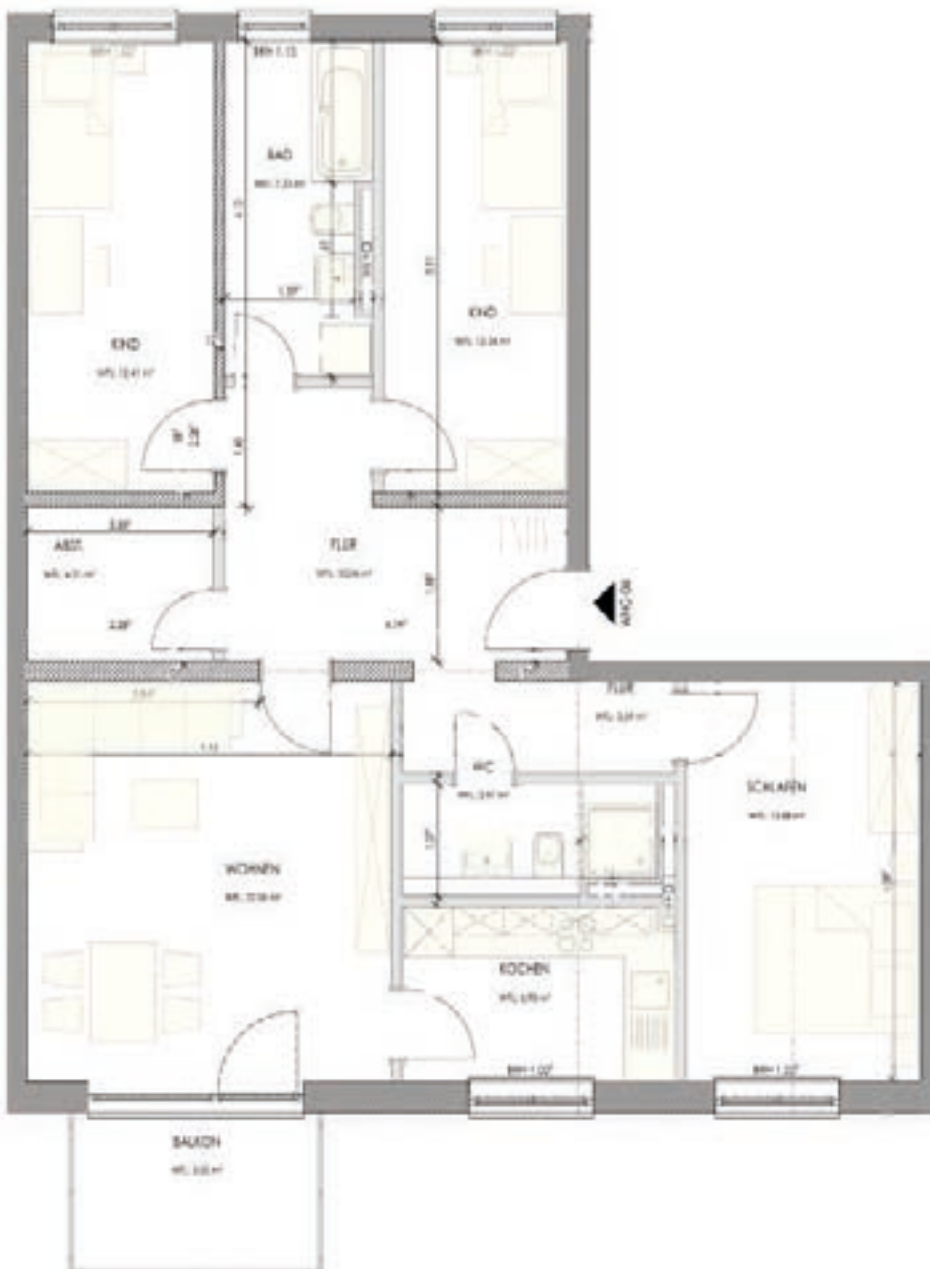
Typ:

3-Zimmer-Wohnung

Wohnfläche:

Schlafen	13,88 m <sup>2</sup>
Flur	10,04 m <sup>2</sup>
Flur	3,69 m <sup>2</sup>
Abstellraum:	4,21 m <sup>2</sup>
Bad	7,23 m <sup>2</sup>
Gäste-WC	3,97 m <sup>2</sup>
Kochen	6,98 m <sup>2</sup>
Wohnen	22,06 m <sup>2</sup>
Kind	12,24 m <sup>2</sup>
Kind	12,41 m <sup>2</sup>
Balkon	3,05 m <sup>2</sup>

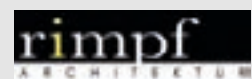
Gesamt: ca. 99,76 m<sup>2</sup>



Bauleitung:



Planung:



# WE 05 im 2. OG + Dachgeschoss

3-Zimmer-Wohnung - ca. 105 m<sup>2</sup>

Projektdaten



Standort:

Einsteinstraße 22  
17491 Greifswald

Lage:

**2. Obergeschoss**  
**Dachgeschoss**

Typ:

**3-Zimmer-Wohnung**

Wohnfläche:

<b>Schlafen</b>	<b>13,09 m<sup>2</sup></b>
<b>Flur</b>	<b>11,17 m<sup>2</sup></b>
<b>Abstellraum:</b>	<b>1,03 m<sup>2</sup></b>
<b>Bad</b>	<b>7,03 m<sup>2</sup></b>
<b>Gäste-WC</b>	<b>1,74 m<sup>2</sup></b>
<b>Kochen</b>	<b>6,92 m<sup>2</sup></b>
<b>Wohnen</b>	<b>21,57 m<sup>2</sup></b>
<b>Essen</b>	<b>7,67 m<sup>2</sup></b>
<b>Kind</b>	<b>11,06 m<sup>2</sup></b>
<b>Kind</b>	<b>12,27 m<sup>2</sup></b>
<b>Terrasse</b>	<b>6,57 m<sup>2</sup></b>
<b>Abstellraum</b>	<b>4,62 m<sup>2</sup></b>

**Gesamt: ca. 104,74 m<sup>2</sup>**

Bauleitung:



Planung:



ANSICHT SÜD

Alle Flächen- und Maßangaben sind vorbehaltlich notwendiger Änderungen zu behandeln. © rimpf Architektur

# WE 06 im 2. Obergeschoss

2-Zimmer-Wohnung - ca. 53 m<sup>2</sup>

Projektdaten



Standort:  
Einsteinstraße 22  
17491 Greifswald

Lage:  
**2. Obergeschoss**

Typ:  
**2-Zimmer-Wohnung**

<u>Wohnfläche:</u>	
<b>Schlafen</b>	<b>13,58 m<sup>2</sup></b>
<b>Flur</b>	<b>6,83 m<sup>2</sup></b>
<b>Abstellraum:</b>	<b>1,66 m<sup>2</sup></b>
<b>Bad</b>	<b>4,58 m<sup>2</sup></b>
<b>Kochen</b>	<b>4,77 m<sup>2</sup></b>
<b>Wohnen</b>	<b>18,56 m<sup>2</sup></b>
<b>Balkon</b>	<b>3,05 m<sup>2</sup></b>

Gesamt: **ca. 53,03 m<sup>2</sup>**



Bauleitung:



Planung:



# WE 07 im 2. OG + Dachgeschoss

4-Zimmer-Wohnung - ca. 112 m<sup>2</sup>

Projektdaten



Standort:

Einsteinstraße 22  
17491 Greifswald

Lage:

2. Obergeschoss  
Dachgeschoss

Typ:

4-Zimmer-Wohnung

Wohnfläche:

Schlafen	14,18 m <sup>2</sup>
Flur	14,10 m <sup>2</sup>
Abstellraum:	2,58 m <sup>2</sup>
Bad	7,24 m <sup>2</sup>
Gäste-WC	5,83 m <sup>2</sup>
Kochen	6,51 m <sup>2</sup>
Wohnen	17,19 m <sup>2</sup>
Essen	6,12 m <sup>2</sup>
Kind	11,91 m <sup>2</sup>
Kind	12,41 m <sup>2</sup>
Abstellraum	2,63 m <sup>2</sup>
Terrasse	6,42 m <sup>2</sup>
Abstellraum	4,64 m <sup>2</sup>

Gesamt: ca. 111,76 m<sup>2</sup>

Bauleitung:



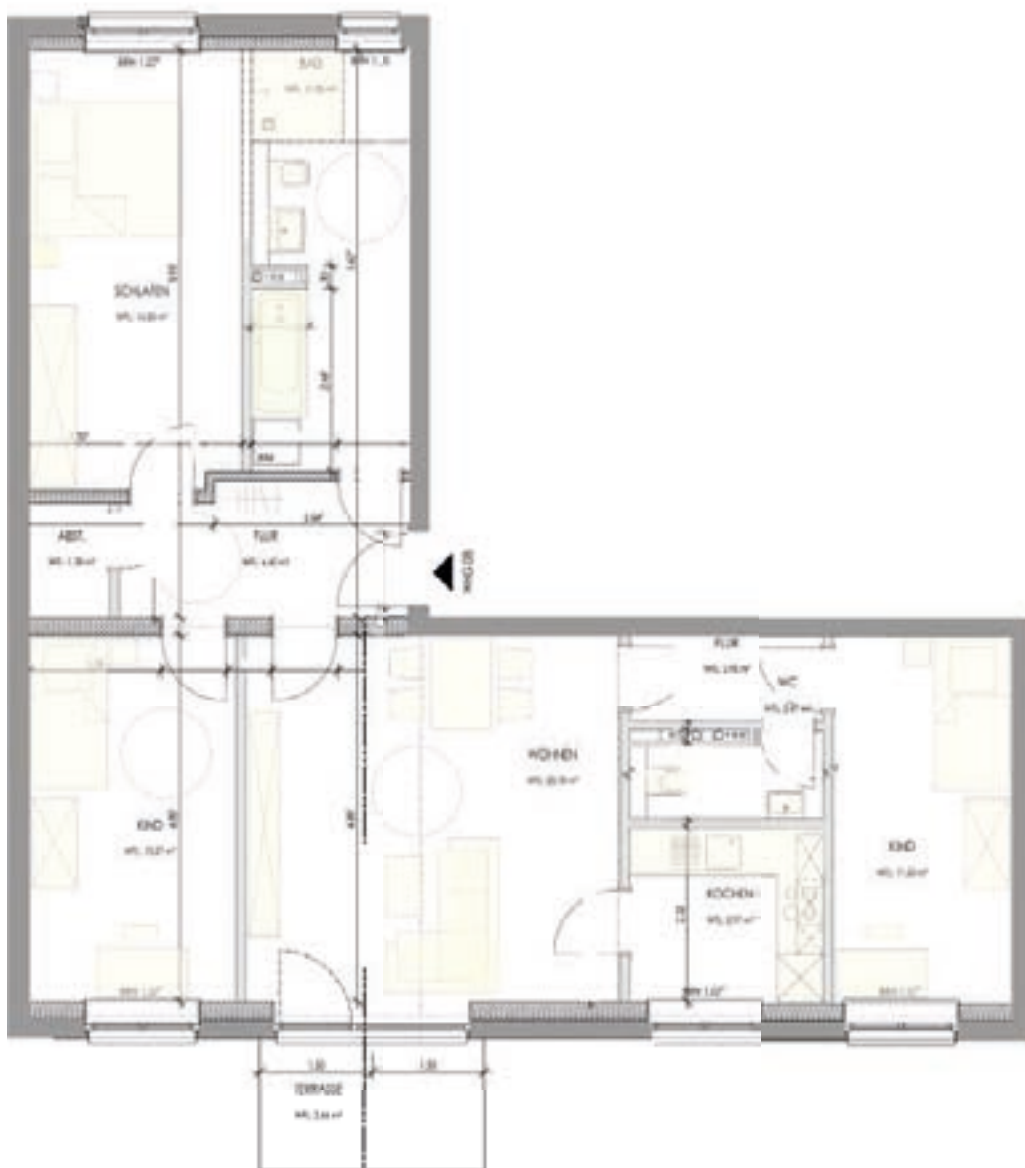
Planung:



# WE 08 im Erdgeschoss

4-Zimmer-Wohnung - ca. 100 m<sup>2</sup>

Projektdaten



Standort:  
Einsteinstraße 22  
17491 Greifswald

Lage:  
**Erdgeschoss**  
**barrierefrei**

Typ:  
**4-Zimmer-Wohnung**

<u>Wohnfläche:</u>	
<b>Schlafen</b>	<b>16,33 m<sup>2</sup></b>
<b>Flur</b>	<b>2,90 m<sup>2</sup></b>
<b>Flur</b>	<b>6,60 m<sup>2</sup></b>
<b>Abstellraum:</b>	<b>1,58 m<sup>2</sup></b>
<b>Bad</b>	<b>11,55 m<sup>2</sup></b>
<b>Gäste-WC</b>	<b>2,41 m<sup>2</sup></b>
<b>Kochen</b>	<b>5,97 m<sup>2</sup></b>
<b>Wohnen</b>	<b>25,10 m<sup>2</sup></b>
<b>Kind</b>	<b>11,50 m<sup>2</sup></b>
<b>Kind</b>	<b>13,24 m<sup>2</sup></b>
<b>Terrasse</b>	<b>2,66 m<sup>2</sup></b>

Gesamt: **ca. 99,84 m<sup>2</sup>**

Bauleitung:



Planung:





# WE 09 im 1. Obergeschoss

3-Zimmer-Wohnung - ca. 79 m<sup>2</sup>

Projektdaten



Standort:  
Einsteinstraße 22  
17491 Greifswald

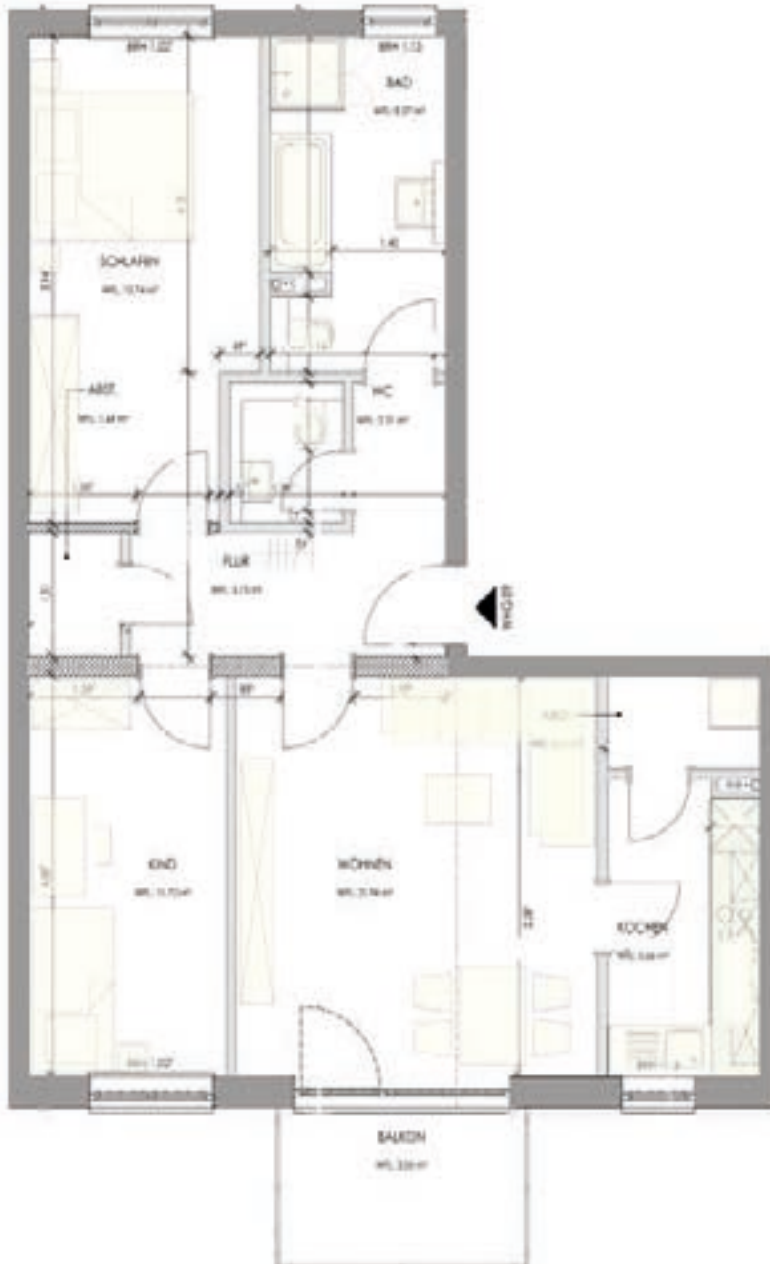
Lage:

**1. Obergeschoss**

Typ:  
**3-Zimmer-Wohnung**

<u>Wohnfläche:</u>	
Schlafen	15,74 m <sup>2</sup>
Flur	5,73 m <sup>2</sup>
Abstellraum	1,64 m <sup>2</sup>
Abstellraum	2,11 m <sup>2</sup>
Bad	8,37 m <sup>2</sup>
Gäste-WC	2,31 m <sup>2</sup>
Kochen	6,66 m <sup>2</sup>
Wohnen	21,94 m <sup>2</sup>
Kind	11,72 m <sup>2</sup>
Terrasse	3,05 m <sup>2</sup>

Gesamt: **ca. 79,27 m<sup>2</sup>**



Bauleitung:



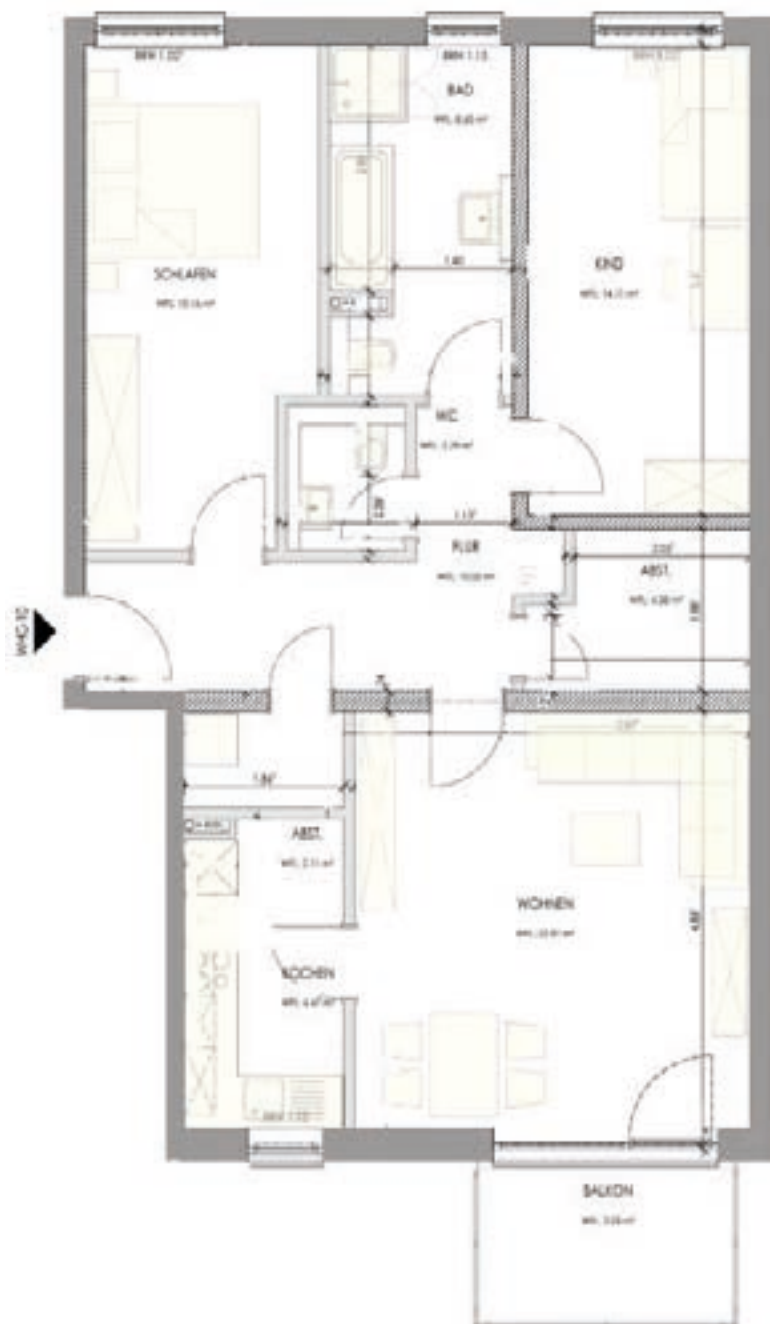
Planung:



# WE 10 im 1. Obergeschoss

3-Zimmer-Wohnung - ca. 89 m<sup>2</sup>

Projektdaten



ANSICHT SÜD

Standort:  
Einsteinstraße 22  
17491 Greifswald

Lage:  
**1. Obergeschoss**

Typ:  
**3-Zimmer-Wohnung**

<u>Wohnfläche:</u>	
<b>Schlafen</b>	<b>15,16 m<sup>2</sup></b>
<b>Flur</b>	<b>10,00 m<sup>2</sup></b>
<b>Abstellraum:</b>	<b>4,38 m<sup>2</sup></b>
<b>Abstellraum</b>	<b>2,11 m<sup>2</sup></b>
<b>Bad</b>	<b>8,60 m<sup>2</sup></b>
<b>Gäste-WC</b>	<b>2,29 m<sup>2</sup></b>
<b>Kochen</b>	<b>6,67 m<sup>2</sup></b>
<b>Wohnen</b>	<b>22,91 m<sup>2</sup></b>
<b>Kind</b>	<b>14,11 m<sup>2</sup></b>
<b>Balkon</b>	<b>3,05 m<sup>2</sup></b>

Gesamt: **ca. 89,28 m<sup>2</sup>**

Bauleitung:



Planung:



# WE 11 im 2. OG + Dachgeschoss

3-Zimmer-Wohnung - ca. 94 m<sup>2</sup>

Projektdaten



Standort:

Einsteinstraße 22  
17491 Greifswald

Lage:

**2. Obergeschoss**  
**Dachgeschoss**

Typ:

**3-Zimmer-Wohnung**

Wohnfläche:

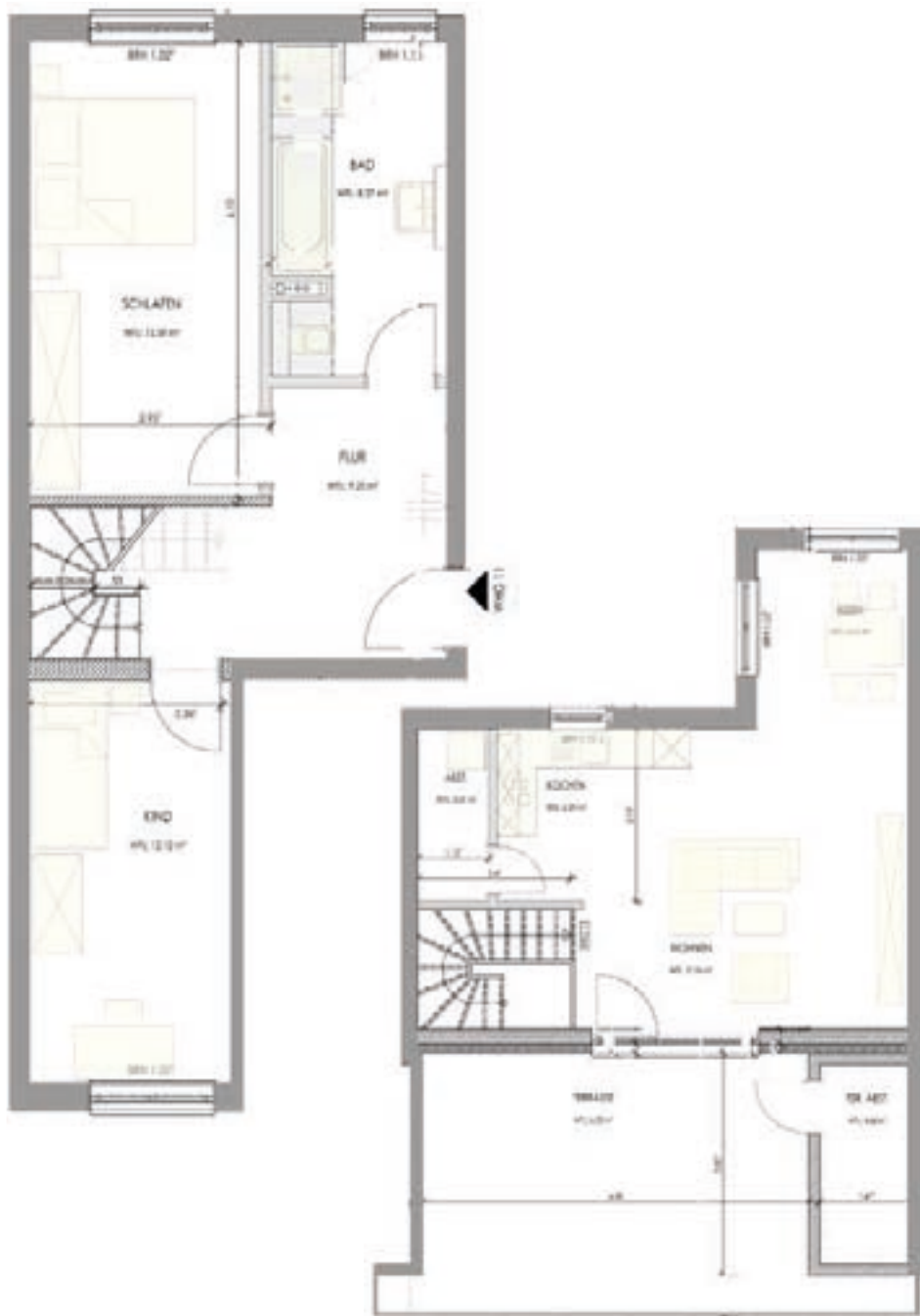
<b>Schlafen</b>	<b>15,59 m<sup>2</sup></b>
<b>Flur</b>	<b>9,25 m<sup>2</sup></b>
<b>Abstellraum:</b>	<b>3,01 m<sup>2</sup></b>
<b>Bad</b>	<b>8,37 m<sup>2</sup></b>
<b>Kochen</b>	<b>6,29 m<sup>2</sup></b>
<b>Wohnen</b>	<b>21,96 m<sup>2</sup></b>
<b>Essen</b>	<b>6,62 m<sup>2</sup></b>
<b>Kind</b>	<b>12,12 m<sup>2</sup></b>
<b>Terrasse</b>	<b>6,33 m<sup>2</sup></b>
<b>Abstellraum</b>	<b>4,66 m<sup>2</sup></b>

Gesamt: **ca. 94,20 m<sup>2</sup>**

Bauleitung:



Planung:



# WE 12 im 2. Obergeschoss

2-Zimmer-Wohnung - ca. 51 m<sup>2</sup>

Projektdaten



Standort:  
Einsteinstraße 22  
17491 Greifswald

Lage:  
**2. Obergeschoss**

Typ:  
**2-Zimmer-Wohnung**

<u>Wohnfläche:</u>	
<b>Schlafen</b>	<b>13,52 m<sup>2</sup></b>
<b>Flur</b>	<b>6,27 m<sup>2</sup></b>
<b>Abstellraum:</b>	<b>1,66 m<sup>2</sup></b>
<b>Bad</b>	<b>3,97 m<sup>2</sup></b>
<b>Kochen</b>	<b>4,77 m<sup>2</sup></b>
<b>Wohnen</b>	<b>18,31 m<sup>2</sup></b>
<b>Balkon</b>	<b>3,05 m<sup>2</sup></b>

Gesamt: **ca. 51,55 m<sup>2</sup>**

Bauleitung:



Planung:



# WE 13 im 2. OG + Dachgeschoss

4-Zimmer-Wohnung - ca. 113 m<sup>2</sup>

Projektdaten



Standort:

Einsteinstraße 22  
17491 Greifswald

Lage:

**2. Obergeschoss**  
**Dachgeschoss**

Typ:

**4-Zimmer-Wohnung**

Wohnfläche:

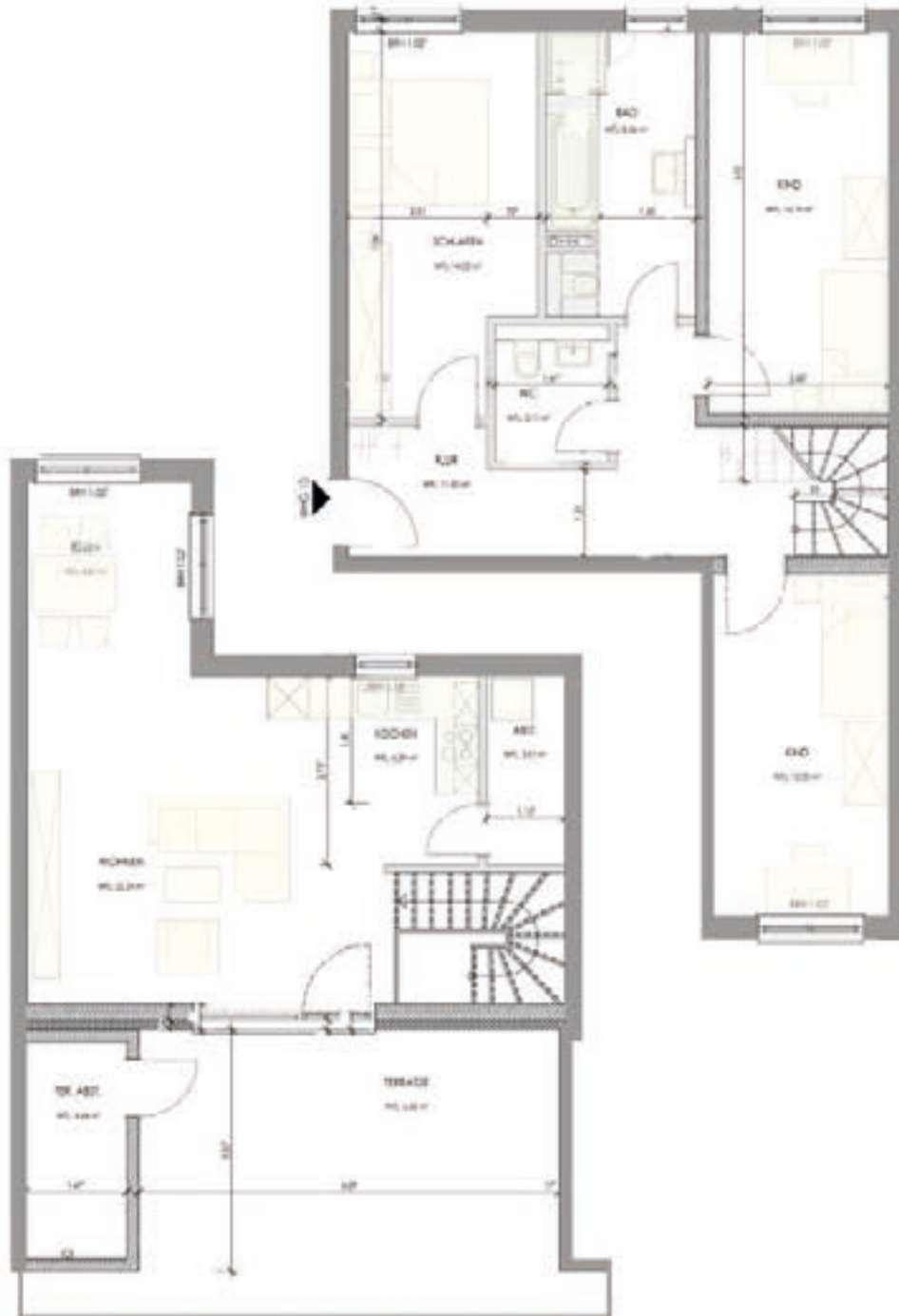
<b>Schlafen</b>	<b>14,02 m<sup>2</sup></b>
<b>Flur</b>	<b>11,60 m<sup>2</sup></b>
<b>Abstellraum:</b>	<b>3,01 m<sup>2</sup></b>
<b>Bad</b>	<b>8,36 m<sup>2</sup></b>
<b>Gäste-WC</b>	<b>3,11 m<sup>2</sup></b>
<b>Kochen</b>	<b>6,29 m<sup>2</sup></b>
<b>Wohnen</b>	<b>22,24 m<sup>2</sup></b>
<b>Essen</b>	<b>6,61 m<sup>2</sup></b>
<b>Kind</b>	<b>12,33 m<sup>2</sup></b>
<b>Kind</b>	<b>14,19 m<sup>2</sup></b>
<b>Terrasse</b>	<b>6,42 m<sup>2</sup></b>
<b>Abstellraum</b>	<b>4,64 m<sup>2</sup></b>

**Gesamt:** ca. 112,82 m<sup>2</sup>

Bauleitung:



Planung:

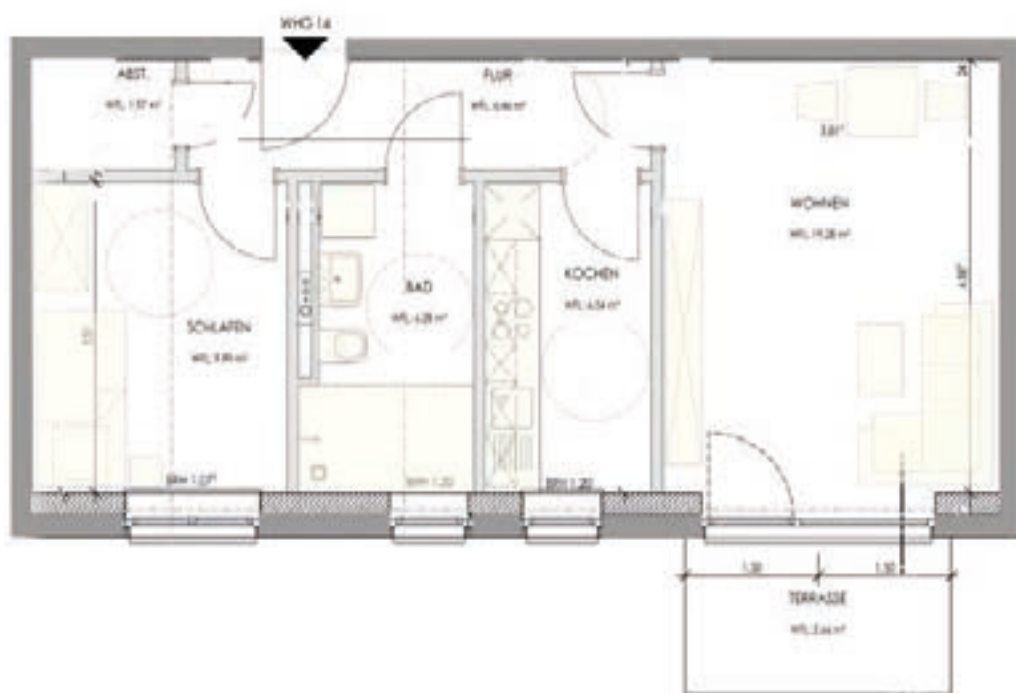


ANSICHT SÜD

# WE 14 im Erdgeschoss

2-Zimmer-Wohnung - ca. 53 m<sup>2</sup>

Projektdaten



Standort:  
Einsteinstraße 22  
17491 Greifswald

Lage:  
**Erdgeschoss**  
**barrierefrei**

Typ:  
**2-Zimmer-Wohnung**

<u>Wohnfläche:</u>	
<b>Schlafen</b>	<b>9,99 m<sup>2</sup></b>
<b>Flur</b>	<b>6,46 m<sup>2</sup></b>
<b>Abstellraum:</b>	<b>1,97 m<sup>2</sup></b>
<b>Bad</b>	<b>6,28 m<sup>2</sup></b>
<b>Kochen</b>	<b>6,54 m<sup>2</sup></b>
<b>Wohnen</b>	<b>19,28 m<sup>2</sup></b>
<b>Terrasse</b>	<b>2,66 m<sup>2</sup></b>

Gesamt: **ca. 53,18 m<sup>2</sup>**



Bauleitung:



Planung:



# WE 15 im Erdgeschoss

3-Zimmer-Wohnung - ca. 77 m<sup>2</sup>

Projektdaten



Standort:  
Einsteinstraße 22  
17491 Greifswald

Lage:  
**Erdgeschoss**  
**barrierefrei**

Typ:  
**3-Zimmer-Wohnung**

Wohnfläche:

<b>Schlafen</b>	<b>13,09 m<sup>2</sup></b>
<b>Flur</b>	<b>10,84 m<sup>2</sup></b>
<b>Abstellraum:</b>	<b>1,91 m<sup>2</sup></b>
<b>Bad</b>	<b>6,64 m<sup>2</sup></b>
<b>Kochen</b>	<b>6,57 m<sup>2</sup></b>
<b>Wohnen</b>	<b>24,60 m<sup>2</sup></b>
<b>Kind</b>	<b>10,88 m<sup>2</sup></b>
<b>Terrasse</b>	<b>2,66 m<sup>2</sup></b>

Gesamt: **ca. 77,19 m<sup>2</sup>**

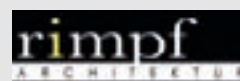


ANSICHT SÜD

Bauleitung:



Planung:



# WE 16 im 1. Obergeschoss

3-Zimmer-Wohnung - ca. 77 m<sup>2</sup>

Projektdaten



Standort:  
Einsteinstraße 22  
17491 Greifswald

Lage:  
**1. Obergeschoss**

Typ:  
**3-Zimmer-Wohnung**

Wohnfläche:

<b>Schlafen</b>	<b>13,09 m<sup>2</sup></b>
<b>Flur</b>	<b>10,66 m<sup>2</sup></b>
<b>Abstellraum</b>	<b>1,91 m<sup>2</sup></b>
<b>Bad</b>	<b>6,74 m<sup>2</sup></b>
<b>Kochen</b>	<b>6,73 m<sup>2</sup></b>
<b>Wohnen</b>	<b>24,04 m<sup>2</sup></b>
<b>Kind</b>	<b>11,06 m<sup>2</sup></b>
<b>Balkon</b>	<b>3,05 m<sup>2</sup></b>

Gesamt: **ca. 77,28 m<sup>2</sup>**



ANSICHT SÜD

Bauleitung:



Planung:





# WE 17 im 1. Obergeschoss

4-Zimmer-Wohnung - ca. 100 m<sup>2</sup>

Projektdaten



Standort:  
Einsteinstraße 22  
17491 Greifswald

Lage:  
**1. Obergeschoss**

Typ:  
**4-Zimmer-Wohnung**



Wohnfläche:

<b>Schlafen</b>	<b>13,88 m<sup>2</sup></b>
<b>Flur</b>	<b>10,04 m<sup>2</sup></b>
<b>Flur</b>	<b>3,69 m<sup>2</sup></b>
<b>Abstellraum:</b>	<b>4,21 m<sup>2</sup></b>
<b>Bad</b>	<b>6,99 m<sup>2</sup></b>
<b>Gäste-WC</b>	<b>3,97 m<sup>2</sup></b>
<b>Kochen</b>	<b>6,98 m<sup>2</sup></b>
<b>Wohnen</b>	<b>22,06 m<sup>2</sup></b>
<b>Kind</b>	<b>12,41 m<sup>2</sup></b>
<b>Kind</b>	<b>12,24 m<sup>2</sup></b>
<b>Balkon</b>	<b>3,05 m<sup>2</sup></b>

Gesamt: **ca. 99,52 m<sup>2</sup>**

Bauleitung:



Planung:



ANSICHT SÜD

# WE 18 im 2. OG + Dachgeschoss

4-Zimmer-Wohnung - ca. 105 m<sup>2</sup>

Projektdaten



Standort:

Einsteinstraße 22  
17491 Greifswald

Lage:

**2. Obergeschoss**  
**Dachgeschoss**

Typ:

**4-Zimmer-Wohnung**

Wohnfläche:

<b>Schlafen</b>	<b>13,09 m<sup>2</sup></b>
<b>Flur</b>	<b>11,17 m<sup>2</sup></b>
<b>Abstellraum</b>	<b>1,03 m<sup>2</sup></b>
<b>Bad</b>	<b>7,03 m<sup>2</sup></b>
<b>Gäste-WC</b>	<b>1,66 m<sup>2</sup></b>
<b>Kochen</b>	<b>6,92 m<sup>2</sup></b>
<b>Wohnen</b>	<b>21,57 m<sup>2</sup></b>
<b>Essen</b>	<b>7,67 m<sup>2</sup></b>
<b>Kind</b>	<b>11,06 m<sup>2</sup></b>
<b>Kind</b>	<b>12,27 m<sup>2</sup></b>
<b>Terrasse</b>	<b>6,57 m<sup>2</sup></b>
<b>Abstellraum</b>	<b>4,62 m<sup>2</sup></b>

**Gesamt:** ca. 104,66 m<sup>2</sup>

Bauleitung:



Planung:



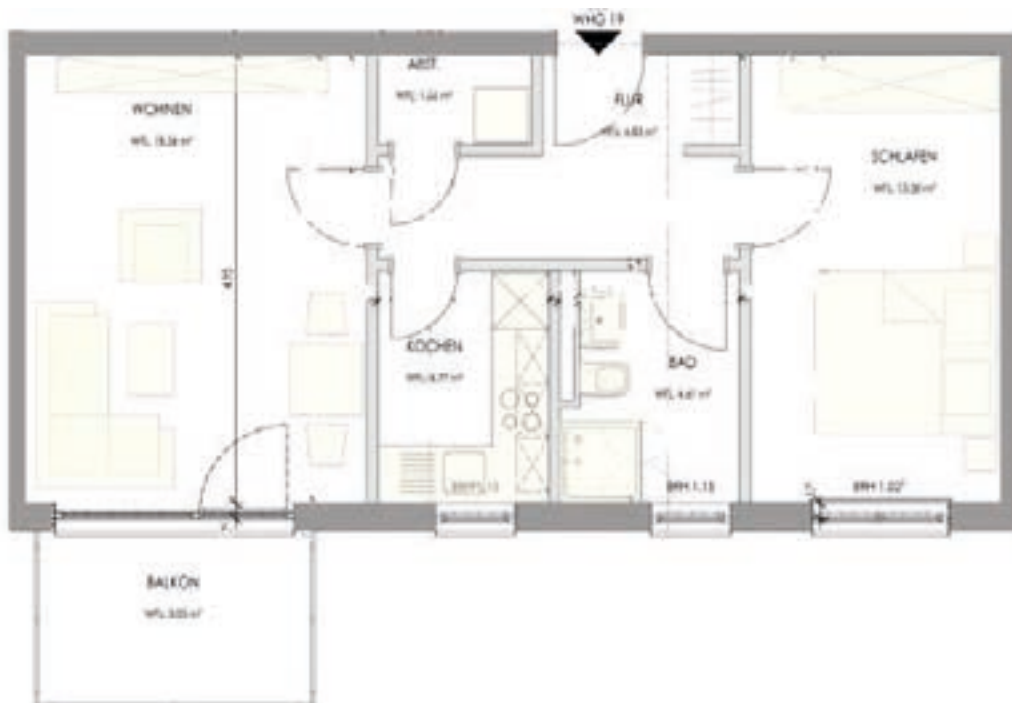
ANSICHT SÜD

# WE 19 im 2. Obergeschoss

2-Zimmer-Wohnung - ca. 53 m<sup>2</sup>

Projektdaten

**WVG**  
GREIFSWALD



Standort:

Einsteinstraße 22  
17491 Greifswald

Lage:

**2. Obergeschoss**

Typ:

**2-Zimmer-Wohnung**

Wohnfläche:

<b>Schlafen</b>	<b>13,58 m<sup>2</sup></b>
<b>Flur</b>	<b>6,83 m<sup>2</sup></b>
<b>Abstellraum:</b>	<b>1,66 m<sup>2</sup></b>
<b>Bad</b>	<b>4,61 m<sup>2</sup></b>
<b>Kochen</b>	<b>4,77 m<sup>2</sup></b>
<b>Wohnen</b>	<b>18,56 m<sup>2</sup></b>
<b>Balkon</b>	<b>3,05 m<sup>2</sup></b>

Gesamt: **ca. 53,06 m<sup>2</sup>**

Bauleitung:

**PGS**  
GREIFSWALD



Planung:

**rimpf**  
ARCHITECTUR



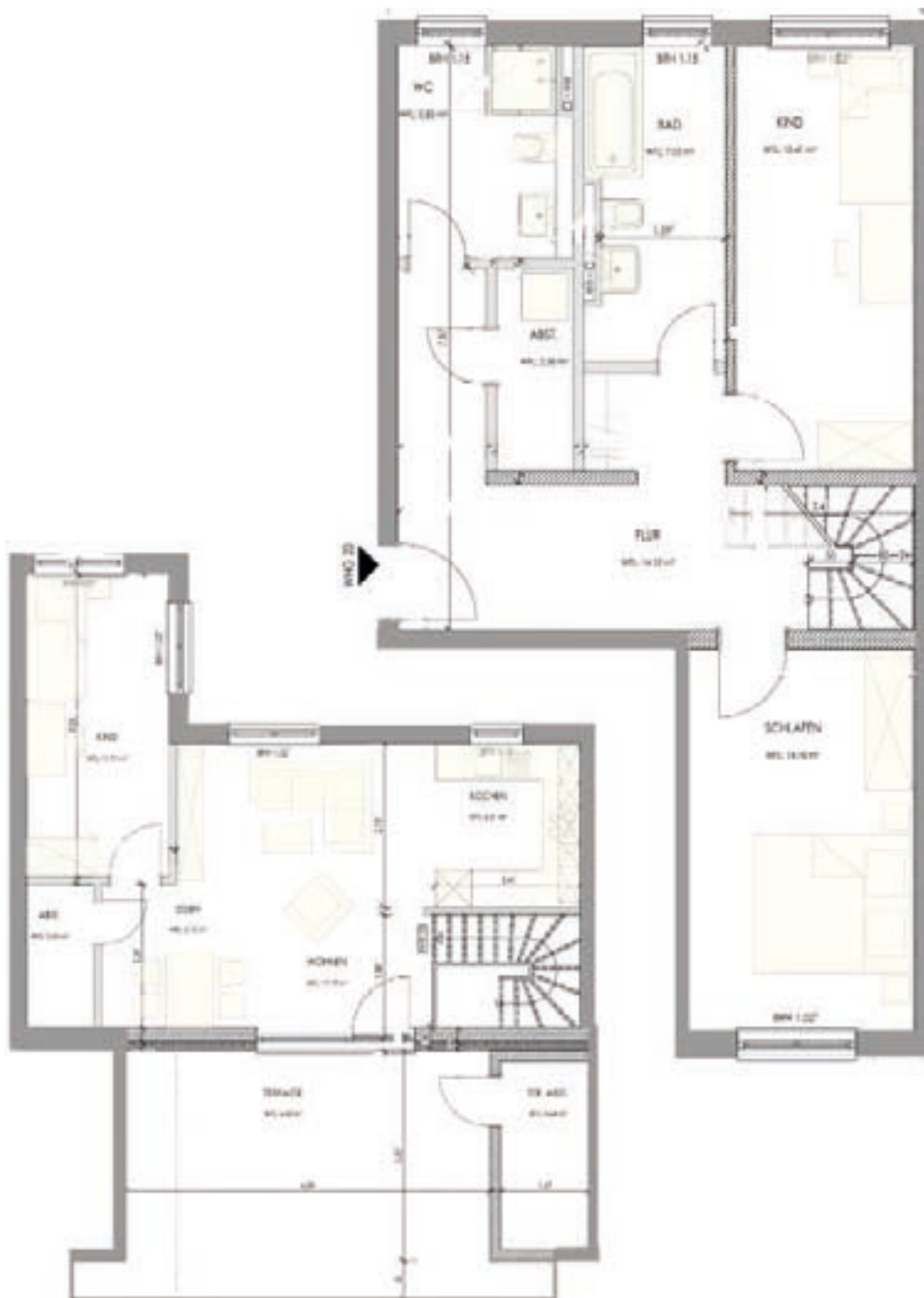
ANSICHT SÜD

Alle Flächen- und Maßangaben sind vorbehaltlich notwendiger Änderungen zu behandeln. © rimpf Architektur

# WE 20 im 2. OG + Dachgeschoss

4-Zimmer-Wohnung - ca. 112 m<sup>2</sup>

Projektdaten



ANSICHT SÜD

Standort:  
Einsteinstraße 22  
17491 Greifswald

Lage:  
**2. Obergeschoss**  
**Dachgeschoss**

Typ:  
**4-Zimmer-Wohnung**

Wohnfläche:

<b>Schlafen</b>	<b>14,18 m<sup>2</sup></b>
<b>Flur</b>	<b>14,10 m<sup>2</sup></b>
<b>Abstellraum</b>	<b>2,58 m<sup>2</sup></b>
<b>Bad</b>	<b>7,03 m<sup>2</sup></b>
<b>Gäste-WC</b>	<b>5,85 m<sup>2</sup></b>
<b>Kochen</b>	<b>6,51 m<sup>2</sup></b>
<b>Wohnen</b>	<b>17,19 m<sup>2</sup></b>
<b>Essen</b>	<b>6,13 m<sup>2</sup></b>
<b>Abstellraum</b>	<b>2,63 m<sup>2</sup></b>
<b>Kind</b>	<b>11,91 m<sup>2</sup></b>
<b>Kind</b>	<b>12,41 m<sup>2</sup></b>
<b>Terrasse</b>	<b>6,42 m<sup>2</sup></b>
<b>Abstellraum</b>	<b>4,64 m<sup>2</sup></b>

**Gesamt: ca. 111,58 m<sup>2</sup>**

Bauleitung:



Planung:

