

miteinander
LEBEN
ist unsere Sache



MIETER Zeitung

Wir sind für Sie da

Sie möchten mit uns einen Termin vereinbaren oder möchten eine Angelegenheit besprechen? Besuchen Sie uns:

Mo. - Do.: 09:00 - 12:00 Uhr
Di. + Do.: 14:00 - 18:00 Uhr

- Kontaktieren Sie Ihren Kundenberater unter: www.wvg-greifswald.de/kundenberater oder über seine persönliche Durchwahl.
- Schreiben Sie uns eine E-Mail an post@wvg-greifswald.de.
- Oder rufen Sie uns an unter **Tel.: 03834 8040-0.**

Sie suchen eine Wohnung?

- Schreiben Sie uns eine E-Mail an vermietung@wvg-greifswald.de oder rufen Sie uns an unter **Tel.: 03834 8040-222.**

Sie haben eine Havarie außerhalb der Geschäftszeiten?

- Rufen Sie die GWS unter **Tel.: 03834 57010** an.

Herausgeber

WVG mbH Greifswald
Hans-Beimler-Straße 73
17491 Greifswald
Geschäftsführer Klaus-Peter Adomeit

Verantwortliche Redakteurin

Jana Pohl (Pressesprecherin der WVG)

Redaktion, Gestaltung

Jana Pohl (Pressesprecherin der WVG)
AG „Kommunikation/PR/Marketing“

Druck auf Recyclingpapier

HAHN Media + Druck GmbH

Bildnachweis: Adobe Stock (Titel, Seite 2, 9, 14), Fotolectory (Seite 3), Stadtmarketing GmbH (Seite 11), Miss Sophi (Seite 16, 17)
Kids-GeFlüster: Adobe Stock (Titel, Seite 2, 3, 4, 5, 6, 7, 12), Laura Bednarski (Seite 8)

Auflage 11.000
Erscheinungsweise 3 x im Jahr 2023

Informieren Sie sich auch im Internet:

www.wvg-greifswald.de

Inhalt

Editorial 3



Neubau wächst 4
Wer bekommt den WB-Schein? 6
Fast wie Neu - Sanierung in SW I 7
Tag des Nachbarn 8



Wir interessieren uns für Ihre Meinung 9
Das war unser Mieterfest 10

KIDS-GEFLÜSTER ZUM HERAUSTRENNEN

Ein Tag mit Caspar David Friedrich 11
Wir sind TOP-Ausbildungsbetrieb 12



Unsere Azubis sind die Zukunft 13
LifeHacks: Wie Sie Ihren Alltag leichter meistern 14
Buch-Tipp 15
Unternehmensprofil: Miss Sophi 16/17
Was steckt hinter Ihrem Straßennamen? 18
Rätselspaß 19



Liebe Kundinnen und Kunden, liebe Leserinnen und Leser,

schön, dass Sie die Zeit gefunden haben, um in unsere Mieterzeitung zu schauen. Mit vielen neuen Projekten haben wir in den vergangenen Monaten bereits begonnen, andere liegen bereits in der Schublade und werden schon bald realisiert.

Ich denke an die Sanierung in der Heinrich-Hertz-Straße, den Neubau im Ernst-Thälmann-Ring und im B-Plan 55 An den Wurthen. Ich hoffe, dass wir die Erwartungen der künftigen Mieter bei diesen Projekten erfüllen können.

Erst kürzlich haben wir gemeinsam das Mieterfest gefeiert und schon planen wir für Sie die nächsten Events. Welche das sind, lesen Sie unter anderem auf den kommenden Seiten.

Ich würde mich freuen, wenn wir uns auf dem einen oder anderen Event sehen.

Jetzt wünsche ich Ihnen jetzt viel Spaß beim Lesen der Mieterzeitung.

Ihr

Klaus-Peter Adomeit

WOHNGELD-PLUS

WAS?

Wohngeld ist eine finanzielle Hilfe für alle, deren eigenes Einkommen nicht ausreicht, um die Kosten für das Wohnen zu bezahlen, z.B. durch die stark gestiegenen Energiepreise.

WER?

Sie benötigen Hilfe beim Ausfüllen Ihres Wohngeld-Antrages? Die Mitarbeiter der SoPHi beraten Sie gern in der Geschäftsstelle oder bei Ihnen zu Hause.

Wählen Sie dafür einfach die dem Anfangsbuchstaben Ihres Nachnamens zugeordnete Telefonnummer oder nutzen Sie die Antwortkarte gegenüber. Diese werfen Sie bitte in den Postkasten Ihres Hauswartes ein. Wir werden uns zur Terminabsprache schnellstmöglich bei Ihnen melden!

A, B, C, D, E, F 03834 8040-152
G, H, I, J, K, L, M 03834 8040-151
N, O, P, Q, R 03834 8040-154
S, T, U, V, W, X, Y, Z 03834 8040-159

• Was ist Wohngeld-Plus?

Die SoPHi Greifswald GmbH ist die „soziale Ader“ der WVG Unternehmensgruppe. Neben einem Pflegedienst und der Alltagshilfe finden Mieter hier Ansprechpartner für die Probleme rund ums Thema „Mieten“. Ob bei Nachbarschaftsstreits oder beim altersgerechten Umbau Ihrer Wohnung: die Mitarbeiter für Soziales suchen gemeinsam mit Ihnen nach den besten Lösungen. Mitarbeiter der SoPHi beraten Sie auch zum neuen Wohngeld-Plus-Gesetz.



DAS NEUE WOHNUNGSGELD PLUS

ANTWORTKARTE
JA, ICH WÜNSCHE EINE BERATUNG

Bei der SoPHi Bei mir zu Hause

MEINE DATEN
Name: _____ Vorname: _____

SO MÖCHTE ICH KONTAKTIERT WERDEN
Telefon: _____ Von: _____ bis: _____
E-Mail: _____

BITTE IN DEN HAUSWART-POSTKASTEN EINWERFEN!

Mit NEUBAU Quartiere entwickeln

Ernst-Thälmann-Ring 44/45



Zukunfts- und marktorientierte Projekte schaffen und realisieren, das ist die große Aufgabe der Wohnungsbau- und Verwaltungsgesellschaft mbH Greifswald. Dabei geht es nicht nur darum, Wohnraum zu sanieren oder neu zu bauen, sondern vielmehr für verschiedene Bevölkerungsgruppen und deren Ansprüche Wohnungen bereitzustellen und so die Quartiere zu entwickeln. Die beiden neugebauten Wohnhäuser mit Tiefgarage, Photovoltaik und einem Mieterstrommodell im Ernst-Thälmann-Ring 44/45 werden einen

entscheidenden Beitrag dazu leisten. Die ersten Wohnungen sollen im III. Quartal 2024 an die Mieter übergeben werden.

Das Umfeld im Stadtteil Schönwalde II bietet die notwendige Infrastruktur, wie verschiedene Dienstleistungseinrichtungen, Verkaufseinrichtungen, Ärzte, Apotheke und eine gute Anbindung an das innerstädtische Verkehrsnetz mit Bushaltestellen im direkten Umfeld. Auch ein Spielplatz und Schulen befinden sich in unmittelbarer Nähe.

Die 2-, 3- und 4-Zimmer-Wohnungen haben eine Größe zwischen 43 m² und 90 m². Alle Wohnungen haben eine Loggia oder eine Terrasse und sind über einen Aufzug erreichbar. Alle insgesamt 74 Wohnungen werden barrierearm errichtet und haben ebenerdige Duschen und teilweise Vollbäder. 19 Wohnungen im Ernst-Thälmann-Ring 45 werden im 1. Förderweg errichtet. Für diese belegungsgebundenen Wohnungen darf laut Förderprogramm bei der Erstvermietung keine höhere Nettokaltmiete als 6,60 €/m² monatlich vereinbart werden und nur an Mieter mit einem Wohnberechtigungsschein vergeben werden. Weitere 18 Wohnungen werden im Rahmen des 2. Förderweges gebaut. Für diese gilt laut Förderprogramm bei der Erstvermietung eine maximale Kaltmiete von 7,40 €/m² in Verbindung mit der Vorlage eines Wohnberechtigungsscheines. Weitere 37 Wohnungen im Ernst-Thälmann-Ring 44 entstehen frei finanziert.

Kontakt:

WVG-Vermietungsservice - Tel.: 03834 8040-222
vermietung@wvg-greifswald.de - www.wvg-greifswald.de

Mit uns wird aus
WOHNEN **LEBEN**

An den Wurthen



Auch auf dem Areal im B-Plan-Gebiet 55 "An den Wurthen" entstehen 99 sozial geförderte Wohnungen, die im 1. und 2. Förderweg im II. und III. Quartal 2024 an die Mieter übergeben werden sollen. Die 2-, 3- und 4-Zimmer-Wohnungen haben eine Größe zwischen 43 m² und 90 m². Es wird 2 rollstuhlgerechte, 74 barrierefreie und 23 barrierearme Wohnungen geben. Alle Wohnungen haben einen Balkon, eine Terrasse oder eine Dachterrasse und sind über einen Aufzug erreichbar. Die Bäder sind überwiegend mit ebenerdigen Duschen ausgerüstet. Teilweise auch als Tageslicht- und/oder Vollbad. Die Wohnhäuser erhalten eine Photovoltaikanlage und das Mieterstrommodell ist buchbar. In der Tiefgarage stehen für die Mieter 10 Stellplätze zur Verfügung, weitere Stellplätze werden in dem MobilityHub geplant.



• Wer bekommt den WB-Schein



Die Bauarbeiten an den Wohnhäusern im Ernst-Thälmann-Ring 44/45 und beim Neubau "An den Wurthen" sind bereits weit fortgeschritten. Viele der Wohnungen sind mittels Förderung durch das Programm "Wohnungsbau sozial" entstanden und sind mietpreisgebunden. Je nach Förderweg fallen Nettokaltmieten von entweder 6,60 €/m² oder

7,40 €/m² an. Bei Interesse müssen die zukünftigen Mieter einen Wohnberechtigungsschein beantragen.

Wo kann der Schein beantragt werden?

Der Wohnberechtigungsschein kann bei der Universitäts- und Hansestadt Greifswald, Amt für Bürgerservice und Brandschutz, Wohngeldbehörde Markt 15, 17489 Greifswald, E-Mail: wohngeld-greifswald@greifswald.de beantragt werden und besitzt eine Gültigkeit von 12 Monaten.

Wer kann einen Wohnberechtigungsschein beantragen?

Antragsberechtigt sind Wohnungssuchende, die nicht nur vorübergehend ihren Wohnsitz in der Universitäts- und Hansestadt Greifswald haben und deren Gesamteinkommen die Einkommensgrenze nicht übersteigt. Dazu gehören etwa Alleinerziehende, Studenten, Auszubildende, Behinderte, Rentner, Senioren, Ausländer und Personen, die Bürgergeld beziehen oder Menschen mit einem geringen Einkommen.

Welche finanziellen Grenzen gibt es bei der Beantragung eines Wohnberechtigungsscheines?

Die Grenzen sind regional sehr unterschiedlich. Daher sind die folgenden Zahlen nur als Richtwerte zu verstehen und können nicht als Garantie für die Bewilligung angeführt werden. Die Bruttojahreseinkommensgrenzen betragen für einen

Ein-Personen-Haushalt	12.000 €
Zwei-Personen-Haushalt	18.000 €
zuzüglich für jede weitere Person	4.100 €

Leben Kinder im Haushalt erhöht sich die Einkommensgrenze um 500 Euro je Kind. Seit 2013 ist eine Überschreitung zulässig.

Was wird als Einkommen gezählt?

- Bruttoeinkünfte aus nichtselbständiger Arbeit
- BAföG und Berufsausbildungsbeihilfe
- Weihnachtsgeld und Urlaubsgeld
- Alters- und Berufsunfähigkeitsrenten

Nicht als Einkommen anzusehen sind folgende Einkünfte:

- Kindergeld
- Wohngeld als Mietzuschuss oder Lastenzuschuss
- Leistungen der Kranken- und Pflegeversicherung
- steuerfreie Arbeitnehmer-Sparzulage

Sind auch die Wohnungsgrößen geregelt?

Ja. Die Angemessenheit der Größe der Wohnung ist abhängig von der Anzahl der Haushaltsangehörigen und wird ebenfalls auf dem Wohnberechtigungsschein vermerkt.

Welche Wohnungsgröße ist zulässig?

Die Angemessenheit der Wohnung gilt als gegeben, wenn die Zahl der Haushaltsangehörigen und die Wohnfläche nach der folgenden Auflistung eingehalten wird:

eine Person/Wohnfläche bis zu:	45 m ²
zwei Personen/Wohnfläche bis zu:	60 m ²
drei Personen/Wohnfläche bis zu:	75 m ²
vier Personen/Wohnfläche bis zu:	90 m ²

Welche Unterlagen werden benötigt?

- Einkommenserklärung der letzten 12 Monate jeder im Haushalt lebenden Person
- letzter Steuerbescheid
- Nachweise über Rentenbezüge
- steuerfreie Einkünfte Bescheid über Bezug von Elterngeld, Arbeitslosengeld, Krankengeld
- Nachweis über Bezug von Unterhaltsleistungen (der letzten 3 Monate)
- Einkünfte aus Kapitalvermögen
- Während der Elternzeit ist der Nachweis vom Arbeitgeber einzureichen.
- Empfänger von Sozialleistungen: letzte Bescheinigung über Auszahlung, offizielle Bescheinigung über den gesamten Bezugszeitraum
- Studenten + Schüler (ab 16 Jahre): Immatrikulationsnachweis oder Schulbescheinigung, Angaben über Unterhalt durch Eltern bzw. Verdienstnachweis

• Fast wie neu!

Sanierung in der Heinrich-Hertz-Straße



Über 250 Interessenten kamen, um dieses Angebot zu nutzen und sich einen Eindruck vom Stand der Bauarbeiten zu machen. Bei dieser Gelegenheit konnten auch einige neue Mietverträge besiegelt werden und die Mitarbeiter der SoPHi informierten über die Serviceangebote, die in der Heinrich-Hertz-Straße 5 zusätzlich gebucht werden können.

In der Heinrich-Hetz-Straße 5 haben die Mieter die Möglichkeit, in 11 x 2-Zimmer-Wohnungen (48 und 60 m²) selbstbestimmt in der eigenen Wohnung zu leben und Hilfe und Unterstützung auf Abruf in Anspruch zu nehmen. Das Betreute Wohnen der SoPHi Greifswald GmbH bietet in einem altersgerechten Wohnumfeld, Dienstleistungsangebote und Gemeinschaftsaktivitäten an.

55 sanierte, moderne Wohnungen entstehen derzeit in der Heinrich-Hertz-Straße 4 - 6. Alle Wohnungen sind barrierearm und mit einem Aufzug erreichbar. Zusätzlich entstehen Trocken-, Fahrrad- und Kinderwagenräume und auch das Laden von Elektrorollatoren wird im Erdgeschoss ermöglicht. Die 1-, 2-, 3- und 4-Zimmer-Wohnungen haben eine Größe zwischen 32 und 75 m².

Anfang Juni standen die Mitarbeiter der WVG beim Tag der offenen Baustelle für die Fragen aller Interessenten bereit und gewährten einen Einblick in die sanierten Wohnungen der Heinrich-Hertz-Straße 4.

Die Wohnungen verfügen überwiegend über geschlossene Küchen, ebenerdige Duschen und vereinzelt Vollbäder. Überwiegend können sich die Mieter über Tageslichtbäder freuen. Die Wohnungen im Erdgeschoss werden zusätzlich mit Außenrollläden ausgestattet. Ein zu jeder Wohnung gehörender Abstellraum befindet sich auf der jeweiligen Etage.



Beispiel für eine Wohnung:

Heinrich-Hertz-Straße 6

Zimmer:	1-Zimmer-Wohnung
Wohnfläche:	31,82 m ²
Etage:	3. Etage
Vermietung:	nach Vereinbarung
Netto-Kaltmiete:	278,43 € + NK
Heizungsart:	Fernwärme
Baujahr:	1973
Energiewert:	138,00 kWh (m ² . a)

- Aufzug, Bad mit Dusche, separate Küche
- südlich ausgerichtete Loggia, Parkplatz anmietbar
- Mieterstrom möglich
- anschaulich gestalteter Hof
- Einkaufsmöglichkeiten, ein Ärztehaus, Bushaltestellen, Kindergarten und verschiedene Schulen in der Nähe

Kontakt:

WVG-Vermietungsservice; Tel: 03834 8040-222
vermietung@wvg-greifswald.de
www.wvg-greifswald.de

• Tag des Nachbarn

Lange Zeit war die kaum genutzte Terrasse der SoPHi ein trostloser Anblick. Dies sollte sich nun ändern. In Vorarbeit zum Tag des Nachbarn am 26.05.2023, wurde in einem Gemeinschaftsprojekt der Grundstein zur Verschönerung unserer Terrasse gelegt. Zusammen mit einigen Gästen des Stadtteilcafés hatten wir an 3 Terminen insgesamt 8 Hochbeete zusammengebaut. Für diese handwerklichen Aufgaben hatten sich die Herren gemeldet.



Nach der Fertigstellung und pünktlich zum Tag des Nachbarn, waren nun die Damen mit ihren grünen Daumen gefragt.

Zusammen mit vielen fleißigen Helfern aus der Nachbarschaft der SoPHi wurden die Hochbeete aufgestellt, mit Blumenerde befüllt und mit farbenprächtigen Blumen bepflanzt. Auch die schon vorhandenen Blumenkübel wurden mit einbezogen und neu bepflanzt.



Nun bieten die Hochbeete ein wenig Wind- und Sichtschutz und die Terrasse lädt zum Verweilen ein.

Im Namen der SoPHi Greifswald GmbH, bedanke ich mich bei allen Beteiligten und freue mich auf ein baldiges Wiedersehen.

Ihr Ronny Ziesemer



• Uns interessiert, was Sie denken



Bis Ende August werden wir eine Befragung unserer Mieter durchführen lassen. Dabei interessieren wir uns für Kritik, Anregungen und Lob zu den Themen Lebensqualität und Wohnkomfort. Wo gibt es Verbesserungspotenzial, wo klappt es noch nicht und wo läuft es reibungslos? Um dies herauszufinden, haben wir uns mit AktivBo einen kompetenten und sehr erfahrenen Partner ins Boot geholt.

Um eine repräsentative Stichprobe zu ermitteln, versendet AktivBo an jeden zehnten Mieter Einladungen zur Befragung per E-Mail oder per Post. Für jeden beantworteten Fragebogen spendet die WVG 2,00 € an den Förderverein Kinderhospiz Leuchtturm e. V.. Die durchschnittliche Bearbeitungszeit für die Mieter beträgt dabei lediglich ca. fünf Minuten. Außerdem haben die Mieter die Möglichkeit, zu vielen Themen Stellung zu nehmen.

Das Thema Datenschutz wird dabei bei AktivBo sensibel gehandhabt und auf den Schutz der persönlichen Mieterdaten wird be-

sonderen Wert gelegt. Dabei spielt die komplette Anonymisierung durch automatisch generierte Fragebogennummern und strengen Regularien bei der Datenverarbeitung eine große Rolle. Eine enge Zusammenarbeit mit der Datenschutzbeauftragten der WVG ist garantiert.

Die Ergebnisse sollen dann auch mit anderen Wohnungsunternehmen verglichen werden. „Toll finde ich es, wenn sich auch Mieter zu Wort melden, die zufrieden sind und sich lobend äußern möchten, das sind für uns wichtige Bestandteile des Ergebnisses.“, betont WVG-Geschäftsführer Klaus-Peter Adomeit und hofft auf eine gute Resonanz.

• Damit Sie nicht in die Röhre schauen

Vodafone versorgt Ihre Wohnung mit Kabel-TV. Die Kosten für das Kabelfernsehen werden direkt mit den Mietnebenkosten abgerechnet.

Inzwischen gab es eine Änderung im Telekommunikationsgesetz. Im Juli 2024 endet eine Übergangsfrist für bestehende Verträge. Der Sammelvertrag mit unserem Anbieter Vodafone besteht so nicht mehr und die Position für den Kabelanschluss ab dem 01.04.2024 auf Ihrer Nebenkostenabrechnung entfällt.

Sie haben die Möglichkeit weiterhin Kabel-TV von Vodafone zu empfangen und können einen eigenen Kabel-TV-Vertrag abschließen.

Wenn Sie einen eigenen Kabel TV Vertrag mit Vodafone schließen, bleibt alles so wie bisher. Sie benötigen keine neuen Geräte, keine neue Verkabelung und die Sender bleiben auf dem gewohnten Senderplatz. Sie empfangen Fernsehen wie gewohnt und ohne Unterbrechung. Für unsere Mieter haben wir für 10 Jahre einen monatlichen Betrag in Höhe von 5,87 € Netto vereinbart. Das Bereitstellungsgeld entfällt ebenfalls für Vertragsabschlüsse vor dem genannten Umstellungstermin.

Sofern Sie keinen gültigen Kabel TV Vertrag abschließen, behält sich Vodafone vor, das Kabel TV Signal ab dem 01.04.2024 zu deaktivieren.

Die Kundenberater von Vodafone sind ab sofort und bis zum Tag der Umschaltung für Sie unterwegs und beraten Sie sowohl auf die Grundversorgung, als auch auf weitere Möglichkeiten, die Ihnen Ihr Kabelanschluss bietet.

In den Hausaufgängen finden Sie Flyer mit den Kontaktdaten der für Sie zuständigen Ansprechpartner.



Egbert Iking
Mobil: 0174 61 44 977
e.iking@vertriebspartner-vfkd.de



Mario Petrich
Mobil: 0160 92 23 4207
mario.petrich@vodafone.de



Das war unser Mieterfest

Ein musikalisches Programm und Kinderanimationen - diese bunte Mischung lässt unser Mieterfest bereits seit Jahren zu einem schönen und erfolgreichen Event werden. Zahlreiche Gäste sind auch in diesem Jahr der Einladung gefolgt. „Marcus 2.0“ sorgte für gute Stimmung auf dem gesamten Festgelände. Aber auch fernab der Bühne gab es viel zu entdecken. Spielstationen, das beliebte Bungeetrampolin, das WVG-Glücksrad mit vielen tollen Preisen, Ponyreiten, Bastelstraße, viele Hüpfburgen, Schminkstationen, eine Kinderolympiade, der Einsatz der Freiwilligen Feuerwehr und der Berufsfeuerwehr und vieles mehr begeisterten vor allem die kleinen Mieter. Auch die beiden WVG-Maskottchen Mietpiet und Mietlienen sorgten für leuchtende Kinderaugen. Der musikalische Höhepunkt an diesem Nachmittag war aber ohne Zweifel Olaf Berger, der zum Mitsingen und Klatschen animierte und im Anschluss Zeit für seine zahlreichen Fans fand.



Wohnen
miteinander
LEBEN
ist unsere Sache



**MIT MIETPIET
& MIETLIENCHEN**



Baderegeln?



**Himbeer-
Waffel-
Torte**



Rätsel

NR. 6

2	WISSEN	6	TIERISCH	9	BACKEN	11	RÄTSELN
4	LERNEN	8	LESEN	10	V-TIPP	12	MALEN



ACHTUNG GIFTIG!

Die Tage werden wieder kürzer, die Temperaturen sinken, die bunten Blätter fallen, alles Zeichen, dass der Herbst kommt. Der erdige Geruch von feuchtem Waldboden und die letzten, warmen Sonnenstrahlen. Dann ist es Zeit für den Wald. Pilzzeit!



Pilzanfänger

halten sich am besten an Röhrlinge, da die Gefahr der Verwechslung mit gefährlich giftigen Pilzen einfach geringer ist.

Was wir beim Pilze sammeln beachten müssen!



Gegessen wird nur,

was auch sicher bestimmt werden kann.

Nur so viel sammeln,

wie man auch essen möchte.

Der Korb.

Die gefundenen Pilze sollten auf keinen Fall einfach in eine Tüte oder einen Beutel gesteckt werden. Viel zu schnell werden sie matschig oder zerbrechen. Am besten ist ein offener Weidenkorb, so dass die Pilze lose nebeneinanderliegen und Luft bekommen.



Was brauchen wir zum Pilze sammeln?

Bestimmungshilfen

Um jeden Pilz bestimmen zu können, ist auch für erfahrenere Pilzsammler ein ordentliches Pilzbuch unerlässlich. Natürlich gilt auch damit: **Gegessen wird nur, was zweifelsfrei bestimmt werden kann.** Es gibt viele Bücher mit denen sich Pilze bestimmen lassen. Dazu gibt es inzwischen auch viele Apps für das Handy. Wichtig ist dabei immer, dass es auch zu jedem Pilz ein Foto gibt.

Viele Pilze ähneln sich sehr, daher sind die kleinsten Unterschiede entscheidend.

Große Pilze

sollten man stehen lassen, da diese häufig verdorben oder von Würmern und Käfern besiedelt sind. Zudem sind sie besonders wertvolle Sporengabe und sorgen auch im nächsten Jahr für eine gute Pilzernte.

Das Pilz-Messer

Es gibt spezielle Pilz-Messer. Zusammenklappbar und auch mit einem kleinen Pinsel hinten dran, um an Ort und Stelle vorsichtig Erde von den Pilzen entfernen zu können. Solche Messer gibt es auch für Kinder. Sie haben eine abgerundete Spitze und sind auch einklappbar. Wichtig: Diese Messer sind kein Spielzeug!



Alle Pilze

werden abgeschnitten und nicht einfach herausgerissen. Die sichtbaren Pilze sind im Grunde nur die Frucht des unterirdischen Geflechts – und genau dieses würde man durch grobes Rausreißen beschädigen.





Gehe nur zum Baden, wenn Du Dich wohl fühlst.



Kühle Dich ab, bevor Du ins Wasser gehst.



Gehe nur bis zum Bauch ins Wasser, wenn Du nicht schwimmen kannst.

B A D E R E G E L N



Luftmatratzen, Autoschlauch und Gummitiere bieten Dir keine Sicherheit.



Bei Gewitter ist Baden lebensgefährlich. Verlasse sofort das Wasser!



Gehe niemals mit vollem oder ganz leerem Magen baden.

SPIELEIDEEEN am Strand



Drachen steigen lassen

Kleckerburgen bauen

Wasserball spielen

Muscheln sammeln

EXPEDITION TIERREICH

INS

Schmetterling oder Falter???

SCHMETTERLING ist der Überbegriff für die Insektengruppe. **FALTER** nennt man den Schmetterling erst, wenn er seine Flügel hat.

Schmetterlinge werden in zwei Gruppen eingeteilt:

TAG- UND NACHTFALTER. Nur rund 18.000 der bekannten Arten gehören zu den Tagfaltern, die viel größere Gruppe der Schmetterlinge zu den Nachtfaltern. Insgesamt gibt es rund 150.000 Schmetterlingsarten und **JÄHRLICH** werden etwa **700 NEUE ARTEN** entdeckt.

Erkennen könnt ihr die Tag- und Nachtfalter zum Beispiel an der **STELLUNG DER FLÜGEL.** Tagfalter stellen ihre Flügel senkrecht in die Höhe, während die Nachtfalter ihre Flügel flach an den Körper drücken. Ein Nachtfalter hat oft gefiederte oder kammartige Fühler, während die Fühler der Tagfalter immer glatt sind und sich am Ende zu Keulen verdicken.

Schmetterlinge treffen wir meistens im Sommer, aber was tun sie im Winter, wenn es keinen Nektar gibt? Um die kalte Jahreszeit erfolgreich zu überstehen, haben die einzelnen Arten unterschiedliche Strategien entwickelt.

IST EIN SCHMETTERLING VOLL ENTWICKELT, STIRBT ER, SOBALD ES KALT WIRD.

Eine Ausnahme bildet beispielsweise der Zitronenfalter. Er überwintert ungeschützt. Er ersetzt einen Teil seiner Körperflüssigkeit durch eine Art Frostschutzmittel aus Alkohol, Salzen und Eiweiß. Der Distelfalter zieht, ähnlich wie ein Zugvogel, in den sonnigen Süden. Doch die meisten Schmetterlingsarten verbringen bei uns den Winter. Manche überwintern als Puppe, andere als Raupe oder als Ei.



Die Schmetterlinge sind wahre **MEISTER DER VERWANDLUNG.** Aus dem Ei schlüpft zunächst eine kleine Raupe, die täglich das Mehrfache ihres Körpergewichtes an Blättern vertilgt, sodass sie sich mehrmals häuten muss. Ist die Raupe erwachsen, häutet sie sich zum letzten Mal und erreicht das Stadium, in dem **DIE RAUPE** sich **ZUR PUPPE** umformt.

Je nach Schmetterlingsart gibt es verschiedene Verpuppungsarten: Der Morphofalter oder das Tagpfauenauge hängen sich kopfüber an einen Ast. Der Seidenspinner spinnst sich einen Kokon, in dem die Raupe sich dann verpuppt. Der Nachtschwalbenschwanz näht sich für seine Verwandlung in ein Blatt ein, und der Windenschwärmer vergräbt sich in der Erde.

SÄMTLICHE ORGANE, die bisher wunderbar für ein Raupenleben geschaffen waren - etwa die Mundwerkzeuge - lösen sich auf und formen sich in die Organe um, die nach Vollendung der Metamorphose einen Falter bilden.

Schließlich **PLATZT DIE PUPPE** auf und aus dieser toten Haut schlüpft dann der vollendete Schmetterling. Bevor aber der erste Flug möglich ist, müssen die noch zerknitterten, feuchten Flügel entfaltet werden. Dies geschieht, indem er Blut und Luft in die Flügel pumpt, sodass sich diese aufspannen können. Bis so ein schöner Schmetterling schlüpft, kann es bis zu **7 JAHRE** dauern.

SCHMETTERLINGS-REKORDE

- die größte Spannweite
Brasilianische Rieseneule: 30 cm
- die größte Flügelfläche
Atlasspinner: 400 cm²
- die kleinste Spannweite
Zwergminiermotte: 3 mm
- der schnellste Schmetterling
Windenschwärmer: 100km/h
- die längste Lebensdauer
Zitronenfalter: 12 Monate



Buchtipp

LICHTERLAND



EINE SUPER GUTE-NACHT-GESCHICHTE

In der neuen Ausgabe des KIDS Geflüster möchte ich euch die spannenden Abenteuer von Karla und Frederik vorstellen.

Im 2. Band von Lichterland „Die Reise durch die magischen Berge“ gelangen die beiden Freunde tief in die Zackenberge. Dort benötigen sie Hilfe vom Zauberer Poklorius, den sie dank eines goldenen Zauberpulvers rufen können.



Doch Vorsicht ist geboten: Geriet man in eine Schüttelhöhle, kann sich alles

verändern. Arme und Beine können vertauscht sein, der eigene Name ist durcheinander, aber auch Wesensveränderungen können eintreten. Mit Erschrecken müssen die beiden Freunde auch feststellen, dass das magische Zauberpulver plötzlich matt und schwarz statt glänzend und goldig erscheint.



FABELHAFTE
KREATUREN,
FREUNDLICHE
WESEN,

WIRBELWUTSCHE UND
LEUCHTSCHNECKEN



Schreibe mir
wenn du weißt,
welche Farbe
das Zauberpulver hat und
gewinne **EIN BUCH.**

Himbeer-Waffel-Torte



Zutaten für den Teig

- 125 g weiche Butter, 60 g Zucker
- 1 Päckchen Vanillezucker, 3 Eier, 200 g Mehl
- 50 g Speisestärke, 2 gestrichene Teelöffel Backpulver
- etwa 250 ml Milch

für die Creme

- 125 ml Sahne, 125 g saure Sahne, 100 g Frischkäse
- 100 g Zucker, 50 g Blaubeeren
- 300 g frische Himbeeren

verrühren. Die Sahne unterheben. Wenn Du möchtest, kannst Du die Blaubeeren pürieren und die blaue Soße vorsichtig unter die Sahne-masse ziehen.

4. SCHICHTARBEIT!

Lege eine Waffel auf einen frischen Teller. Gib darauf einen Klecks Creme und streiche sie glatt.

Verteile darauf eine Handvoll Himbeeren. Dann kommt wieder eine Waffel drauf, dann Sahne, dann Himbeeren – und wieder von vorne, bis alle Waffeln verbaut sind.



1. WAFFELTEIG ANRÜHREN!

Butter mit Zucker und Vanillezucker schaumig schlagen. Die Eier nach und nach dazugeben. Das Mehl mit der Stärke und dem Backpulver

vermischen und unterrühren. Damit der Teig nicht mehr so klumpig ist, die Milch dazugeben.

2. RAN ANS WAFFELEISEN!

Etwa sechs Waffeln nacheinander im



vorgeheizten Waffeleisen ausbacken und abkühlen lassen.

3. SAHNECREME MIXEN!

Die Sahne steif schlagen. Den Frischkäse mit der sauren Sahne und dem Zucker



Guten Appetit!

VERANSTALTUNGS-TIPP TIERPARK-FEST

**16. SEPTEMBER 2023
11:00 - 18:00 UHR**

An diesem Tag können die Kinder nicht nur die tolle Anlage und die Tiere im Tierpark bestaunen, sondern es gibt auch wieder kleine Höhepunkte. Kinderschminken, Goldwäsche, Hüpfburgen für große und kleine Kinder, das beliebte WVG-Glücksrad mit vielen tollen Preisen. Natürlich ist für das leibliche Wohl gesorgt und es gibt darüber hinaus viel zu entdecken. Selbstverständlich dürfen an diesem Tag auch unsere Maskottchen Mietpiet und Mietlienenchen nicht fehlen. Alle Kinder bis 12 Jahre haben freien Eintritt. Auf der Bühne wird Hanna Rettensteiner aus Stralsund für das musikalische Rahmenprogramm sorgen. Bereits als Vierjährige begann sie mit dem Geigespielen, mit sieben Jahren kam das Klavier dazu. Gesungen hat sie schon immer. Dann hat sie begonnen, eigene Songs zu komponieren und bewarb sich bei der Castingshow „Dein Song“ des Fernsehsenders Kika.



QUARTIERSFEST

Die Quartiersfeste sind mittlerweile zum fester Bestandteil unserer Eventplanung geworden. Auch die Kinder in **LADEBOW** können sich am **02.09.2023 VON 14:00 BIS 17:00 UHR** über ein Quartiersfest mit Quartierskonzert freuen. Es gibt eine Hüpfburgen, Bungee-Trampolin, das WVG-Glücksrad und viele weitere Überraschungen. Auf der Bühne sorgt Danny Buller für den musikalischen Rahmen.



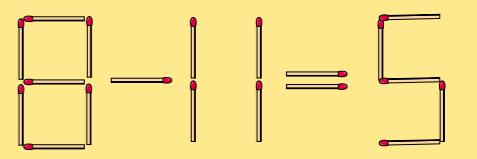
Da haben sich ein paar Gegenstände eingeschlichen, die hier nicht hingehören. Finde und zähle sie.

Rätsel



Welchem Kind gehört welcher Luftballon? Male die Felder in der Farbe des Ballons aus. Welches Kind hat keinen Ballon?

Durch Umlegen von zwei Streichhölzern muss eine gültige Gleichung erzeugt werden.



Unter allen richtigen Lösungen aus dem Kinderrätsel verlosen wir Gutscheine für den Indoorspielplatz „Kunti-bunt“ in Greifswald.

Einsendeschluss: 14.10.2023



EXPEDITION TIERREICH

INS



Das Eichhörnchen



Wir zeigen
Dir, wie Du
gebrannte
Mandeln
selber
machen
kannst.



EURE LÖSUNGEN, BILDER, MEINUNGEN UND VORSCHLÄGE SCHREIBT AN!

WVG mbH Greifswald
Redaktion "KIDS-Geflüster"
Hans-Beimler-Straße 73
17491 Greifswald

oder per Mail an:
mietpiet@wvg-greifswald.de



• Historisches Stadtfest in der Altstadt

Am 26. August 2023 zeigt sich die Greifswalder Altstadt im romantischen Gewand und lädt ihre Gäste zum Flanieren, Entdecken und Verweilen ein. Das historische Stadtfest widmet sich dem berühmtesten Sohn der Stadt, dem romantischen Maler Caspar David Friedrich, der 1774 in Greifswald geboren wurde.



Beim „Tag mit Caspar David Friedrich“ wird der Marktplatz erneut zur Kulisse eines Jahrmarktes vergangener Zeit. Man hört Hufgetrappel und Hammerschläge. Musik und Marktleute laden Schaulustige zu einer unvergesslichen Reise in die Vergangenheit ein.

Viele Greifswalder Institutionen ermöglichen ein abwechslungsreiches Programm. Die Altstadtkirchen St. Marien, St. Jacobi und St. Nikolai, das Kulturzentrum St. Spiritus, das Pommersche Landesmuseum, die Greifswald Information und natürlich auch das Caspar-David-Friedrich-Zentrum freuen sich über viele Interessierte bei ihren Führungen, Konzerten, Theater und Mitmachangeboten.

In diesem Jahr steht das historische Stadtfest unter dem Motto „SPIELEN wie zu Friedrichs Zeiten“. Die Besucher*innen erwartet ein buntes Programm zum Mitmachen und Ausprobieren. Gehen Sie auf Schnitzeljagd in Friedrichs Geburtshaus oder spielen Sie Brett- und Großspiele im St. Spiritus. Auch auf dem Vorplatz des Pommerschen Landesmuseums ist für Jeden etwas dabei: Man kann zeichnen und basteln mit verschiedenen Materialien, Instrumente und Bogen bauen, Schnitzen, Tanzen und in einem Bewegungsparcours die eigene Geschicklichkeit testen. Im Kloostergarten tauchen Sie ein in die Welt der Sagen und Märchen Mecklenburg-Vorpommerns und werden zur Figur in einem Theater-SPIEL. Weitere Highlights wie das historische Kettenkarussell und Holzspiele auf dem Marktplatz, aber auch das abendliche Abschlusskonzert im Dom runden die erlebnisreiche Zeitreise ab.

HGW WIRD KLIMANEUTRAL

Fernwärme-Versorgung
bis 2035 zu 100 % CO₂-frei.

STADTWERKE
Greifswald

Mensch. Region. Umwelt.



• Ausgezeichnet

Wir sind TOP-Ausbildungsbetrieb



Mit der Verleihung des Titels „TOP-Ausbildungsbetrieb“ würdigt die IHK jährlich die besonderen Leistungen der Unternehmen für eine qualitativ hochwertige Ausbildung junger Menschen bei der Berufsorientierung und der Fachkräfteentwicklung.

Um den Titel „TOP-Ausbildungsbetrieb 2023“ konnten sich alle Ausbildungsbetriebe bewerben, die seit mindestens fünf Jahren durchgehend in sehr guter Qualität in IHK-Berufen in der Region ausbilden. Pluspunkte gab es diesmal für die Themen „Digitalisierung und Nachhaltigkeit“. Nach einem formalen Check der Bewerbungsunterlagen von Seiten der IHK Neubrandenburg u. a. zu Ausbildungszeiten und Einhaltung von Gesetzlichkeiten sichtete eine unabhängige Jury die Einreichungen und entschied über die Vergabe des Titels „TOP-Ausbildungsbetrieb“.

„Die Ehrung ist auch eine ganz besondere Anerkennung für unsere Azubis.“, freut sich Geschäftsführer Klaus-Peter Adomeit über die erneute Auszeichnung. Aber auch für unser

Unternehmen ist die Ausbildung ein wichtiger Schritt, dem Fachkräftemangel entgegenzuwirken. Fast alle Azubis erhalten ein Übernahmeangebot und eine berufliche Perspektive in unserem Unternehmen.“, so Adomeit.

Erneut wurden wir als TOP-Ausbildungsbetrieb von der IHK ausgezeichnet. IHK-Präsident Dr. Wolfgang Blank, Leiterin Personalwesen/Recht der WVG Gesine Rabinowitsch, Auszubildende Melina Triphahn und Julia Lommatzsch sowie Wirtschaftsstaatssekretär Jochen Schulte vor den Gästen in Neubrandenburg. (v. l. n. r.) Foto: Ulrike Kielmann

Für ihre besonderen Leistungen in der Berufsausbildung und Weiterbildung, bei der Berufsorientierung und der Fachkräfteentwicklung zeichnete der Präsident der IHK Neubrandenburg für das östliche Mecklenburg-Vorpommern, Dr. Wolfgang Blank, gemeinsam mit Wirtschaftsstaatssekretär Jochen Schulte am 15. Juni 2023 insgesamt 66 TOP-Ausbildungsbetriebe aus der Mecklenburgischen Seenplatte und Vorpommern-Greifswald aus. Das ist ein neuer Rekord seit der ersten Auszeichnungsveranstaltung vor zwölf Jahren. Damals wurden 21 geehrt, im vergangenen Jahr waren es bereits 51 an der Zahl.

„Die beachtliche Anzahl ist ein ganz hervorragendes Signal für die berufliche Bildung in der Wirtschaft und für unsere Region“, würdigte der IHK-Präsident die ausgezeichneten Betriebe.

Auch wir konnten uns erneut über diese Auszeichnung freuen. Seit 2016 wurde diese Ehrung jährlich an die WVG übergeben. In der über 30-jährigen Firmengeschichte wurden bereits 75 junge Menschen ausgebildet. 31 der Auszubildenden wurden übernommen, sind größtenteils heute noch im Unternehmen tätig und auf der Karriereleiter emporgestiegen. Im Unternehmensverbund WVG sind ca. 270 Mitarbeiter beschäftigt.

• Verstärkung

Zwei neue Azubis im Team

Im August haben zwei neue Auszubildende ihre berufliche Laufbahn bei der WVG begonnen. Hanna Marx und Niklas Jakubik werden in den kommenden drei Jahren den Beruf des/r Immobilienkaufmannes/-frau erlernen. Innerhalb der Ausbildung werden sie alle Bereiche des Unternehmens kennen lernen.



Auf Niklas Jakubik und Hanna Marx und warten drei spannende Jahre bei der WVG.

• Zeit für die Karriere

Am 6. Oktober 2023 präsentieren sich wieder zahlreiche Unternehmen in der Zeit von 10:00 bis 16:00 Uhr bei der Messe KARRIERE KOMPAKT in der Stadthalle Greifswald. Die Messe steht für den beruflichen Einstieg, Aufstieg oder Umstieg. Vertreten sind unter anderem die Branchen Handel, Gesundheits- und Sozialwesen, Softwareentwicklung, das verarbeitende Gewerbe, das Hotel- und Gastgewerbe sowie die öffentliche Verwaltung. Hier bekommen Schüler ebenso wie Absolventen, Arbeitsuchende und Berufstätige die Gelegenheit, sich direkt bei Unternehmen und Bildungsdienstleistern über ihre beruflichen Entwicklungsmöglichkeiten zu informieren. Auf dem Programm stehen außerdem interessante Vorträge. Auch wir werden wieder mit einem Informationsstand vor Ort sein und den UNTERNEHMENSVERBUND WVG vorstellen.

FÜR JEDE GENERATION

Fernwärme-Versorgung bis 2035 zu 100 % CO₂-frei.

STADTWERKE
Greifswald

Mensch. Region. Umwelt.

Klimaschutz
Bündnis Greifswald

Wir bilden aus 2 Ausbildungsstellen (m/w/d) im Ausbildungsberuf Immobilienkaufmann/-frau

Unsere Anforderungen

- Abitur mit guten Noten in Deutsch und Mathematik
- zusätzlich sollten Sie Spaß am Umgang mit Menschen haben, teamfähig sein, Flexibilität und Einsatzbereitschaft mitbringen
- großes Interesse am Umgang mit Bürokommunikationstechnik

Wir bieten:

- tarifliche Vergütung einschließlich Sonderzahlungen
- 30 Tage Urlaub, Unterstützung bei der Wohnungssuche

Ihre vollständigen Bewerbungsunterlagen mit Anschreiben, Lebenslauf, Passbild und Zeugniskopien der zwei letzten Schuljahre senden Sie bitte bis spätestens **31. Dezember 2023** an die:

Wohnungsbau- und Verwaltungsgesellschaft mbH Greifswald
personalwesen@wvg-greifswald.de
Frau Rabinowitsch
Hans-Beimler-Straße 73
17491 Greifswald.

Ausbildungsbeginn: 01.08.2024

E-Mail: personalwesen@wvg-greifswald.de ■ Hans-Beimler-Straße 73 ■ 17491 Greifswald ■ Telefon: 03834 8040-0 ■ www.wvg-greifswald.de





LIFE HACKS

WIE SIE IHREN ALLTAG LEICHTER MEISTERN



Haben wir jahrelang "falsch" gemacht ...

Anstatt Nudeln in das Sieb zu kippen, um das Wasser loszuwerden, Sieb falsch rum auf den Topf halten und Wasser wegkippen. Erspart das nervige Raus- und wieder Reinkippen.

Weil Brot so schnell hart wird ... Wenn man altes Brot kurz unter fließendes Wasser hält und dann im Backofen aufbackt, ist es wie frisch vom Bäcker, egal wie alt es war (so lange es nicht geschimmelt hat).

Duftende Wohnung ... Geben Sie ein paar Tropfen ätherisches Duftöl auf den Staubsaugerbeutel Ihres Staubsaugers und saugen wie gewohnt Staub. Der Duft wird sich automatisch in Ihrer Wohnung ausbreiten.

Spart Zeit und Nerven ... Lange und kurze Seiten von Spannbettlaken unterscheiden: das Schildchen ist rechts unten...



Endlich Granatäpfel richtig schälen ...

Schale des Granatapfels rundum einritzen, Apfel auseinander brechen, die beiden Hälften in einen Suppenteller legen und mit einem Holzlöffel draufklopfen, bis alle Kerne rausgefallen sind.

Kein Kabelsalat mehr ... Kabel vom Handy, Tablet, etc. jeweils in eine leere Toilettenrolle stecken und diese dann in der Schublade verstauen. Fertig.

Genial ... Die Spüle oder Waschbecken nach Reinigung erst mit einer halben Zitrone und dann mit Babyöl einreiben. Riecht frisch und man hat für Wochen keine hässlichen Wasserflecken mehr!



Keine Tränen ... das Brettchen mit den Zwiebeln auf das Ceranfeld legen, die Dunstabzughaube einschalten und losschnibbeln. So fließen keine Tränen. Alternativ: Zunge beim Schneiden rausstrecken, hilft ebenso.

Spart Geld ... Ein halber Spülmitteltab macht genauso sauber wie ein ganzer und man hat doppelt so viele Tabs in der Packung.

Keine Flecken mehr ... Kleidungsstück mit Fleck für mehrere Stunden in die Sonne legen - die Verfärbung sollte rausgehen. Hilft übrigens auch bei Ketchup-/Tomatenflecken.

Hugendubel -Buchtipps

von Manuela Fuhrmann

Buchhandlung
Heinrich Hugendubel, Greifswald



Ulrich Hub (mit Bildern von Jörg Mühle)

„Arschbombe verboten“

Carlsen Verlag; 13,00 €,
978-3-551-55786-5

In dieser Ausgabe gibt es mal einen Tipp für die kleineren Leser. Aber auch die Großen werden ihren Spaß haben.

Lahme Ente und blindes Huhn sind beste Freunde. Die beiden sind ein eingespieltes Team und erleben tolle Sachen zusammen. Nun wollen sie einen Besuch im Freibad wagen. Für lahme Ente ist es kein Problem, reinzukommen, das Freibad ist bevölkert von Enten-Gästen. Blindes Huhn dagegen will niemand dort haben: wo soll das denn hinführen, wenn jetzt schon Hühner in ein öffentliches Freibad dürfen?! Aber sie schaffen es, sich Eintritt zu verschaffen.

Trotz allerlei Widrigkeiten und vieler Missverständnisse haben sie einen tollen Tag. Ihre Freundschaft wird auf die Probe gestellt, aber lahme Ente und blindes Huhn meistern auch diese Herausforderung.

„Arschbombe verboten“ ist bereits das zweite Buch über die beiden lustigen Abenteuerer. Schon der erste Band hat mir sehr gut gefallen. Die Mischung aus Text und Zeichnungen finde ich äußerst gelungen. Es macht einfach Spaß zu lesen und die amüsanten Illustrationen tragen zum Lese- bzw. Vorlesevergnügen bei. Ich hoffe auf mehr Abenteuer!

Loslesen kann man ab 8 Jahren, wie schon erwähnt, eignet es sich aber auch gut zum Vorlesen. Auch als Erwachsener hat man viel Spaß und schmunzelt des Öfteren in sich rein.

Ein Buch für Groß und Klein.



Ulrich Hub

Foto: © Carlsen Verlag

WIR MACHEN ZUKUNFT

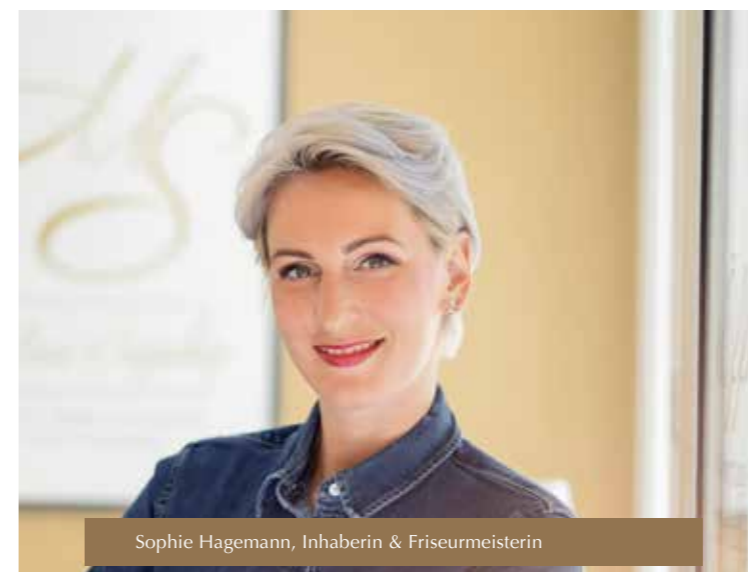
Fernwärme-Erzeugung
bis 2035 zu 100 % CO₂-frei.

STADTWERKE
Greifswald

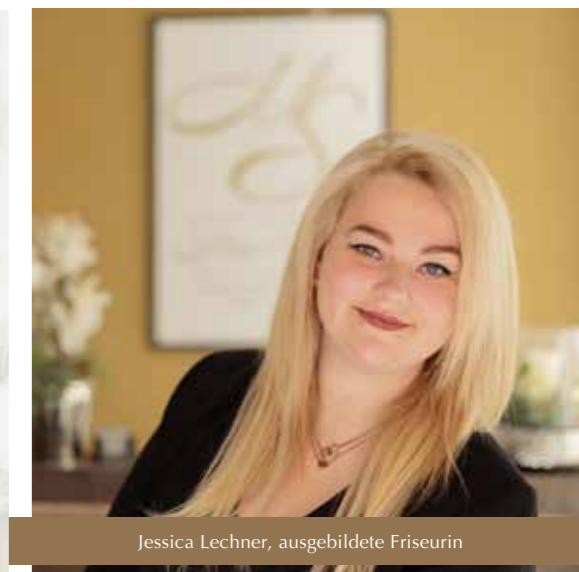
Mensch. Region. Umwelt.



Das Thema „Fachkräftemangel“ stoppt vor keiner Branche. Es wird für viele Unternehmen immer schwieriger, das nötige Personal zu finden. Wir wollen neue Wege gehen, Kooperationen mit anderen Unternehmen schließen, Ihnen gemeinsam mit der Bundesagentur für Arbeit konkrete Berufsfelder vorstellen und Perspektiven auf dem Arbeitsmarkt aufzeigen.



Sophie Hagemann, Inhaberin & Friseurmeisterin



Jessica Lechner, ausgebildete Friseurin

Im Herzen der Greifswalder Innenstadt findet man - durch Harmonie und ein entsprechendes Ambiente geprägt - einen Ort der Erholung und Entspannung. Die Rede ist von dem Friseursalon von Miss Sophie.

Begeisterung, Leidenschaft, Ehrgeiz, Ideenreichtum, Herzblut, Kreativität und Optimismus treiben mich immer weiter an. "Durch die Tätigkeit als TIGI-Ambassador bin ich immer am Puls der Zeit und kenne die Trends von morgen. Es ist wichtig, dass vor jedem Schnitt oder Coloration nicht nur die „Locke“ besprochen wird, sondern ein ausführliches Beratungsgespräch geführt wird, um jeden Kunden gerecht zu werden.", so das Credo der Inhaberin und Friseurmeisterin Sophie Hagemann.

Jetzt sucht das Team Verstärkung. Du kennst dich mit den stylishsten und coolsten Haartrends aus, bist versiert im Färben der Haare und kannst dich hervorragend auf unterschiedliche Menschen und Geschmäcker einstellen? Eine typgerechte

Beratung ist deine Spezialität und du schaffst es, die Kunden und Kundinnen rundum glücklich zu machen? Dann bist du im Team von Miss Sophie genau richtig.

Deine Aufgabe:

- Du frisierst sowohl Männer als auch Frauen mit den unterschiedlichsten Haarlängen typgerecht
- Du schneidest und färbst Haare exzellent und professionell
- Bei Bedarf zupfst du auch Augenbrauen, färbst Wimpern, trägst ein passendes Make-up auf oder lackierst Nägel
- Du berätst deine Kunden und Kundinnen fach- und typgerecht zu neuen, stylischen Frisurentrends und setzt ihre Wünsche so exakt wie möglich um

- Du schreibst Abrechnungen und machst Termine aus
- Du betreust deine Kunden und Kundinnen während des Aufenthalts im Friseursalon rundum, inklusive Getränke und einer angenehmen Konversation
- Du kümmerst Dich darum, dass es im Salon ordentlich ist und es an nichts fehlt

Wir bieten Dir:

- interessante und eigenverantwortliche Aufgaben in einem erfolgreichen und wachsenden Unternehmen
- eine gründliche und individuelle Einarbeitung im Team
- attraktive und leistungsgerechte Vergütung
- flexible Arbeitszeiten und ein unbefristetes Arbeitsverhältnis
- kollegiales Betriebsklima mit vielen Team-Events und gemeinsamen Aktivitäten

Das hätten wir gern:

- Du hast eine abgeschlossene Berufsausbildung zum Friseur und verfügst bestenfalls bereits über Arbeitserfahrung in dieser Branche
- Du bist in der Lage, sowohl Männer als auch Frauen typgerecht zu frisieren
- Du kennst dich in der Modeszene aus und weißt, welche Frisuren und Styles gerade im Trend liegen
- Du bist in der Lage, die Wünsche der Kunden und Kundinnen zu erfüllen, auch wenn sie nicht nach deinem eigenen Geschmack sind
- Du verfügst über betriebswirtschaftliche Basiskenntnisse
- Du kannst gut mit Menschen umgehen und bist kundenorientiert
- Du identifizierst dich mit dem Berufsbild des Friseurs und übst deinen Beruf mit Leidenschaft aus
- Du bringst gute Stimmung in den Friseursalon, bist kommunikativ, sympathisch und bringst Menschen um dich herum gerne zum Lachen

Wenn wir Dein Interesse geweckt haben, dann freuen wir uns auf deine Bewerbung per Mail an kontakt@friseur-miss-sophie.de.



Telefon: 03834 77 62 666
 E-Mail: kontakt@friseur-miss-sophie.de
 Lange Straße 62
 17489 Greifswald
www.friseur-miss-sophie.de

• Was steckt hinter Ihrem Straßennamen?

Wissen Sie, was sich hinter dem Straßennamen verbirgt und wie die Straße vielleicht vor ein paar Jahrzehnten hieß? Wir wollen den Straßennamen - in denen unsere Mieter leben - mal auf den Grund gehen und haben ein wenig recherchiert. Wenn Sie Geschichten zu Ihrem Straßennamen kennen, dann melden Sie sich bei uns!



Ostseestraße

Die erste Straße im damals neuen Ostseeviertel erhielt 1958 den Namen Ostseestraße.



Pestalozzistraße

Seit den 1830er Jahren hieß sie Hottensollstraße, ab 1869 Ringstraße und seit 1928 heißt die Straße nach dem Pädagogen Johann Heinrich Pestalozzi.



R.-Petershagen-Allee

1927, bei Baubeginn am Universitätsgelände hieß diese Straße Verlängerte Moltkestraße. 1929 wurde sie in Pommerndamm umbenannt. 1939 wurde aus ihr der Adolf-Hitler-Damm, 1946 wieder Pommerndamm, ab 1952 hieß sie dann Straße der Nationalen Einheit. 1970 wurde die Straße zu Ehren des Stadtkommandanten von Greifswald in Rudolf Petershagen umbenannt.



Riemser Weg

Benannt nach der Insel Riems.

Quelle: www.der-greifswader.de

• Rätselspaß

1	2	3	4	5	6	7	8	9	10	11	12
---	---	---	---	---	---	---	---	---	----	----	----

Finden Sie das richtige Lösungswort beim Wabenrätsel und senden Sie es an die

WVG mbH Greifswald
Hans-Beimler-Straße 73
17491 Greifswald oder an
j.pohl@wvg-greifswald.de

Unter allen richtigen Einsendungen
 verlosen wir Greifswald-Gutscheine.

Einsendeschluss: 14.10.2023

Ganz einfach zu Highspeed-Internet

Der Kabel-Anschluss in Deiner Wohnung macht's möglich



Exklusive
Rabatte mit
BewohnerPlus

50 €*
Einmalbonus



Und das Beste: Mit **BewohnerPlus** erhältst
Du exklusive Rabatte – zusätzlich zu den
Online-Vorteilen. Mehr auf **bewohnerplus.de**

Together we can



* Gültig für Internet- und Phone- bzw. TV-Neukund:innen sowie für Kund:innen, die in den letzten 3 Monaten keine Internet- und/oder Telefonkund:innen und/oder TV-Kund:innen der Vodafone waren und gleichzeitig Bewohner:innen von Objekten sind, in denen ein für den BewohnerPlus-Vorteil berechtigter Vertrag über einen Anschluss an das Vodafone-Kabelnetz für das gesamte Haus besteht. Verfügbarkeitsprüfung auf der Seite bewohnerplus.de. Gültig bis 31.03.2024 (Verlängerung vorbehalten). Voraussetzung für den BewohnerPlus-Vorteil in Höhe von 50 € ist die Bestellung eines Internet & Phone-Anschlusses, welcher in vielen unserer Kabel-Ausbaugebiete mit bis zu 1.000 Mbit/s im Downstream angeboten wird. Mindestanforderung ist Red Internet & Phone 250 Cable mit bis zu 250 Mbit/s im Download (mtl. Basispreis 44,99 €, einmalig: Anschlusspreis 69,99 €, Versandkosten 9,99 €). Mindestlaufzeit 24 Monate. Stand: Februar 2023.

Anbieter in BW, Hessen, NRW: Vodafone West GmbH, Ferdinand-Braun-Platz 1, 40549 Düsseldorf, in allen übrigen Bundesländern: Vodafone Deutschland GmbH, Betastr. 6–8, 85774 Unterföhring

06/23 Änderungen und Irrtümer vorbehalten.