



# SANIERUNG

Makarenkostraße 42/43  
Schönwalde II

## 36 Wohnungen

- barrierearme Wohnungen mit Aufzug
- 2- und 3-Zimmer-Wohnungen (30 m<sup>2</sup> bis 63 m<sup>2</sup>)
- 5 x barrierefreie Wohnungen
- 1 x rollstuhlgerechte Wohnung
- bezugsfertig I. Quartal 2017

Wohnungsbau- und Verwaltungsgesellschaft mbH Greifswald  
Hans-Beimler-Straße 73  
17491 Greifswald



- großzügiger Spielbereich
- gemütliche Atmosphäre auf dem Innenhof
- zwei separate Eingänge und Treppenhäuser
- Stellplatz für jede Wohnung
- Aufzug in jedem Treppenhaus
- alle Wohnungen mit Loggia/Terrasse -  
überwiegend südlich ausgerichtet
- ebenerdige Dusche, Bad teilweise mit Fenster  
(teilweise Vollbad)
- überwiegend separate geschlossene Küchen
- malerfertig und gefliest in Bad und Küche  
(offene Küchen mit Fliesenspiegel)
- Trockenraum im Erdgeschoss
- abschließbare Abstellmöglichkeiten für Fahrräder  
auf dem Hof
- separater Abstellraum auf der Etage
- Fenster mit Dreifachverglasung
- elastischer Fußbodenbelag in Holzoptik
- Multimediodose in allen Wohnräumen
- zentrale Fernwärmeversorgung
- Wohnungen im Erdgeschoss mit Rollläden  
an Fenstern und Terrassentüren

## 5 barrierefreie Wohnungen (in Anlehnung an die DIN 18040-2)

- barrierefreier Zugang, Badtüren nach außen,  
ebenerdige Dusche (1,20 x 1,20), separater  
Abstellraum innerhalb der Wohnung,  
großzügige Bewegungsflächen,  
schwollenloser Zugang zu allen Zimmern





### **Erdgeschoss:**

- 1 x 2-Zimmer-Wohnung (59 m<sup>2</sup>)  
rollstuhlgerecht + barrierefrei
- 3 x 3-Zimmer-Wohnungen (58 m<sup>2</sup>)

### **1. Obergeschoss:**

- 4 x 2-Zimmer-Wohnungen (30 m<sup>2</sup> - 62 m<sup>2</sup>)  
1 x 2- Zimmer-Wohnung barrierefrei (58 m<sup>2</sup>)
- 3 x 3-Zimmer-Wohnungen (58 m<sup>2</sup>)

### **2. Obergeschoss:**

- 4 x 2-Zimmer-Wohnungen (30 m<sup>2</sup> - 62 m<sup>2</sup>)  
1 x 2- Zimmer-Wohnung barrierefrei (58 m<sup>2</sup>)
- 3 x 3-Zimmer-Wohnungen (58 m<sup>2</sup>)

### **3. Obergeschoss:**

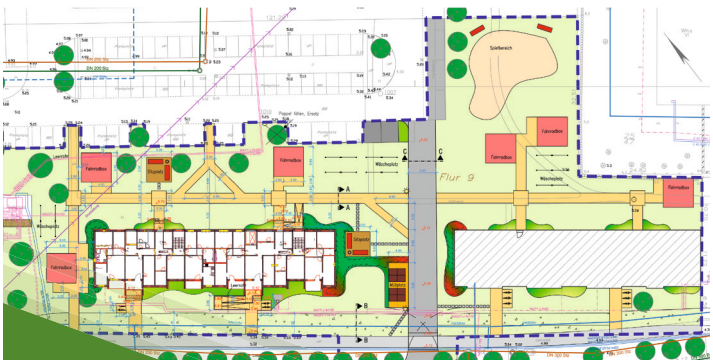
- 3 x 2-Zimmer-Wohnungen (58 m<sup>2</sup> - 62 m<sup>2</sup>)  
1 x 2- Zimmer-Wohnung barrierefrei (58 m<sup>2</sup>)
- 3 x 3-Zimmer-Wohnungen (58 m<sup>2</sup>)

### **4. Obergeschoss:**

- 3 x 2-Zimmer-Wohnungen (58 m<sup>2</sup> - 62 m<sup>2</sup>)  
1 x 2- Zimmer-Wohnung barrierefrei (58 m<sup>2</sup>)
- 3 x 3-Zimmer-Wohnungen (58 m<sup>2</sup>)

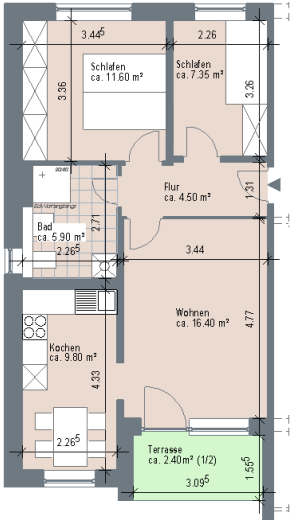
### **5. Obergeschoss:**

- 3 x 2-Zimmer-Wohnungen (58 m<sup>2</sup> - 62 m<sup>2</sup>)  
1 x 2- Zimmer-Wohnung barrierefrei (58 m<sup>2</sup>)
- 3 x 3-Zimmer-Wohnungen (58 m<sup>2</sup>)

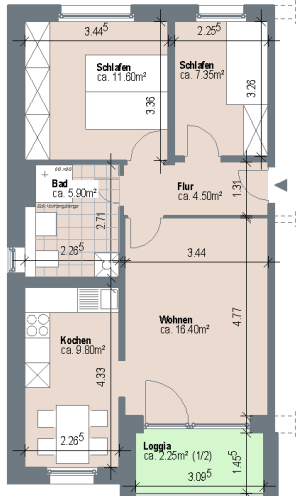




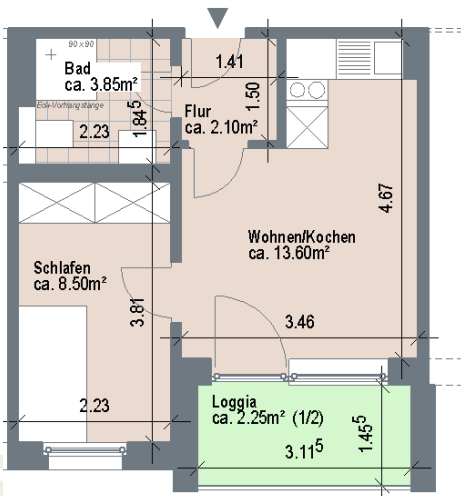
### 3-Zimmer-Wohnung im Erdgeschoss (ca. 58 m<sup>2</sup>)



### 3-Zimmer-Wohnung im 1. - 5. Obergeschoss (ca. 58 m<sup>2</sup>)

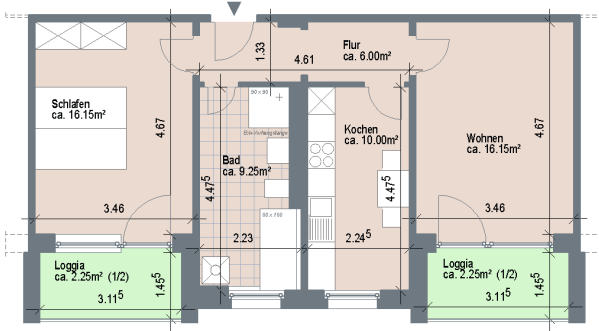


### 2-Zimmer-Wohnung im 1. - 2. Obergeschoss (ca. 30 m<sup>2</sup>)

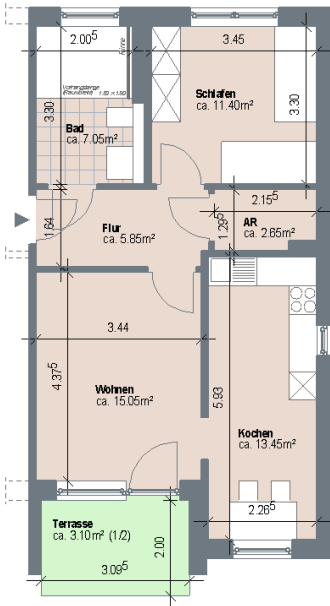




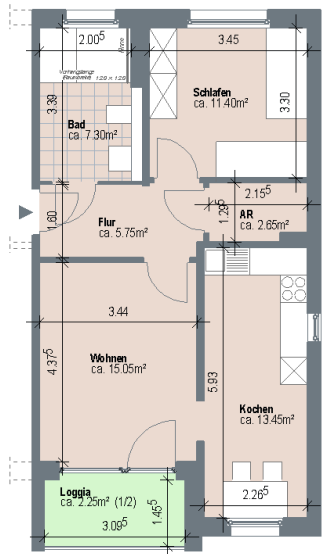
## 2-Zimmer-Wohnung im 3. - 5. Obergeschoss (ca. 62 m<sup>2</sup>)



## 2-Zimmer-Wohnung im Erdgeschoss (ca. 58 m<sup>2</sup>) rollstuhlgerecht und barrierefrei



## 2-Zimmer-Wohnung im 1. - 5. Obergeschoss (ca. 58 m<sup>2</sup>), barrierefrei



Alle Flächen- und Maßangaben sind vorbehaltlich notwendiger Änderungen zu behandeln.

**WVG**  
GREIFSWALD



# Sichern Sie sich Ihre Wohnung!

Wohnungsbau- und Verwaltungsgesellschaft mbH Greifswald  
Hans-Beimler-Straße 73  
17491 Greifswald

**Vermietung:**  
**Tel.: 03834 8040-222**  
**E-Mail: [vermietung@wvg-greifswald.de](mailto:vermietung@wvg-greifswald.de)**  
**[www.wvg-greifswald.de](http://www.wvg-greifswald.de)**