



1. Entwurf

rimpf
ARCHITEKTUR

NEUBAU

Einsteinstraße 22

Schönwalde I/Südstadt

20 Wohnungen

- individuelle Grundrisse
- 5 x barrierefreie Wohnungen
- 6 x Maisonettewohnungen
- bezugsfertig I. Quartal 2018

Wohnungsbau- und Verwaltungsgesellschaft mbH Greifswald
Hans-Beimler-Straße 73
17491 Greifswald



- Schönwade I/Südstadt
25 Stellplätze, 2.700 m² Grundstücksgröße
- 2-, 3- und 4-Zimmer-Wohnungen
(von 51 m² bis 113 m² Wohnfläche)
- 3 separate Eingänge und Treppenhäuser

20 Wohnungen für Singles, Paare, Familien und Senioren

- Balkon oder Terrasse mit Holzbelag,
überwiegend südwestlich ausgerichtet,
Terrasse im Erdgeschoss gepflastert
- Trockenraum im Erdgeschoss
- Abstellraum innerhalb der Wohnungen
- separater Abstellraum im Erdgeschoss oder im Garten
- fast alle Bäder mit ebenerdiger Dusche,
Badewanne und Fenster
- geschlossene Küchen (außer Maisonettewohnung)
- malerfertig und gefliest in Bad und Küche
(offene Wohnküchen nur mit Fliesenspiegel)
- Fenster mit Dreifachverglasung
- elastischer Fußbodenbelag in Holzoptik
- Multimediodosen in allen Wohnräumen
- zentrale Fernwärmeversorgung





• **5 barrierefreie Wohnungen
im Erdgeschoss**

- barrierefreier Zugang
- ebenerdige Dusche
- großzügige Bewegungsflächen
- schwellenloser Zugang zu allen Zimmern
- Wohnungen im Erdgeschoss mit Rollläden an Fenstern und Terrassentüren

• **6 individuelle Maisonettewohnungen
im 2. Obergeschoss + Dachgeschoss**

- großzügige Dachterrassen
- separater Abstellraum für Terrassenmöbel auf der Dachterrasse
- offene Küchen im Dachgeschoss
- großzügiger Essbereich
- offener Wohnbereich

- alle 4-Zimmer-Wohnungen mit zusätzlichem Gäste-WC

Erdgeschoss:

2 x 2-Zimmer-Wohnungen	(53 m ²)
2 x 3-Zimmer-Wohnungen	(77 m ²)
1 x 4-Zimmer-Wohnungen	(100 m ²)

1. Obergeschoss:

4 x 3-Zimmer-Wohnungen	(77 m ² - 89 m ²)
2 x 4-Zimmer-Wohnungen	(100 m ²)

2. Obergeschoss:

3 x 2-Zimmer-Wohnungen	(51 m ² - 53 m ²)
------------------------	--

Maisonettewohnungen im 2. Obergeschoss und im DG:

1 x 3-Zimmer-Wohnungen	(94 m ²)
5 x 4-Zimmer-Wohnungen	(105 m ² - 113 m ²)



2-Zimmer-Wohnung im 2. Obergeschoss (ca. 53 m²)



3-Zimmer-Wohnung im Erdgeschoss (ca. 77 m²)



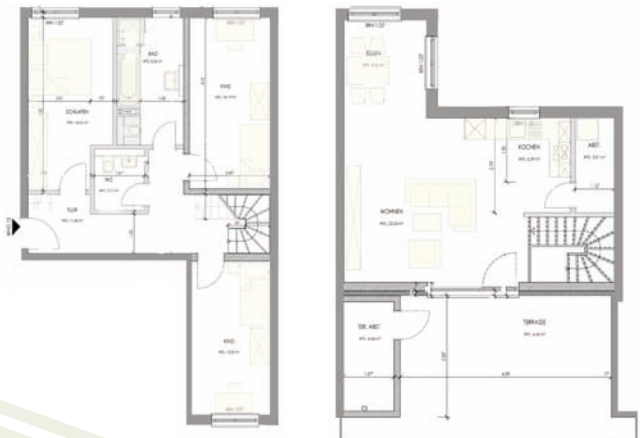
4-Zimmer-Wohnung im Erdgeschoss (ca. 100 m²)



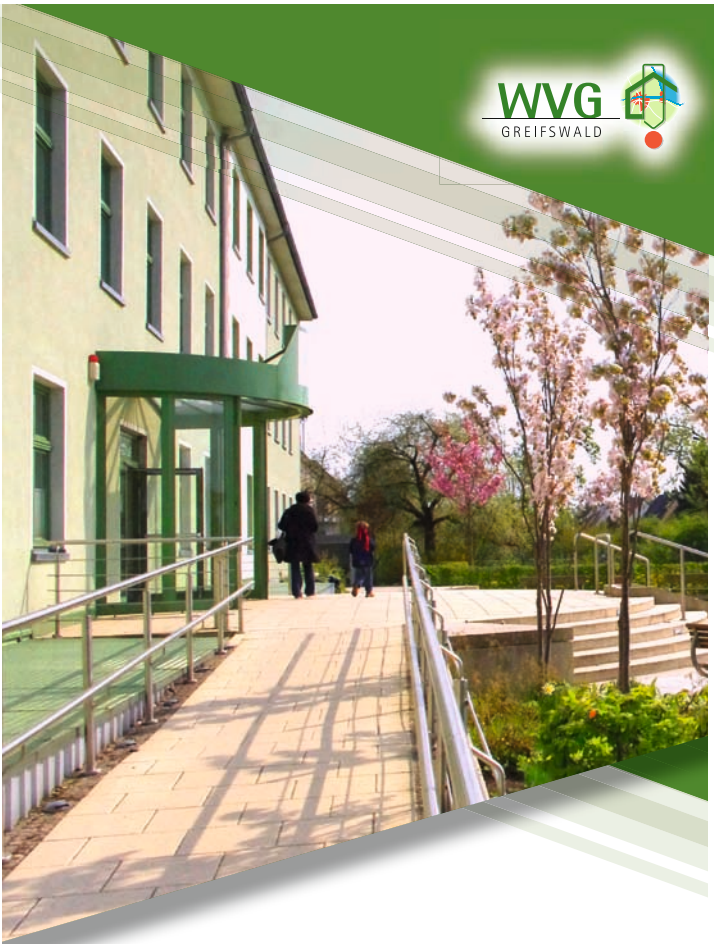
3-Zimmer-Maisonettewohnung im 2. Obergeschoss + Dachgeschoss (ca. 94 m²)



4-Zimmer-Maisonettewohnung im 2. Obergeschoss + Dachgeschoss (ca. 113 m²)



WVG
GREIFSWALD



Sichern Sie sich Ihre Wohnung!

Wohnungsbau- und Verwaltungsgesellschaft mbH Greifswald
Hans-Beimler-Straße 73
17491 Greifswald

Vermietung:
Tel.: 03834 8040-222
E-Mail: vermietung@wvg-greifswald.de
www.wvg-greifswald.de